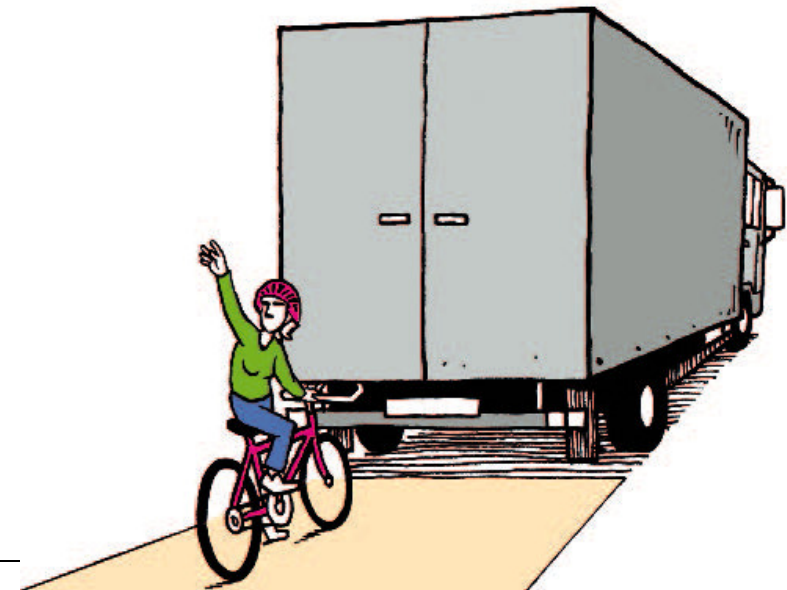
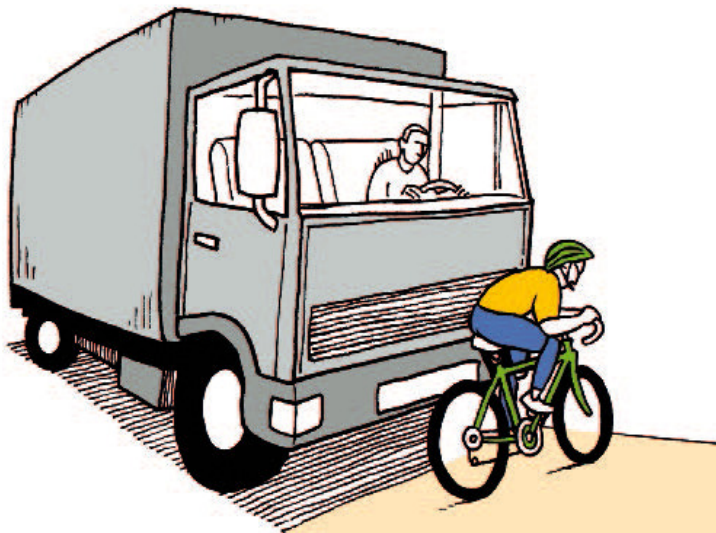
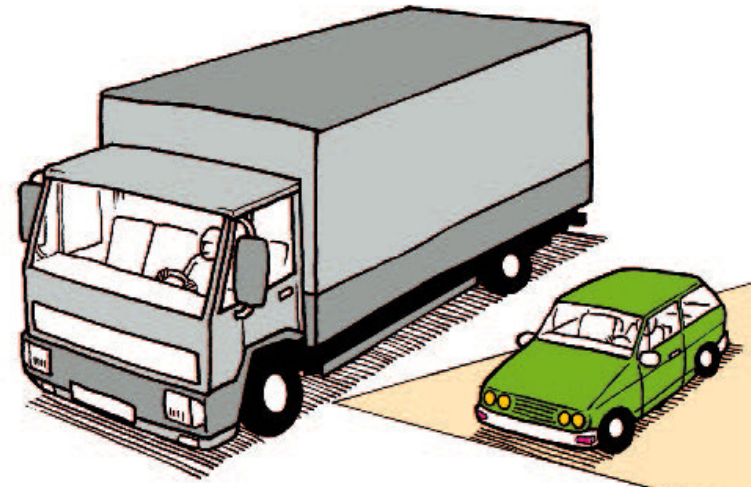
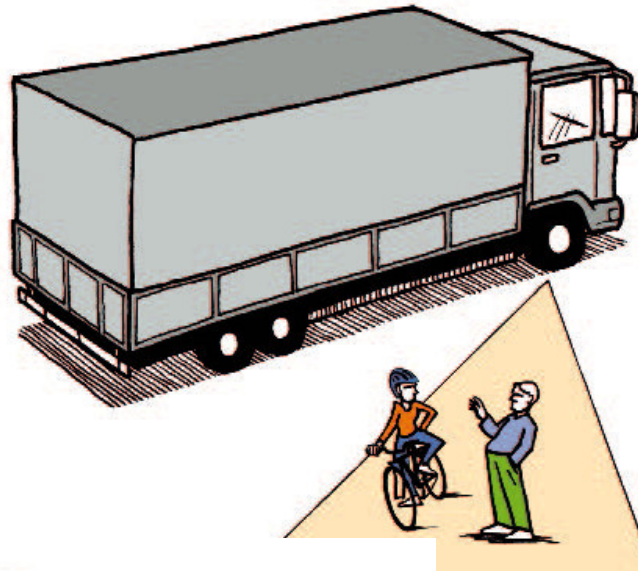
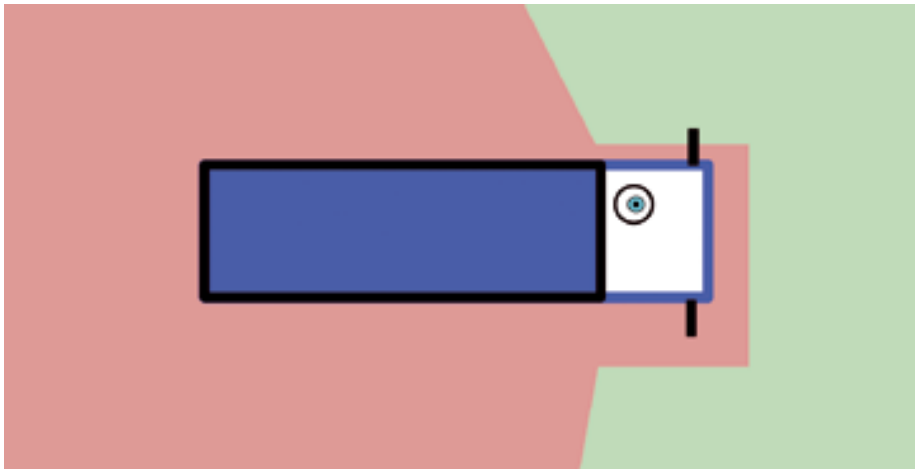


Der tote Winkel

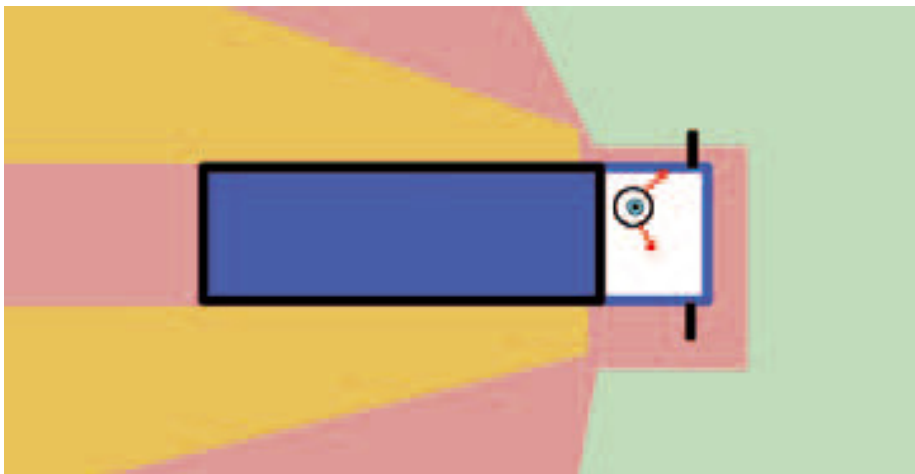
Autos und **LKWs** können im Rückspiegel nicht alles sehen. Jedes Fahrzeug hat vier Tote Winkel.



Der tote Winkel

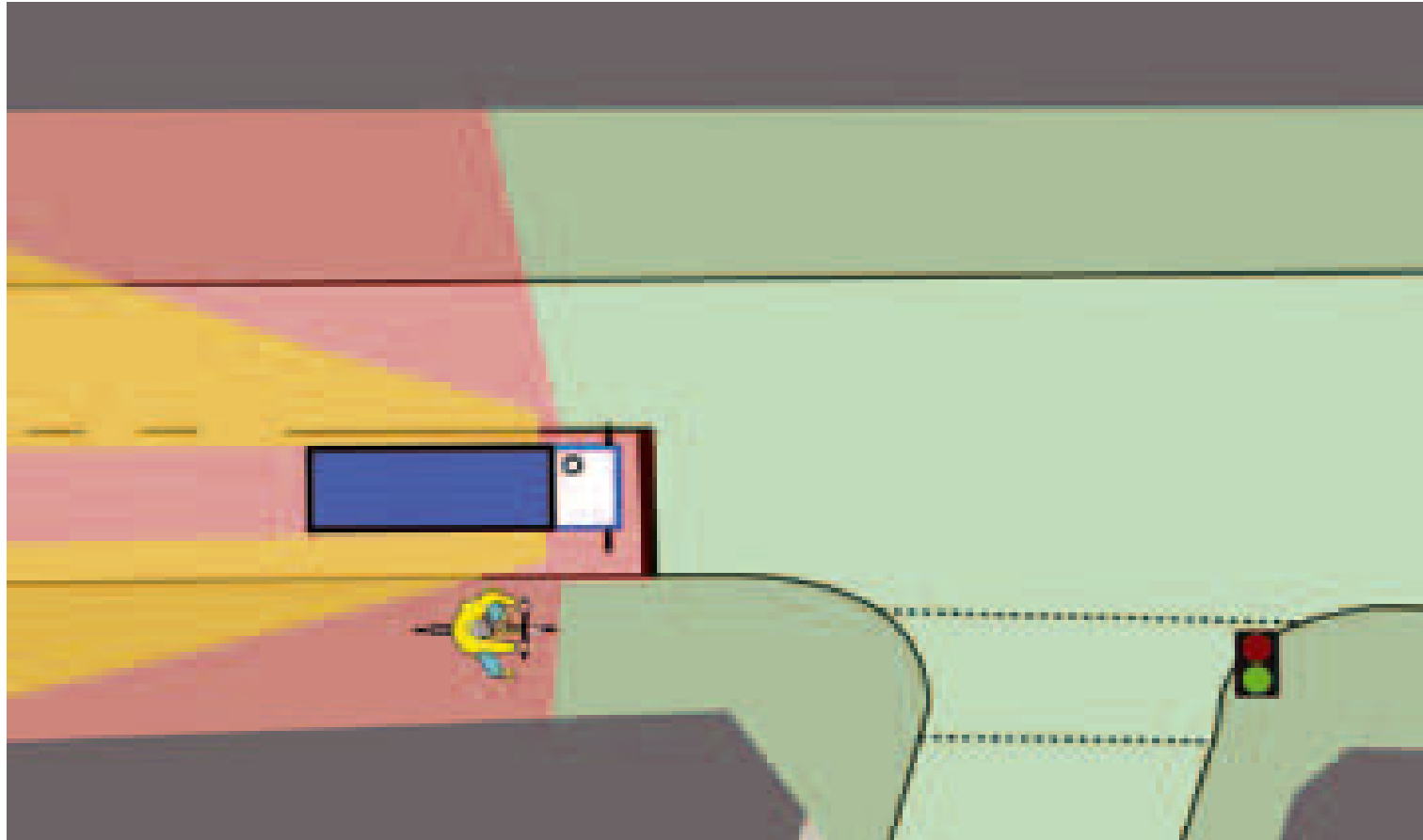


Alle Bereiche, die sich seitlich und hinter dem Laderaum befinden, kann der Fahrer **nicht** direkt **einsehen** und sind deshalb als gefährlich einzustufen.

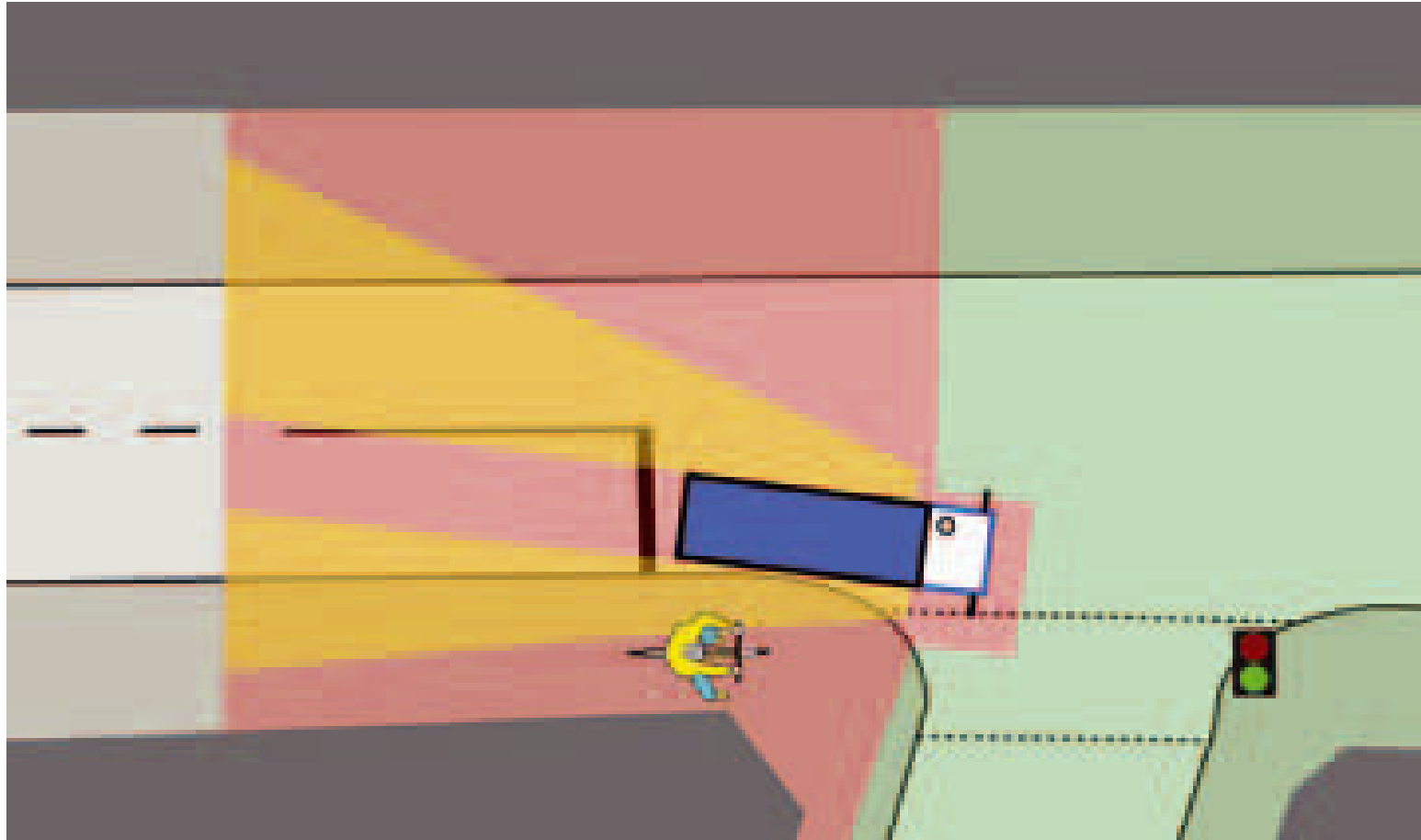


Es gibt innerhalb der Gefahrenzone Bereiche, die der Fahrer mit Hilfe seiner Außenspiegel **indirekt einsehen** kann (gelb dargestellt). Da kein direkter Blickkontakt hergestellt werden kann, bleiben Aufenthalte in der gelben Zone jedoch tendenziell gefährlich!

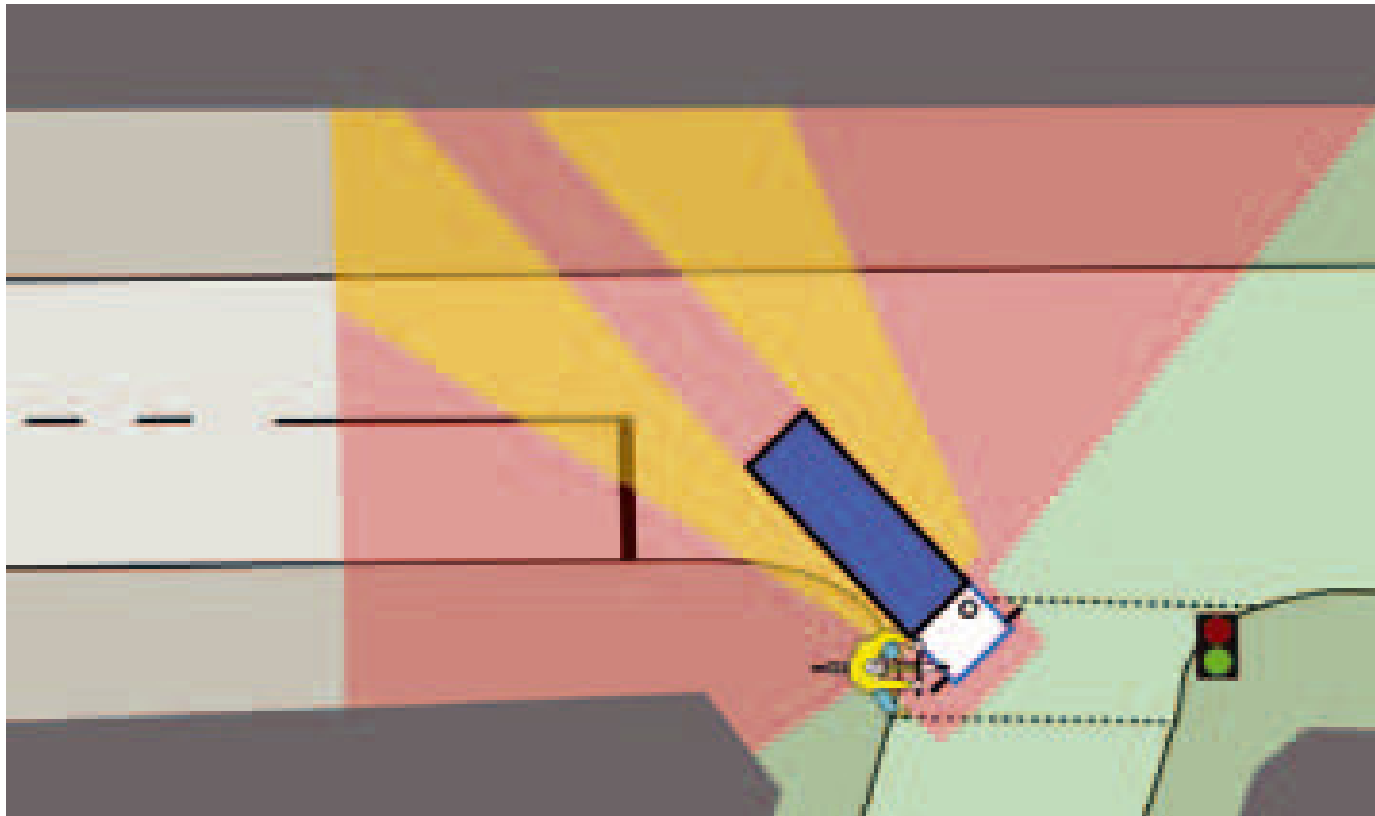
Der tote Winkel



Der tote Winkel



Der tote Winkel



Man sollte den **Lkw** immer **abbiegen lassen**, auch wenn man selbst Vorfahrt hat. Die einzige Ausnahme ist: der Lkw-Fahrer hält an und man kann durch das Fenster Blickkontakt zum Fahrer aufbauen und ist sicher, dass der Fahrer einen gesehen hat.

Der tote Winkel

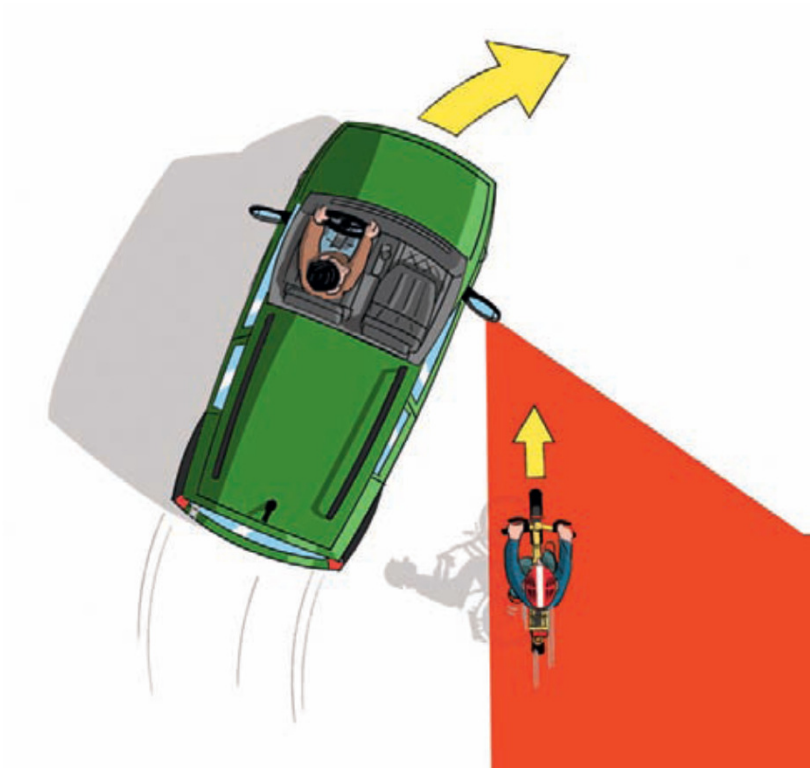
- Blickkontakt suchen
- Abstand halten
- Hinter dem LKW warten



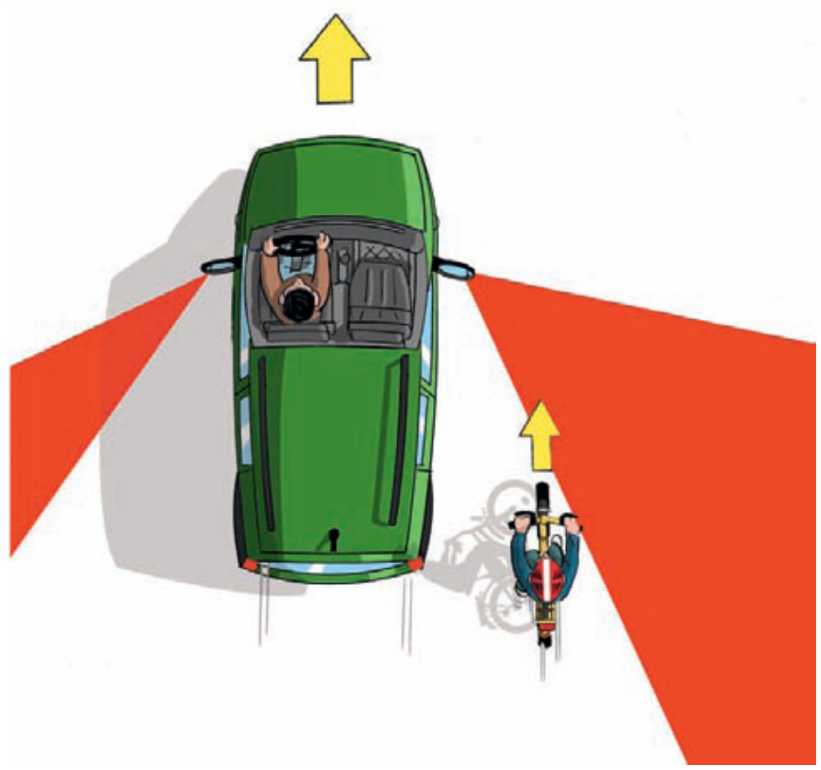
Wo kann der Autofahrer den Radfahrer sehen?



A



B



stadt aachen



Kann der Lkw-Fahrer den Fahrradfahrer sehen?

