

Radfahr-Quiz

Kartenspiel
für Kinder

fahrrad
in
AACHEN



www.fahrrad-in-aachen.de

stadt aachen



Der Fachbereich Stadtentwicklung, -planung und Mobilitätsinfrastruktur startete die Kampagne „Fahrrad in Aachen“ im Jahr 2008. Ein wichtiger Baustein ist die Arbeit an Schulen. Radfahren hat gerade bei Kindern vielfältige positive Wirkungen. Es ist umweltfreundlich, fördert die Entwicklung der Koordination und Motorik. Wir unterstützen daher mit unterschiedlichen Angeboten Eltern und Lehrer*innen bei der Verkehrs- und Mobilitätserziehung.

Infos bei Frau Dr. Küpper,
fahrrad-in-aachen@mail.aachen.de
und unter:
www.fahrrad-in-aachen.de



Spielanleitung

Das Kartenspiel kannst du alleine oder mit deinen Freund*innen spielen. Zu Beginn werden alle Spielkarten mit der Vorderseite nach oben auf einen Stapel gelegt. Der*die Jüngste fängt an, nimmt die erste Karte vom Stapel und liest die Frage auf der Vorderseite vor. Wer die jeweilige Frage zuerst beantwortet (auch die vorlesende Person darf mitraten) bekommt die Karte und legt sie mit der Rückseite nach oben vor sich hin. Danach geht es reihum im Uhrzeigersinn weiter und die nächste vorlesende Person ist an der Reihe. Wenn allerdings eine sehr leichte Frage richtig beantwortet wird, kann es sein,

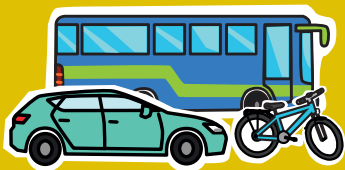
dass du die Karte der Person, die links oder rechts von dir sitzt, schenken musst (Links- oder Rechtsabbiegerkarte).

Ziel des Spiels ist, möglichst viele Radkilometer zu sammeln (aneinandergelegte farbige Radkilometer auf der Spielkartentrückseite). Die Person, die die längste Strecke hat, hat gewonnen!

Aber Vorsicht! Wenn du dein Rad mal nicht richtig aufgepumpt hast, kann es passieren, dass dir schon mal ein paar Kilometer abgezogen werden...



Welches Verkehrsmittel
ist besonders gut für
Gesundheit und Umwelt?



- a) Fahrrad
- b) Auto
- c) Bus

TURBOKARTE

Lösung:

- a) Fahrrad

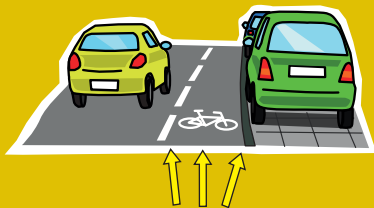
Radfahren hält dich fit. Außerdem ist es besonders umweltfreundlich, weil es keine Schadstoffe verursacht.

5 km



www.fahrrad-in-aachen.de

Wo fahre ich sicherer auf einem Schutzstreifen?



- a) Möglichst weit links auf dem Schutzstreifen
- b) Möglichst mittig auf dem Schutzstreifen
- c) Möglichst weit rechts auf dem Schutzstreifen

Lösung:

a) möglichst weit links auf dem Schutzstreifen

Weil die Tür von parkenden Autos plötzlich geöffnet werden kann.

Der Abstand zu parkenden Autos sollte ein Meter betragen.

2 km



Warum kann dir eine gelbe Warnweste beim Radfahren nützlich sein?



- a) Damit du besser gesehen wirst.
- b) Sie schützt vor starkem Regen.
- c) Sie sind in erster Linie schick.

Lösung:

a) Damit du besser gesehen wirst.

Durch die helle Farbe und die Reflektoren bist du für andere Verkehrsteilnehmer*innen viel besser sichtbar.

1 km



**Warum ist es wichtig,
beim Radfahren einen
Fahrradhelm zu tragen?**



- a) Er ist ein super Regen-Schutz.
- b) Er kann deinen Kopf vor Verletzungen schützen.
- c) Er hält deinen Kopf warm.

Lösung:

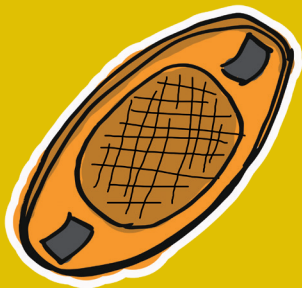
b) Er kann deinen Kopf vor Verletzungen schützen.

Falls du stürzt, kann dich dein Helm vor schlimmen Kopfverletzungen bewahren.

2 km



Wie nennt man diesen
Gegenstand?



- a) Speichen-Reflektor
- b) Scheinwerfer
- c) Rückstrahler

Lösung:

- a) Speichen-Reflektor

Er reflektiert die Lichter im
Dunkeln.

1 km



www.fahrrad-in-aachen.de

Wie verhältst du dich richtig, wenn du bei „Grün“ auf die Straße gehst, die Ampel aber plötzlich „Rot“ wird?



- a) Umdrehen und wieder zurückgehen.
- b) Auf der Straße stehen bleiben, bis die Ampel wieder „Grün“ wird.
- c) Zügig zur anderen Straßenseite weiter gehen.

TURBOKARTE

Lösung:

c) Zügig zur anderen Straßenseite weiter gehen.

Du darfst beim Überqueren der Straße nicht anhalten, auch wenn die Ampel wieder „Rot“ zeigt.

5 km



Was bedeutet dieses Schild?



- a) Für dich als Radfahrer*in hat es keine Bedeutung.
- b) Verbot für Fahrzeuge aller Art
- c) Kreisverkehr

Lösung:

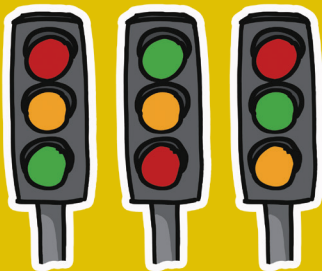
- b) Verbot für Fahrzeuge aller Art

Hier darf kein Fahrzeug fahren.
Fahrräder müssen geschoben werden.

3 km



Wie sind die Farben an der Ampel angeordnet – von oben nach unten?



- a) Rot – Gelb – Grün
- b) Grün – Gelb – Rot
- c) Rot – Grün – Gelb

Lösung:

a) Rot – Gelb – Grün

Bei Rot musst du stehen bleiben, bei Gelb verlässt du die Fahrbahn und bei Grün kannst du die Straße überqueren.

3 km



Was bedeutet dieses Schild?



- a) Polizeikontrolle
- b) Stopp, Vorfahrt achten!
- c) Du hast Vorfahrt, musst aber erstmal anhalten.

Lösung:

b) Stopp, Vorfahrt achten!

Hier musst du unbedingt anhalten. Fahrzeuge auf der Querstraße haben Vorfahrt.

2 km



Was bedeutet dieses Schild?



- a) Vorfahrt gewähren
- b) Straße wird breiter
- c) Warndreieck – es ist ein Unfall passiert

Lösung:

- a) Vorfahrt gewähren

Dieses Schild steht vor einer Kreuzung oder Einmündung. Du musst anhalten und den Querverkehr vorbeilassen.

2 km



Was bedeutet dieses Schild?



- a) Bolzplatz
- b) Spielplatz an der Autobahn
- c) Verkehrsberuhigter Bereich

Lösung:

c) Verkehrsberuhigter Bereich

Hier dürfen Kinder auf der Straße spielen. Radfahrer*innen und Autos müssen besonders vorsichtig im Schritttempo fahren.

2 km



www.fahrrad-in-aachen.de

Was bedeutet dieses Schild?



- a) Achtung, Zebras!
- b) Fußgängerüberweg
- c) Achtung, hier liegen Bretter auf der Straße!

Lösung:

b) Fußgängerüberweg

Fahrzeuge müssen vor dem Zebrastreifen warten, wenn Fußgänger*innen die Straße queren möchten. Aber: Nicht einfach losrennen! Betrete die Fahrbahn erst, wenn alle Autos stehen. Das war zu einfach – gib die Karte an die Person links von dir.

1 km



← LINKSABBIEGER

Wie heißt die Beleuchtung
vorne am Rad richtig?



- a) Vorderradlicht
- b) Vorderradstrahler
- c) Scheinwerfer

Lösung:

c) Scheinwerfer

Mit dem Scheinwerfer kannst
du im Dunkeln mehr sehen und
besser gesehen werden.

3 km



www.fahrrad-in-aachen.de

Was bedeutet dieses Schild?



- a) Vorfahrtstraße
- b) Licht einschalten
- c) Blendender Sonnenschein

Lösung:

a) Vorfahrtstraße

Dieses Schild steht am Anfang einer Vorfahrtstraße.

Das war zu einfach – gib die Karte an die Person rechts von dir.

1 km



RECHTSABBIEGER →

www.fahrrad-in-aachen.de

Was bedeutet dieses Schild?



- a) Achtung, Schranke!
- b) Grenze
- c) Verbot der Einfahrt

Lösung:

- c) Verbot der Einfahrt

Es ist verboten, in diese Einfahrt hineinzufahren. Es muss aber trotzdem auf die Fahrzeuge geachtet werden, die herauskommen können, da es sich um eine Einbahnstraße handelt. Diese darf nur von der anderen Richtung befahren werden.

2 km



Was sind Elternhaltestellen?



- a) Ein Parkplatz für Autos von Eltern mit Kindern
- b) Ein Platz, an dem Kinder das elterliche Auto verlassen können
- c) Eine Stelle, an denen Eltern mit Kindern im Auto halten müssen

TURBOKARTE

Lösung:

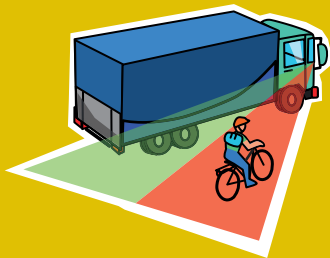
b) Ein Platz, an dem Kinder das elterliche Auto verlassen können.

Damit Kinder sicher aussteigen und den Rest des Weges zu Fuß zur Schule gehen können.

5 km



Was ist ein „toter Winkel“?



- a) Radfahrer*innen und LKW-Fahrer*innen, die im spitzen Winkel aufeinander treffen
- b) der Bereich, in dem Radfahrende und Fußgänger*innen für Autofahrer*innen nicht sichtbar sind
- c) ein Bereich, in dem Autofahrer*innen keine Straßenbeleuchtung sehen

TURBOKARTE

Lösung:

b) der Bereich, in dem Radfahrende und Fußgänger*innen für Autofahrer*innen nicht sichtbar sind.

Hier musst du besonders aufpassen und vorsichtig fahren.

5 km



Was bedeutet dieses Schild?



- a) Vorfahrt an der nächsten Einmündung oder Kreuzung
- b) Raketenstartrampe in unmittelbarer Nähe
- c) Rechts und links enge Straßen

Lösung:

- a) Vorfahrt an der nächsten Einmündung oder Kreuzung

Du bist auf der Vorfahrtsstraße und hast an der nächsten Kreuzung oder Einmündung Vorfahrt.

1 km



Was bedeutet dieses Schild?



- a) Absteigen und schieben
- b) Radweg
- c) Fahrradparkplatz

Lösung:

b) Radweg

Auf diesem Weg müssen Radler*innen fahren. Hier gilt die Benutzungspflicht.

1 km



www.fahrrad-in-aachen.de

Was bedeutet dieses Schild?



- a) Gemeinsamer Fuß- und Radweg
- b) Keine Fußgänger*innen überholen
- c) Fußgänger*innen auf dem Fahrrad mitnehmen

Lösung:

- a) Gemeinsamer Fuß- und Radweg

Diesen Weg dürfen Radfahrende und Fußgänger*innen gemeinsam benutzen. Beide müssen Rücksicht aufeinander nehmen. Für Radler*innen gilt Schrittgeschwindigkeit.

2 km



Was bedeutet dieses Schild?



- a) Fahrradfahrende müssen immer neben Fußgänger*innen fahren
- b) Getrennter Fuß- und Radweg
- c) Verbot für Radfahrer*innen

Lösung:

b) Getrennter Fuß- und Radweg

Links fahren Radfahrer*innen,
rechts gehen Fußgänger*innen.

2 km



www.fahrrad-in-aachen.de

Was bedeutet dieses Schild?



- a) Verbot für Radfahrer*innen
- b) Rennrad-Strecke
- c) Räder abstellen verboten

Lösung:

- a) Verbot für Radfahrer*innen

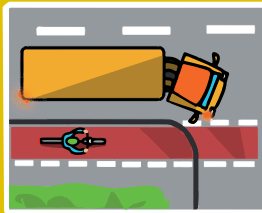
Hier darfst du mit deinem Fahrrad nicht weiterfahren.
Du musst absteigen und dein Fahrrad schieben.

2 km



www.fahrrad-in-aachen.de

Wie fährst du an einer Einmündung oder Kreuzung, wenn du auf dem Fahrrad neben einem LKW oder Bus fährst?



- a) Ich fahre rechts vorbei, wenn der LKW rechts abbiegen will
- b) Ich fahre links vom LKW
- c) Ich fahre sehr aufmerksam und vorsichtig und lasse den LKW zuerst abbiegen

Lösung:

c) Ich fahre sehr aufmerksam und vorsichtig!

Die LKW Fahrer*innen sehen dich eventuell nicht, weil du im „Toten Winkel“ fährst. Wenn der LKW rechts abbiegen will, solltest du ihn auf alle Fälle vorlassen. Suche den Blickkontakt mit den Fahrer*innen. Du musst ganz sicher sein, dass die Personen am Steuer auch anhalten, bevor du vorbeifährst.

3 km



Ab wie viel Jahren darfst du mit deinem Fahrrad auf der Straße fahren?



- a) Ab 8 Jahren
- b) In jedem Alter, aber nur ohne Stützräder
- c) Ab 6 Jahren

Lösung:

a) Ab 8 Jahren

Wenn du dich sicher fühlst, darfst du schon mit acht Jahren auf der Straße fahren. Ab zehn Jahren darfst du nicht mehr auf dem Gehweg fahren.

1 km



www.fahrrad-in-aachen.de

Wie sitzt der Fahrradhelm richtig?



- a) Der Helm sollte immer möglichst viel Stirn freilassen
- b) Der Helm sollte am Kinn möglichst locker sitzen
- c) Der Helm sollte oberhalb der Augenbrauen sitzen und der Gurt fest unter dem Kinn geschlossen sein

Lösung:

c) Der Helm sollte oberhalb der Augenbrauen sitzen und der Gurt fest unter dem Kinn geschlossen sein.

Wenn der Gurt geschlossen ist, sollte nur noch 1 Finger zwischen Gurt und Hals passen.

2 km



Wie nennt man Streifen an deiner Kleidung, die das Licht von Scheinwerfern zurück werfen?



- a) Rektoren
- b) Regulatoren
- c) Reflektoren

Lösung:

c) Reflektoren

Bereits aus rund hundertfünfzig Metern Entfernung erfasst das Scheinwerferlicht eines Autos Verkehrsteilnehmer*innen, die reflektierende Kleidung tragen.

1 km



www.fahrrad-in-aachen.de

Womit muss ein Fahrradfahrer rechnen, wenn er an parkenden Autos vorbei fährt?



- a) Dass plötzlich eine Autotür geöffnet wird
- b) Dass jemand etwas aus dem Auto wirft
- c) Dass ein Clown aus dem Auto steigt

Lösung:

a) Dass plötzlich eine Autotür geöffnet wird.

Kinder und Erwachsene sollten immer damit rechnen, dass jemand aus einem parkenden Auto aussteigt. Deshalb sollen alle vorsichtig an parkenden Autos vorbeifahren und immer einen Abstand von einem Meter einhalten.

1 km



**Wie ist die Notrufnummer
der Polizei?**



- a) 101
- b) 999
- c) 110

Lösung:

c) 110

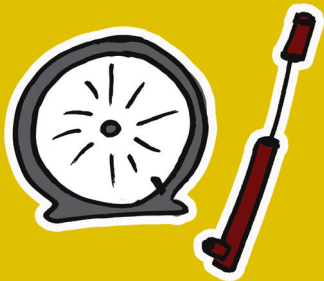
Die Rufnummer 110 ist eine kostenlose Notrufeinrichtung. Deshalb solltest du sie nur in Notfällen wählen.

Es gibt auch eine Notrufnummer für Feuerwehr und Rettungsdienst. Diese Telefonnummer ist 112.

3 km



Was tust du, wenn ein
Reifen deines Fahrrads
platt ist?



- a) Weiterfahren, solange es geht
- b) Absteigen und schieben
- c) Sofort den kompletten Reifen wechseln

Lösung:

- b) Absteigen und schieben

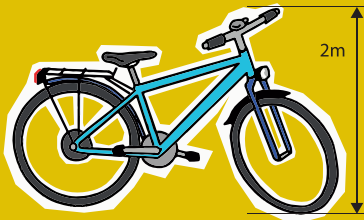
Wenn du weiterfährst, kann dein Rad schnell kaputt gehen, deshalb solltest du absteigen und schieben. Achte immer darauf, dass genug Luft in den Reifen ist.

1 km



www.fahrrad-in-aachen.de

**Was ist besonders wichtig,
wenn du Fahrrad fahren
willst?**



- a) Das Fahrrad sollte verkehrssicher sein.
- b) Das Fahrrad sollte eine Kettenschaltung haben.
- c) Das Fahrrad sollte immer ein bisschen zu groß für mich sein.

Lösung:

a) Das Fahrrad sollte verkehrssicher sein.

Bevor du mit deinem Fahrrad am Straßenverkehr teilnimmst, überprüfe, ob Bremsen, Beleuchtung und Klingel einwandfrei funktionieren!

1 km



www.fahrrad-in-aachen.de

Oh nein, dein Rad ist platt!



Leider hattest du nicht genügend Luft in den Reifen. Jetzt bist du über einen spitzen Stein gefahren und dein Rad ist platt. Und jetzt?

Diese Karte bleibt bis zum Ende des Spiels offen bei dir liegen. Wer die letzte Karte richtig beantwortet, darf am Spielende eine verdeckt gehaltene Streckenkarte von dir ziehen und behalten.

Bist du das selbst?
Glück gehabt!
Dann musst du keine Karte abgeben.

Das nächste Mal bitte Rad aufpumpen, bevor dir die Luft ausgeht!