



# Radfahr-Quiz Kartenspiel

für Kinder



[www.fahrrad-in-aachen.de](http://www.fahrrad-in-aachen.de)

stadt aachen



2008 hat der Fachbereich für Stadtentwicklung und Verkehrsanlagen die Kampagne „FahrRad in Aachen“ begonnen. Ein wichtiger Baustein ist die Arbeit an Schulen. Radfahren hat gerade bei Kindern vielfältige positive Wirkungen. Es ist umweltfreundlich, fördert die Entwicklung der Koordination und Motorik. Wir unterstützen daher mit unterschiedlichen Angeboten Eltern, Lehrerinnen und Lehrer bei der Verkehrs- und Mobilitätserziehung.

Infos bei Dr. Stephanie Küpper,  
**[fahrrad-in-aachen@mail.aachen.de](mailto:fahrrad-in-aachen@mail.aachen.de)**  
und unter:  
**[www.fahrrad-in-aachen.de](http://www.fahrrad-in-aachen.de)**



## **Spielanleitung**

Das Kartenspiel kannst Du alleine oder mit Deinen Freunden spielen. Zu Beginn werden alle Spielkarten mit der Vorderseite nach oben auf einen Stapel gelegt. Der oder die Jüngste fängt an, nimmt die erste Karte vom Stapel und liest die Frage auf der Vorderseite vor. Wer die jeweilige Frage zuerst beantwortet (auch der Vorleser darf mitraten) bekommt die Karte und legt sie mit der Rückseite nach oben vor sich hin. Danach geht es Reihum im Uhrzeigersinn weiter und der nächste Vorleser ist an der Reihe. Wenn allerdings eine sehr leichte Frage richtig beantwortet wird kann es sein, dass Du

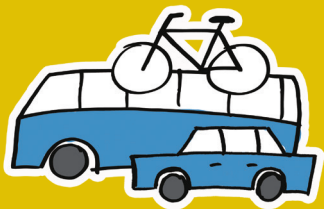
die Karte Deinem linken oder rechten Nachbarn schenken musst (Links- oder Rechtsabbiegerkarte).

Ziel des Spiels ist möglichst viele Radkilometer zu sammeln (aneinandergelegte farbige Radkilometer auf der Spielkartenrückseite). Derjenige, der die längste Strecke hat, hat gewonnen!

Aber Vorsicht! Wenn Du Dein Rad mal nicht richtig aufgepumpt hast, kann es passieren, dass Dir schon mal ein paar Kilometer abgezogen werden...



**Welches Verkehrsmittel  
ist besonders gut für  
Gesundheit und Umwelt?**



- a) Fahrrad
- b) Auto
- c) Bus

# TURBOKARTE

## Lösung:

a) Fahrrad

Fahrrad fahren hält dich fit.  
Außerdem ist es besonders  
umweltfreundlich, weil es keine  
Schadstoffe verursacht.

5 km



[www.fahrrad-in-aachen.de](http://www.fahrrad-in-aachen.de)

Wozu brauchst du am  
Fahrrad vorne einen  
Scheinwerfer?



- a) Damit Autoscheinwerfer reflektiert werden
- b) Um besser zu sehen und besser gesehen zu werden
- c) Ohne Scheinwerfer wäre das Fahrrad langweilig

## Lösung:

**b)** Um besser zu sehen und besser gesehen zu werden

Besonders wenn es dunkel ist, können dich damit alle Verkehrsteilnehmer gut sehen.

2 km



[www.fahrrad-in-aachen.de](http://www.fahrrad-in-aachen.de)



**Warum kann dir eine gelbe Warnweste beim Radfahren nützlich sein?**



- a) Damit du besser gesehen wirst
- b) Sie schützt vor starkem Regen
- c) Sie sind in erster Linie schick

## Lösung:

a) Damit du besser gesehen wirst

Durch die helle Farbe und die Reflektoren bist du für andere Verkehrsteilnehmer viel besser sichtbar.

1 km



[www.fahrrad-in-aachen.de](http://www.fahrrad-in-aachen.de)

Warum ist es wichtig,  
beim Radfahren einen  
Fahrradhelm zu tragen?



- a) Er ist ein super Regen-Schutz
- b) Er kann deinen Kopf vor Verletzungen schützen
- c) Er hält deinen Kopf warm

## Lösung:

**b)** Er kann deinen Kopf vor Verletzungen schützen

Falls du stürzt, kann dich dein Helm vor schlimmen Kopfverletzungen schützen.

2 km



Wie nennt man diesen  
Gegenstand?



- a) Speichen-Reflektor
- b) Scheinwerfer
- c) Rückstrahler

## Lösung:

a) Speichen-Reflektor

Er reflektiert die Lichter im Dunkeln.

1 km



[www.fahrrad-in-aachen.de](http://www.fahrrad-in-aachen.de)

Wie verhältst du dich richtig, wenn du bei „Grün“ auf die Straße gehst, die Ampel aber plötzlich „Rot“ wird?



- a) Umdrehen und wieder zurückgehen
- b) Auf der Straße stehen bleiben, bis die Ampel wieder „Grün“ wird
- c) Zügig zur anderen Straßenseite weiter gehen

# TURBOKARTE

## Lösung:

c) Zügig zur anderen Straßenseite weiter gehen

Du darfst beim Überqueren der Straße nicht anhalten, auch wenn die Ampel wieder „Rot“ wird.

5 km





**Was bedeutet dieses Schild?**



- a) Für dich als Radfahrer hat es keine Bedeutung
- b) Verbot für Fahrzeuge aller Art
- c) Kreisverkehr

## Lösung:

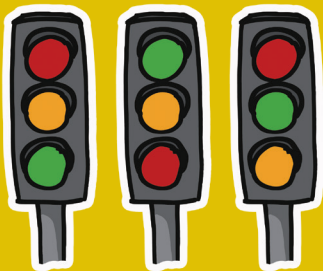
**b) Verbot für Fahrzeuge aller Art**

Hier darf kein Fahrzeug fahren.  
Fahrräder müssen geschoben  
werden.

3 km



Wie sind die Farben an der Ampel angeordnet – von oben nach unten?



- a) Rot – Gelb – Grün
- b) Grün – Gelb – Rot
- c) Rot – Grün – Gelb

## Lösung:

a) Rot – Gelb – Grün

Bei Rot musst du stehen bleiben, bei Gelb verlässt du die Fahrbahn und bei Grün kannst du die Straße überqueren.

3 km



Was bedeutet dieses Schild?



- a) Polizeikontrolle
- b) Stopp, Vorfahrt achten!
- c) Du hast Vorfahrt,  
musst aber erstmal anhalten

## Lösung:

**b) Stopp, Vorfahrt achten!**

Hier musst du unbedingt anhalten. Fahrzeuge auf der Querstraße haben Vorfahrt.

2 km



[www.fahrrad-in-aachen.de](http://www.fahrrad-in-aachen.de)

Was bedeutet dieses Schild?



- a) Vorfahrt gewähren
- b) Straße wird breiter
- c) Warndreieck –  
es ist ein Unfall passiert

## Lösung:

a) Vorfahrt gewähren

Dieses Schild steht vor einer Kreuzung oder Einmündung. Du musst anhalten und den Querverkehr vorbeilassen.

2 km



[www.fahrrad-in-aachen.de](http://www.fahrrad-in-aachen.de)



Was bedeutet dieses Schild?



- a) Bolzplatz
- b) Spielplatz an der Autobahn
- c) Spielstraße

## Lösung:

### c) Spielstraße

Hier dürfen Kinder auf der Straße spielen. Radfahrer und Autos müssen besonders vorsichtig im Schritttempo fahren.

2 km



[www.fahrrad-in-aachen.de](http://www.fahrrad-in-aachen.de)

Was bedeutet dieses Schild?



- a) Achtung, Zebras!
- b) Fußgängerüberweg
- c) Achtung, hier liegen Bretter auf der Straße!

## Lösung:

### b) Fußgängerüberweg

Fahrzeuge müssen vor dem Zebrastreifen warten, wenn Fußgänger die Straße queren möchten. Aber: Nicht einfach losrennen! Betrete die Fahrbahn erst, wenn alle Autos stehen. Das war zu einfach – gib die Karte an deinen linken Spielnachbarn.

1 km



**LINKSABBIEGER**

[www.fahrrad-in-aachen.de](http://www.fahrrad-in-aachen.de)

Wie heißt die Beleuchtung  
vorne am Rad richtig?



- a) Vorderradlicht
- b) Vorderradstrahler
- c) Scheinwerfer

## Lösung:

### c) Scheinwerfer

Mit dem Scheinwerfer kannst du im Dunkeln mehr sehen und besser gesehen werden.

3 km



Was bedeutet dieses Schild?



- a) Vorfahrtstraße
- b) Licht einschalten
- c) Blendender Sonnenschein

## Lösung:

### a) Vorfahrtstraße

Dieses Schild steht am Anfang einer Vorfahrtstraße.

Das war zu einfach – gib die Karte an deinen rechten Spielnachbarn.

1 km



**RECHTSABBIEGER** →



Was bedeutet dieses Schild?



- a) Achtung, Schranke!
- b) Grenze
- c) Verbot der Einfahrt

## Lösung:

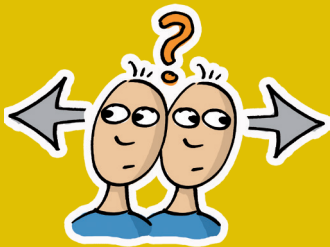
### c) Verbot der Einfahrt

Es ist verboten in diese Einfahrt hinein zufahren. Es muss aber trotzdem auf die Fahrzeuge geachtet werden, die herauskommen können, da es sich um eine Einbahnstraße handelt. Diese darf nur von der anderen Richtung befahren werden.

2 km



In welche Richtungen  
solltest du an einer Straße  
schauen um zu sehen  
ob die Straße frei ist?



- a) Erst nach rechts und dann nach links
- b) Erst nach links, dann nach rechts und nochmal nach links
- c) Nur nach links

# TURBOKARTE

## Lösung:

b) Erst nach links, dann nach rechts und nochmal nach links

Es ist besonders wichtig, auf den Verkehr zu achten, der am nächsten an dir vorbeifährt.

5 km



Was bedeutet dieses Schild?



- a) Achtung Zug von rechts
- b) Bahnhof
- c) Unbeschränkter Bahnübergang

## Lösung:

### c) Unbeschränkter Bahnübergang

Wenn du dieses Schild siehst, kommst du an einen Bahnübergang ohne Schranken. Fahre langsam und schaue vor dem Überqueren nach rechts und links.

2 km



Was bedeutet dieses Schild?



- a) Vorfahrt
- b) Raketenstartrampe
- c) Rechts und links enge Straßen

## Lösung:

### a) Vorfahrt

Du bist auf der Vorfahrtsstraße und hast an der nächsten Kreuzung oder Einmündung Vorfahrt.

1 km



[www.fahrrad-in-aachen.de](http://www.fahrrad-in-aachen.de)



Was bedeutet dieses Schild?



- a) Absteigen und schieben
- b) Radweg
- c) Fahrradparkplatz

## Lösung:

### b) Radweg

Auf diesem Weg müssen Radfahrer fahren. Hier gilt die Benutzungspflicht.

1 km



[www.fahrrad-in-aachen.de](http://www.fahrrad-in-aachen.de)

Was bedeutet dieses Schild?



- a) Gemeinsamer Fuß- und Radweg
- b) Keine Fußgänger überholen
- c) Fußgänger auf dem Fahrrad mitnehmen

## Lösung:

a) Gemeinsamer Fuß- und Radweg

Diesen Weg dürfen Radfahrer und Fußgänger gemeinsam benutzen. Beide müssen Rücksicht aufeinander nehmen.

2 km



[www.fahrrad-in-aachen.de](http://www.fahrrad-in-aachen.de)

**Was bedeutet dieses Schild?**



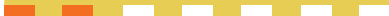
- a) Fahrradfahrer müssen immer neben Fußgängern fahren
- b) Getrennter Fuß- und Radweg
- c) Verbot für Radfahrer

## Lösung:

b) Getrennter Fuß- und Radweg

Links fahren Radfahrer,  
rechts gehen Fußgänger.

2 km



[www.fahrrad-in-aachen.de](http://www.fahrrad-in-aachen.de)

Was bedeutet dieses Schild?



- a) Verbot für Radfahrer
- b) Rennrad-Strecke
- c) Räder abstellen verboten

## Lösung:

### a) Verbot für Radfahrer

Hier darfst du nicht mit deinem Fahrrad weiterfahren.

Du musst absteigen und dein Fahrrad schieben.

2 km



[www.fahrrad-in-aachen.de](http://www.fahrrad-in-aachen.de)



Dürfen Erwachsene bei Rot über die Straße gehen?



- a) Ja, wenn kein Auto in Sichtweite ist
- b) Niemand darf bei Rot über die Straße gehen
- c) Wer schwere Tüten tragen muss, darf bei Rot über die Straße gehen

## Lösung:

**b)** Niemand darf bei Rot über die Straße gehen

Geh immer nur bei Grün über die Straße.

1 km



[www.fahrrad-in-aachen.de](http://www.fahrrad-in-aachen.de)

**Ab wie viel Jahren darfst du mit deinem Fahrrad auf der Straße fahren?**



- a) Ab 6 Jahren
- b) Ab 8 Jahren
- c) In jedem Alter,  
aber nur ohne Stützräder

## Lösung:

**b)** Ab 8 Jahren

Wenn du dich sicher fühlst, darfst du schon mit 8 Jahren auf der Straße fahren. Ab 10 Jahren darfst du nicht mehr auf dem Gehweg fahren.

3 km



Was brauchst du NICHT an deinem Fahrrad?



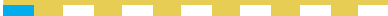
- a) Einen Scheinwerfer
- b) Einen Rückstrahler
- c) Einen Fahrradkorb

## Lösung:

c) Einen Fahrradkorb

Ein Fahrradkorb kann nützlich sein, du brauchst ihn aber nicht im Straßenverkehr.

1 km



[www.fahrrad-in-aachen.de](http://www.fahrrad-in-aachen.de)

Wie nennt man Streifen an deiner Kleidung, die das Licht von Scheinwerfern zurück werfen?



- a) Rektoren
- b) Regulatoren
- c) Reflektoren

## Lösung:

### c) Reflektoren

Bereits aus rund hundertfünfzig Metern Entfernung erfasst das Scheinwerferlicht eines Autos einen Verkehrsteilnehmer, der reflektierende Kleidung trägt.

2 km



[www.fahrrad-in-aachen.de](http://www.fahrrad-in-aachen.de)



Womit muss ein Fahrradfahrer rechnen, wenn er an parkenden Autos vorbei fährt?



- a) Dass plötzlich eine Autotür geöffnet wird
- b) Dass jemand einen Eimer Wasser aus dem Autofenster schüttet
- c) Dass ein Clown aus dem Auto steigt

## Lösung:

a) Dass plötzlich eine Autotür geöffnet wird

Man sollte immer damit rechnen, dass jemand aus einem parkenden Auto aussteigt. Fahre daher vorsichtig an parkenden Autos vorbei.

1 km



[www.fahrrad-in-aachen.de](http://www.fahrrad-in-aachen.de)

Wie ist die Notrufnummer  
der Polizei?



- a) 101
- b) 999
- c) 110

## Lösung:

c) 110

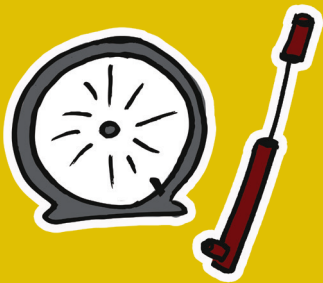
Die Rufnummer 110 ist eine kostenlose Notrufnummer. Deshalb solltest du sie nur in Notfällen wählen.

Es gibt auch eine Notrufnummer für Feuerwehr, Rettungsdienst und auch für die Polizei. Diese Telefonnummer ist 112.

3 km



Was tust du, wenn ein  
Reifen deines Fahrrads  
platt ist?



- a) Weiterfahren solange es geht
- b) Absteigen und schieben
- c) Sofort den kompletten Reifen wechseln

## Lösung:

### b) Absteigen und schieben

Wenn du weiterfährst, kann dein Rad schnell kaputt gehen, deshalb solltest du absteigen und schieben. Achte immer darauf, dass genug Luft in den Reifen ist.

1 km



[www.fahrrad-in-aachen.de](http://www.fahrrad-in-aachen.de)

Was ist besonders wichtig,  
wenn du Fahrrad fahren  
willst?



- a) Das Fahrrad sollte verkehrssicher sein
- b) Das Fahrrad sollte eine Kettenschaltung haben
- c) Das Fahrrad sollte immer ein bisschen zu groß für mich sein

## Lösung:

a) Das Fahrrad sollte verkehrssicher sein

Bevor du mit deinem Fahrrad am Straßenverkehr teilnimmst, überprüfe ob Bremsen, Beleuchtung und Klingel einwandfrei funktionieren!

1 km



[www.fahrrad-in-aachen.de](http://www.fahrrad-in-aachen.de)



Oh nein, dein Rad ist platt!



Leider hattest du nicht genügend Luft in den Reifen. Jetzt bist du über einen spitzen Stein gefahren und dein Rad ist platt. Und Jetzt?

Diese Karte bleibt bis zum Ende des Spiels offen bei dir liegen. Der Mitspieler, der die letzte Karte richtig beantwortet, darf am Ende des Spiels eine verdeckt gehaltene Streckenkarte von dir ziehen und behalten.

Bist du das selbst?

Glück gehabt!

Dann mußt du keine Karte abgeben.

Das nächste Mal bitte Rad aufpumpen, bevor dir die Luft ausgeht!