

Legende

Straßen- und Wegenetz

Hauptverkehrsstraßen

- Gehweg beidseitig beleuchtet / unbeleuchtet
- Gehweg einseitig / ohne

Nebenstraßen

- Gehweg beidseitig beleuchtet / unbeleuchtet
- Gehweg einseitig / ohne

Sonstige Verkehrswege

- Verkehrsberuhigter Bereich
- Fußgängerzone
- Fußweg schmal / breit beleuchtet / unbeleuchtet
- Vennbahnweg
- Bahntrasse
- Fahrradstraße

Verkehrseinrichtungen

- Ampel
- Zebrastreifen
- Gefahrenstelle!
- Querungsstelle
- Verkehrshelfer
- Bushaltestelle
- Elternhaltestelle
- Mittelinsel

Öffentliche Einrichtungen

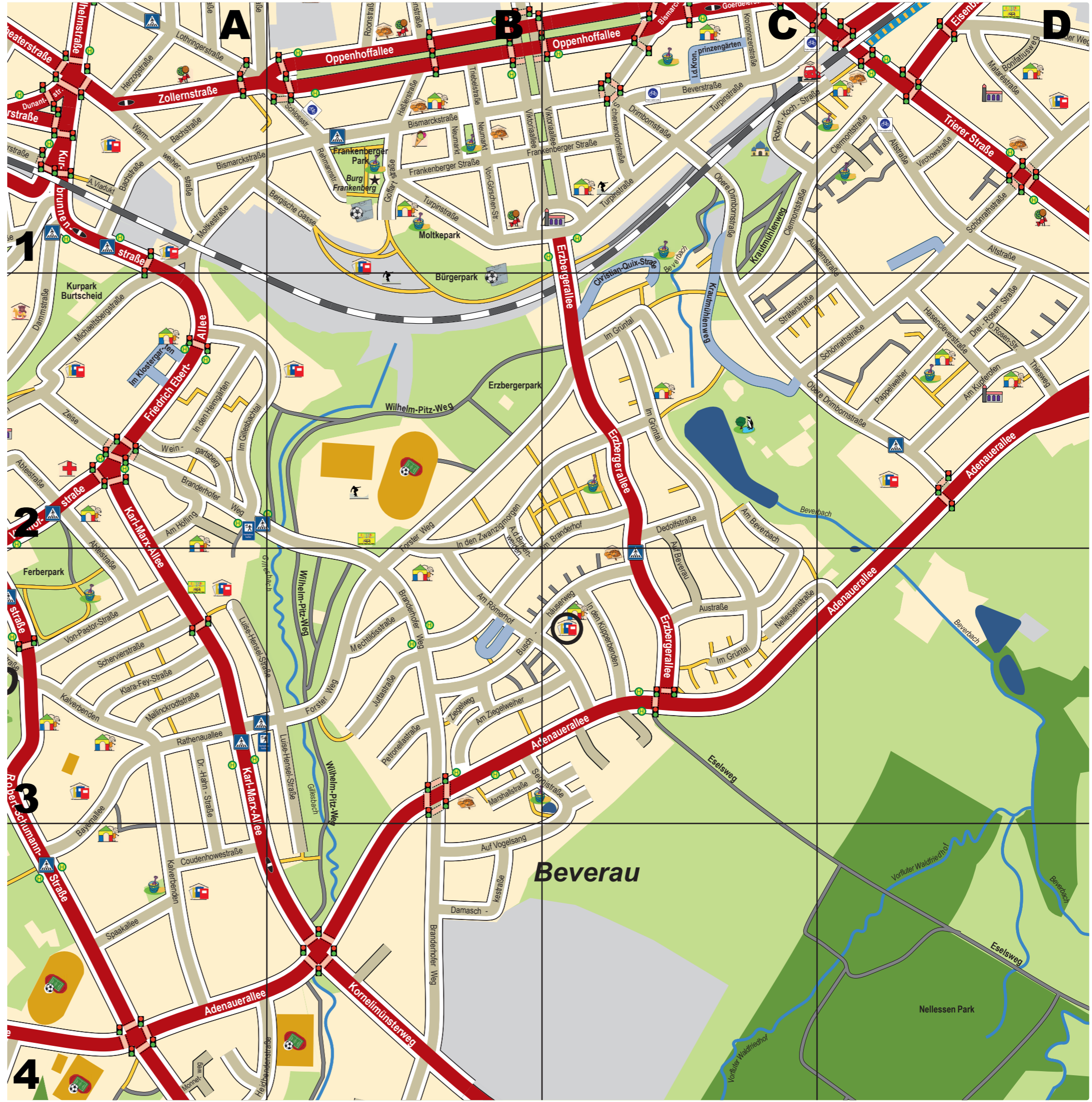
- Schule
- Kindergarten
- Bahnhof
- Polizei
- Post
- Musikschule
- Bücherei
- Kino
- Museum
- Theater
- Moschee
- Kirche
- Synagoge
- Krankenhaus
- Friedhof

Spiel, Spaß und Leckeres

- Eisdielen
- Bäckerei
- Kiosk
- Offene Tür
- Spielwaren
- Spielplatz
- Bolzplatz
- Tierpark
- Skaterbahn
- Minigolf
- Schwimmbad
- Stadion
- Tennisplatz
- Eishalle
- Reithalle

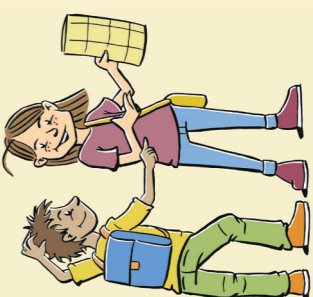
Flächen / Nutzungen

- Wohngebiet
- Wald / Wiese
- Sportfläche
- Gewerbegebiet
- Gewässer
- Feld / Acker



PS: Schau Dir die Umgebung Eurer Schule an. Stimmt das, was im Plan eingezeichnet ist, mit der Wirklichkeit überein? Falls etwas nicht (mehr) stimmen sollte, melde den Fehler bei der Schule oder direkt bei der Stadt Aachen unter:
fahrrad-in-aachen@mail.aachen.de

Für alle Kinder, die nicht in der Nähe der Schule wohnen: Es wird auch einen Kinderstadtplan für die ganze Stadt Aachen geben. Dort wirst Du Dir über das Straßenverzeichnis den Ausschnitt raussuchen können, in dem Du wohnst. Schau dazu im Internet nach unter: www.aachen.de/fahrrad



Wie finde ich den sicheren Weg? Auf die Farbe kommt es an! Den Straßen haben wir unterschiedliche Farben gegeben:

- **Rot** für Hauptverkehrsstraßen, also Straßen mit viel und schnellem Autoverkehr
- **Hell-Grau** für kleinere Straßen, wo weniger Autos langsamer fahren
- **Blau** für verkehrsberuhigte Straßen, oft als Spielstraßen bezeichnet. Dort dürfen Autos nur Schrittgeschwindigkeit fahren und Kinder auch auf der Straße spielen.
- **Dunkel-Grau** oder **Gelb** für Straßen ohne Autoverkehr (außer vielleicht Trecker ...).

Die **roten Straßen** solltest Du **unbedingt** nur an **Ampeln**, **Zebrastreifen** oder **Mittellinseln** überqueren! Auch die sind in dem Plan eingezeichnet!

Kinderstadtplan

KGS Am Römerhof

Kinderstadtplan richtig lesen



Wie finde ich einen Ort? So ist es ganz einfach:

Wenn Du nicht weit von der Schule entfernst wohnst, müsstest Du in dem Plan die Straße finden, in der Du wohnst. Das **Straßenverzeichnis** hilft Dir. Hinter Deinem Straßennamen findest Du einen Buchstaben und eine Zahl, zum Beispiel „C2“. Diese Kombination funktioniert wie ein Schlüssel:

In einem Stadtplan versucht man die Welt von oben aus der Luft darzustellen. Stell Dir vor, Du bist ein Vogel und fliegst über Aachen. Von oben aus erkennst Du die Häuser nicht mehr als hohe Gebäude, sondern nur noch die Dächer. Du siehst zum Beispiel Straßen, Bahngleise, Sportplätze, aber nicht, wie hoch ein Haus ist und ob es ein altes oder ein neues Haus ist.

Wie finde ich einen Ort? So ist es ganz einfach:

Wenn Du nicht weit von der Schule entfernst wohnst, müsstest Du in dem Plan die Straße finden, in der Du wohnst. Das **Straßenverzeichnis** hilft Dir. Hinter Deinem Straßennamen findest Du einen Buchstaben und eine Zahl, zum Beispiel „C2“. Diese Kombination funktioniert wie ein Schlüssel:

In einem Stadtplan versucht man die Welt von oben aus der Luft darzustellen. Stell Dir vor, Du bist ein Vogel und fliegst über Aachen. Von oben aus erkennst Du die Häuser nicht mehr als hohe Gebäude, sondern nur noch die Dächer. Du siehst zum Beispiel Straßen, Bahngleise, Sportplätze, aber nicht, wie hoch ein Haus ist und ob es ein altes oder ein neues Haus ist.

Wie finde ich einen Ort? So ist es ganz einfach:

Wenn Du nicht weit von der Schule entfernst wohnst, müsstest Du in dem Plan die Straße finden, in der Du wohnst. Das **Straßenverzeichnis** hilft Dir. Hinter Deinem Straßennamen findest Du einen Buchstaben und eine Zahl, zum Beispiel „C2“. Diese Kombination funktioniert wie ein Schlüssel:

In einem Stadtplan versucht man die Welt von oben aus der Luft darzustellen. Stell Dir vor, Du bist ein Vogel und fliegst über Aachen. Von oben aus erkennst Du die Häuser nicht mehr als hohe Gebäude, sondern nur noch die Dächer. Du siehst zum Beispiel Straßen, Bahngleise, Sportplätze, aber nicht, wie hoch ein Haus ist und ob es ein altes oder ein neues Haus ist.

Hallo liebe Schüler*in,

das Blatt, das Du hier in den Händen hältst, ist ein Stadtplan speziell für Kinder: ein **Kinderstadtplan**. Der Plan auf der Rückseite zeigt die Umgebung Deiner Schule. Er soll Dir helfen, die Gegend zu erkunden und sicher an Deinen Zielen anzukommen. Kannst Du Deine Schule in dem Plan finden?

So findet Ihr Euch im Stadtplan zurecht

Den Kinderstadtplan richtig lesen

Straßenverzeichnis

Am Römerhof



Straßen

Planquadrat

Abteistraße	A2 - A3	Forster Weg	B3 - C2
Adenauerallee	A4 - D4	Frankenbergstraße	B1 - C1
Altstraße	D1	Friedrich-Ebert-Allee	A2
Am Bevebach	C2 - C3		
Am Branderhof	B2 - C2	Goffartstraße	B1
Am Höfling	A2	Hasencleverstraße	D2
Am Kupferofen	D2	Haßlerstraße	B1
Am Römerhof	B3 - C3	Heibendenstraße	A4 - B4
Am Viadukt	A1	Herzogstraße	A1
Am Ziegelweiher	B3 - C3		
An den Birkenweiden	B2		
Auf Beverau	C3	Im Gillesbachtal	A2
Auf Vogelsang	B3	Im Grüntal	C2 - C3
Aussemstraße	C1 - D2	Im Klostergarten	A2
Austrabe	C3	In den Heimgärten	A2
		In den Kronprinzengärten	C1
		In den Kuppelbenden	C3
		In den Zwanzigmoorgen	B2 - C2
Bachstraße	A1		
Bayernallee	A3 - A4	In den Kuppelbenden	B2 - C2
Bergische Gasse	B1	Juttstraße	B3
Beverstraße	C1	Kalverbenden	A3 - A4
Bismarckstraße	A1	Kapellenstraße	A3
Bismarckstraße	A1 - B1	Karl-Marx-Allee	A2 - B4
Branderhofer Weg	A2 - B4	Klara-Fey-Straße	A3
Buschhäuserweg	B3 - C3	Kornelminsterweg	B3
		Krautmühlenweg	C2
Christian-Quix-Straße	C1 - C2	Kronprinzenstraße	C1
Clermonstraße	C1 - D1	Kurbrunnenstraße	A1
Coudenhowestraße	A4		
		Lothringerstraße	A1
Damaschkestraße	B3	Luiße-Hensel-Straße	A3 - B3
Dammstraße	A2		
Dedolfstraße	C2		
Dr.-Hahn-Straße	A3 - A4		
Drei-Rosen-Straße	D2	Mallinckrodstraße	A3
Drimbornstraße	C1	Marshallstraße	C3
Dunantstraße	A1	Mechtildisstraße	B3
		Michaelsberg	A2
		Moltkestraße	A1

Monetweg	A4		
Nellessenstraße	C3		
Neumarkt	B1		
Obere Drimbornstraße	C1 - D2		
Oppenhoffallee	B1 - C1		
Pappelweiher	D2		
Petronellastraße	B3		
Rathenauallee	A3		
Rehmannstraße	B1		
Robert-Koch-Straße	C1 - D1		
Robert-Schumann-Straße	A4		
Schenkendorfsstraße	C1	Viehofstraße	A2
Schervierstraße	A3	Viktoriaallee	B1 - C1
Schlossstraße	B1	Virchowstraße	D1
Schörrathstraße	D1 - D2	Von-Görschen-Straße	B1
Segnistrabe	B3 - C3	Von-Pastor-Straße	A3
Spaalkallee	A4		
Stäterstraße	C2	Warmweiherstraße	A1
Theaterstraße	A1	Weingartsberg	A2
Thiesweg	D2	Wilhelmstraße	A1
Triebelstraße	B1		
Trierer Straße	D1	Zeise	A2
Turpinstraße	B1 - C1	Ziegelweg	B3
		Zollernstraße	A1



Erzbergerallee	C2 - C3		
----------------	---------	--	--

Stadt Aachen
Die Oberbürgermeisterin
Fachbereich Stadtentwicklung- planung
und Mobilitätsinfrastruktur
Lagerhausstraße 20, 52058 Aachen
Tel.: 0241 432-6133
Fax: 0241 413541-6133
fahrrad-in-aachen@mail.aachen.de