

# Legende

## Straßen- und Wegenetz

### Hauptverkehrsstraßen

- Gehweg beidseitig beleuchtet / unbeleuchtet
- Gehweg einseitig / ohne

### Nebenstraßen

- Gehweg beidseitig beleuchtet / unbeleuchtet
- Gehweg einseitig / ohne

### Sonstige Verkehrswege

- Verkehrsberuhigter Bereich
- Fußgängerzone
- Fußweg schmal / breit beleuchtet / unbeleuchtet
- Vennbahnweg
- Bahntrasse
- Fahrradstraße

## Verkehrseinrichtungen

- Ampel
- Zebrastreifen
- Gefahrenstelle!
- Querungsstelle
- Verkehrshelfer
- Mittelinsel
- Bushaltestelle
- Elternhaltestelle

## Öffentliche Einrichtungen

- Schule
- Kindergarten
- Bahnhof
- Polizei
- Post
- Musikschule
- Bücherei
- Kino
- Museum
- Theater
- Moschee
- Kirche
- Synagoge
- Krankenhaus
- Friedhof

## Spiel, Spaß und Leckeres

- Eisdielen
- Bäckerei
- Kiosk
- Offene Tür
- Spielwaren
- Spielplatz
- Bolzplatz
- Tierpark
- Skaterbahn
- Minigolf
- Schwimmbad
- Stadion
- Tennisplatz
- Eishalle
- Reithalle

## Flächen / Nutzungen

- Wohngebiet
- Wald / Wiese
- Sportfläche
- Gewerbegebiet
- Gewässer
- Feld / Acker



100m 200m 300m  
Maßstab 1:7.500





PS: Schau Dir die Umgebung Eurer Schule an. Stimmt das, was im Plan eingezeichnet ist, mit der Wirklichkeit überein? Falls etwas nicht (mehr) stimmen sollte, melde den Fehler bei der Schule oder direkt bei der Stadt Aachen unter:  
fahrrad-in-aachen@mail.aachen.de

Für alle Kinder, die nicht in der Nähe der Schule wohnen: Es wird auch einen Kinderstadtplan für die ganze Stadt Aachen geben. Dort wirst Du Dir über das Straßenverzeichnis den Ausschnitt raussuchen können, in dem Du wohnst. Schau dazu im Internet nach unter: [www.aachen.de/fahrrad](http://www.aachen.de/fahrrad)



Wie finde ich den sicheren Weg? Auf die Farbe kommt es an! Den Straßen haben wir unterschiedliche Farben gegeben:

- **Rot** für Hauptverkehrsstraßen, also Straßen mit viel und schnellem Autoverkehr
- **Hell-Grau** für kleinere Straßen, wo weniger Autos langsamer fahren
- **Blau** für verkehrsberuhigte Straßen, oft als Spielstraßen bezeichnet. Dort dürfen Autos nur Schrittgeschwindigkeit fahren und Kinder auch auf der Straße spielen.
- **Dunkel-Grau** oder **Gelb** für Straßen ohne Autoverkehr (außer vielleicht Trecker ...).

Die **roten Straßen** solltest Du **unbedingt** nur an **Ampeln, Zebrastreifen** oder **Mittellinseln** überqueren! Auch die sind in dem Plan eingezeichnet!



# Kinderstadtplan

## KGS Birkstraße

### Kinderstadtplan richtig lesen



# Kinderstadtplan

## KGS Birkstraße

Kinderstadtplan richtig lesen

# Den Kinderstadtplan richtig lesen

## So findet Ihr Euch im Stadtplan zurecht



## Birkstraße

## Straßenverzeichnis

Hallo liebe Schüler\*in, das Blatt, das Du hier in den Händen hältst, ist ein Stadtplan speziell für Kinder: ein **Kinderstadtplan**. Der Plan auf der Rückseite zeigt die Umgebung Deiner Schule. Er soll Dir helfen, die Gegend zu erkunden und sicher an Deinen Zielen anzukommen. Kannst Du Deine Schule in dem Plan finden?

Der Plan ist mit dünnen Linien, einem Raster, überzogen. Sie teilen den Plan quer und längs in jeweils 4 x 4, also 16 Quadrate auf. Jedem Quadrat sind ein Buchstabe und eine Zahl zugewiesen. Die Buchstaben findest Du oben am Planrand, die Zahlen links. Wenn Deine Straße zum Beispiel den Schlüssel C2 hat, kombinierst Du einfach den Buchstaben C (3. Feld von links) mit der Zahl 2 (2. Reihe von oben) und schon hast Du das Feld, in dem Deine Straße liegt. Probiere es aus. Übrigens: Die Quadrate heißen in der Fachsprache **„Planquadrate“**.

In einem Stadtplan versucht man die Welt von oben aus der Luft darzustellen. Stell Dir vor, Du bist ein Vogel und fliegst über Aachen. Von oben aus erkennst Du die Häuser nicht mehr als hohe Gebäude, sondern nur noch die Dächer. Du siehst zum Beispiel Straßen, Bahngleise, Sportplätze, aber nicht, wie hoch ein Haus ist und ob es ein altes oder ein neues Haus ist.

In dem Plan sind noch andere Dinge und Orte dargestellt, wenn diese in der Umgebung Deiner Schule vorkommen: Orte, die Du besuchen und wo Du andere Kinder treffen kannst, wie zum Beispiel Spiel- und Bolzplätze, Eisdielen, Skaterbahnen. Manchmal helfen Dir auch Gebäude, wie Kirchen, Bahnhöfe, Kindergärten ..., Dich besser zurechtzufinden. All diese Orte sind durch Symbole gekennzeichnet. Ihre Bedeutungen sind in der **Legende** – zeichnet. Du findest sie links neben dem Plan – beschrieben. Wir wünschen Dir viel Spaß und Freude am Entdecken.

**Wie finde ich einen Ort? So ist es ganz einfach:**

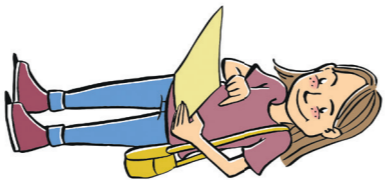
Wenn Du nicht weit von der Schule entfernst wohnst, müsstest Du in dem Plan die Straße finden, in der Du wohnst. Das **Straßenverzeichnis** hilft Dir. Hinter Deinem Straßennamen findest Du einen Buchstaben und eine Zahl, zum Beispiel „C2“. Diese Kombination funktioniert wie ein Schlüssel:

### Straßen

Am Bach	C3	Heckstraße	C3 - D1
Am Bayenhäus	D2 - D3	Herrenbergstraße	B1 - C1
Am Kleebach	A4	Hubert-Spickenmangel-Straße	B4 - C4
Am Tunnel	B1 - C1		
Apolloniastraße	C3 - D3	Johanneswinkel	B3
Auf dem Foerbrich	B2 - C2	Johannesstraße	B3
Auf Trimpersfeld	A3 - B3	Josetstraße	A1 - B2

### Planquadrat

Bayersbusch	D3	Kaiserstraße	A1 - A3
Betzelterstraße	B3	Kalkbergstraße	A1 - B1
Birkstraße	B2 - C2	Karlstraße	A3 - B2
Brander Straße	B3 - C4	Kehrbrückstraße	A1 - B1
Breibendenstraße	A4 - B4	Kirchfeldstraße	A3
Bruchstraße	C3 - C4	Kirchweidweg	A3
Brückstraße	A1	Kleebachstraße	A4
Brühlsstraße	A3	Krebsstraße	A4
Buschbenden	D3	Kuckelkornweg	A1
Cäcilienstraße	D3	Leinergasse	B4 - C4
Cockerillpark	D3	Lindenstraße	B3 - B4
Deltourserb	C4 - D4	Maargasse	B4 - C4
Fingerhutsmühlenweg	A1 - B1	Maarwinkel	B4
Franz-Delheid-Straße	C4	Marienstraße	A3
Franz-Pauli-Straße	D3	Moritz-Braun-Straße	A3
Freunder Straße	C3 - C4	Mühlenweidweg	B1
Friedrich-Wilhelm-Straße	B2 - B3	Müseterweg	B4 - C3
		Nirmer Weg	A1
		Nirmer Platz	B1
		Nirmer Straße	B2 - B3
		Prunkweg	C1 - D2
		Rahrfeldweg	A1
		Reutersgasse	B4 - C4
		Rödgener Straße	A2
		Scheidmühlenweg	A1 - B1



Schilderstraße	C3	Von-Coels-Straße	A3 - D3
Schiltsgasse	C4 - D4	Weißdornweg	B4
Schlackstraße	A4 - C4	Wolfsbendenstraße	A1 - A2
Schubertstraße	D3		
Schulstraße	B2 - B3		
Schüttenhofweg	B1		
Schwester-Sibylla-Weg	B2		
Severinstraße	A3 - B2		
Stapperstraße	A2		
Steinrötsch	C4		
Steinstraße	A3 - B3		
Stollenweg	B2		
Ulmenallee	B4		
Ulmenstraße	B4		
Urbanstraße	B3		

- Gringelsbach C3
- Gringelstraße A1
- Grubenstraße A3
- Haarhofstraße A4 - B4
- Hahnweg B2
- Halfenstraße A4
- Hansmannstraße B2 - B3

- Scheidmühlenweg A1 - B1

**Stadt Aachen**  
Die Oberbürgermeisterin  
Fachbereich Stadtentwicklung - Planung  
und Mobilitätsinfrastruktur  
Lagerhausstraße 20, 52058 Aachen  
Tel.: 0241 432-6133  
Fax: 0241 413541-6133  
fahrrad-in-aachen@mail.aachen.de

Gedruckt auf 100% Recyclingpapier

Stand: Januar 2023