

# Legende

## Straßen- und Wegenetz

### Hauptverkehrsstraßen

- Gehweg beidseitig beleuchtet / unbeleuchtet
- Gehweg einseitig / ohne

### Nebenstraßen

- Gehweg beidseitig beleuchtet / unbeleuchtet
- Gehweg einseitig / ohne

### Sonstige Verkehrswege

- Verkehrsberuhigter Bereich
- Fußgängerzone
- Fußweg schmal / breit beleuchtet / unbeleuchtet
- Vennbahnweg
- Bahntrasse
- Fahrradstraße

## Verkehrseinrichtungen

- Ampel
- Zebrastrreifen
- Gefahrenstelle!
- Querungsstelle
- Verkehrshelfer
- Mittelinsel
- Bushaltestelle
- Elternhaltestelle

## Öffentliche Einrichtungen

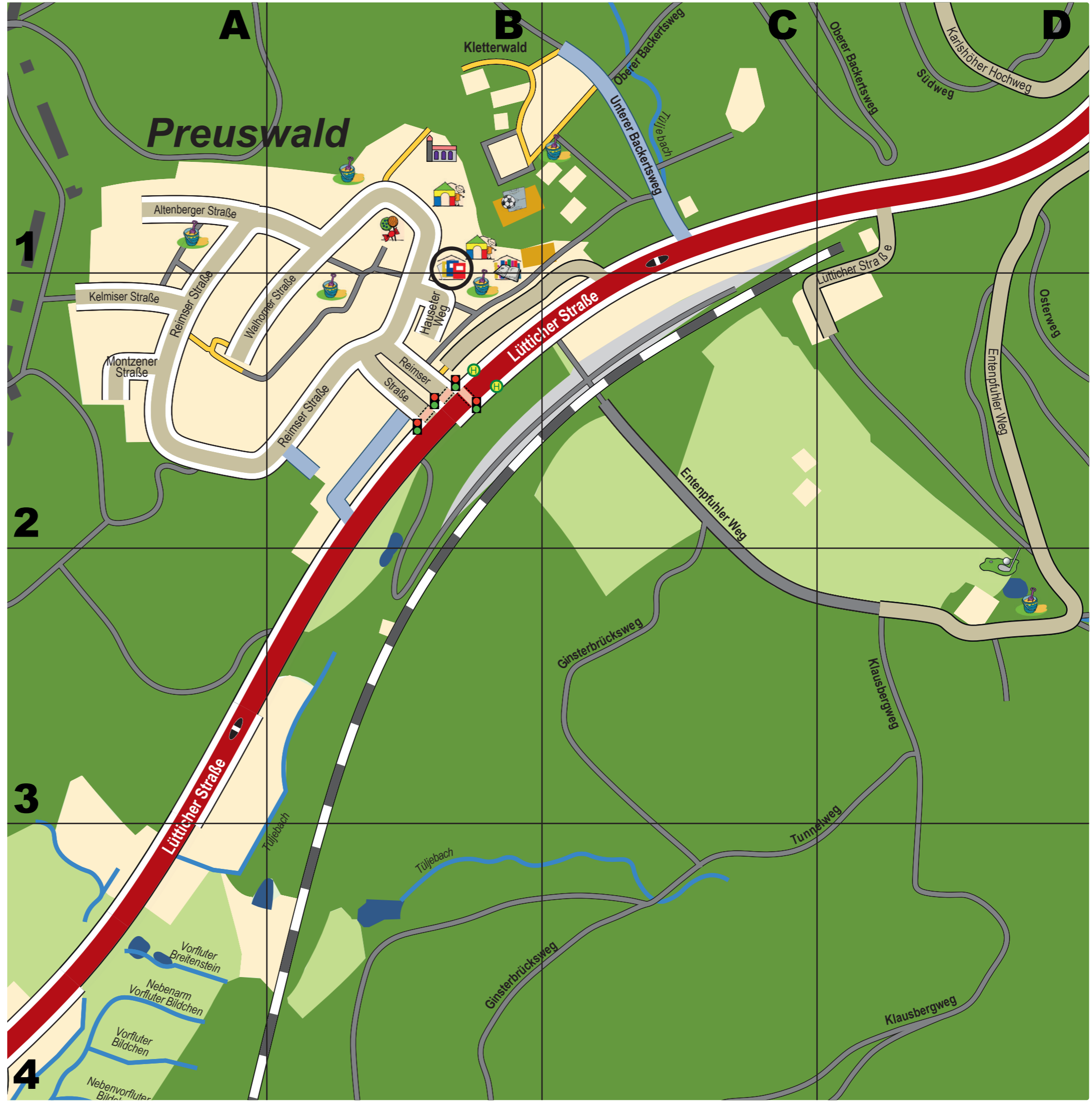
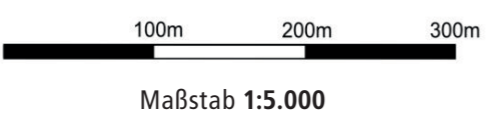
- Schule
- Kindergarten
- Bahnhof
- Polizei
- Post
- Musikschule
- Bücherei
- Kino
- Museum
- Theater
- Moschee
- Kirche
- Synagoge
- Krankenhaus
- Friedhof

## Spiel, Spaß und Leckeres

- Eisdielen
- Bäckerei
- Kiosk
- Offene Tür
- Spielwaren
- Spielplatz
- Bolzplatz
- Tierpark
- Skaterbahn
- Minigolf
- Schwimmbad
- Stadion
- Tennisplatz
- Eishalle
- Reithalle

## Flächen / Nutzungen

- Wohngebiet
- Wald / Wiese
- Sportfläche
- Gewerbegebiet
- Gewässer
- Feld / Acker





Wahlhorer Straße	A2 - B1
Unterer Backertsweg	B1 - C1
Tunnelweg	C4 - D3
Südweg	D1
Reimser Straße	A2 - B1
Osterweg	D1 - D2
Oberer Backertsweg	C1 - D1
Montzener Straße	A2
Lütticher Straße	A4 - D1
Klausbergweg	C4 - D3
Kelmiser Straße	A2
Karlshöher Hochweg	D1
Hauseter Weg	B2
Ginsterbrücksweg	B4 - C2
Entenpfeuhler Weg	C3 - D1
Altenberger Straße	A1 - B1

<b>Straßen</b>	<b>Planquadrat</b>
Altenberger Straße	A1 - B1
Entenpfeuhler Weg	C3 - D1
Ginsterbrücksweg	B4 - C2
Hauseter Weg	B2
Karlshöher Hochweg	D1
Kelmiser Straße	A2
Klausbergweg	C4 - D3
Lütticher Straße	A4 - D1
Montzener Straße	A2
Oberer Backertsweg	C1 - D1
Osterweg	D1 - D2
Reimser Straße	A2 - B1
Südweg	D1
Tunnelweg	C4 - D3
Unterer Backertsweg	B1 - C1
Wahlhorer Straße	A2 - B1



# Kinderstadtplan KGS Bildchen

Kinderstadtplan richtig lesen



## Den Kinderstadtplan richtig lesen So findet Ihr Euch im Stadtplan zurecht

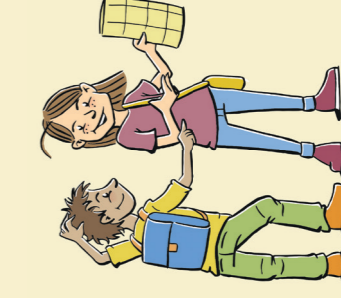
Hallo liebe Schüler\*in, das Blatt, das Du hier in den Händen hältst, ist ein Stadtplan speziell für Kinder: ein **Kinderstadtplan**. Der Plan auf der Rückseite zeigt die Umgebung Deiner Schule. Er soll Dir helfen, die Gegend zu erkunden und sicher an Deinen Zielen anzukommen. Kannst Du Deine Schule in dem Plan finden?

In einem Stadtplan versucht man die Welt von oben aus der Luft darzustellen. Stell Dir vor, Du bist ein Vogel und fliegst über Aachen. Von oben aus erkennst Du die Häuser nicht mehr als hohe Gebäude, sondern nur noch die Dächer. Du siehst zum Beispiel Straßen, Bahngleise, Sportplätze, aber nicht, wie hoch ein Haus ist und ob es ein altes oder ein neues Haus ist.

**Wie finde ich einen Ort? So ist es ganz einfach:** Wenn Du nicht weit von der Schule entfernst wohnst, müsstest Du in dem Plan die Straße finden, in der Du wohnst. Das **Straßenverzeichnis** hilft Dir. Hinter Deinem Straßennamen findest Du einen Buchstaben und eine Zahl, zum Beispiel „C2“. Diese Kombination funktioniert wie ein Schlüssel:

Der Plan ist mit dünnen Linien, einem Raster, überzogen. Sie teilen den Plan quer und längs in jeweils 4 x 4, also 16 Quadrate auf. Jedem Quadrat sind ein Buchstabe und eine Zahl zugewiesen. Die Buchstaben findest Du oben am Planrand, die Zahlen links. Wenn Deine Straße zum Beispiel den Schlüssel C2 hat, kombinierst Du einfach den Buchstaben C (3. Feld von links) mit der Zahl 2 (2. Reihe von oben) und schon hast Du das Feld, in dem Deine Straße liegt. Probiere es aus. Übrigens: Die Quadrate heißen in der Fachsprache „**Planquadrate**“.

In dem Plan sind noch andere Dinge und Orte dargestellt, wenn diese in der Umgebung Deiner Schule vorkommen: Orte, die Du besuchen und wo Du andere Kinder treffen kannst, wie zum Beispiel Spiel- und Bolzplätze, Eisdielen, Skaterbahnen. Manchmal helfen Dir auch Gebäude, wie Kirchen, Bahnhöfe, Kindergärten ..., Dich besser zurechtzufinden. All diese Orte sind durch Symbole gekennzeichnet. Ihre Bedeutungen sind in der **Legende** – Du findest sie links neben dem Plan – beschrieben. Wir wünschen Dir viel Spaß und Freude am Entdecken.



**Wie finde ich den sicheren Weg? Auf die Farbe kommt es an! Den Straßen haben wir unterschiedliche Farben gegeben:**

- Rot** für Hauptverkehrsstraßen, also Straßen mit viel und schnellem Autoverkehr
- Hell-Grau** für kleinere Straßen, wo weniger Autos langsamer fahren
- Blau** für verkehrsberuhigte Straßen, oft als Spielstraßen bezeichnet. Dort dürfen Autos nur Schrittgeschwindigkeit fahren und Kinder auch auf der Straße spielen.
- Dunkel-Grau** oder **Gelb** für Straßen ohne Autoverkehr (außer vielleicht Trecker ...).

Die **roten Straßen** solltest Du **unbedingt** nur an **Ampeln, Zebrastreifen** oder **Mittelseln** überqueren! Auch die sind in dem Plan eingezeichnet!