

# Legende

## Straßen- und Wegenetz

### Hauptverkehrsstraßen

- Gehweg beidseitig beleuchtet / unbeleuchtet
- Gehweg einseitig / ohne

### Nebenstraßen

- Gehweg beidseitig beleuchtet / unbeleuchtet
- Gehweg einseitig / ohne

### Sonstige Verkehrswege

- Verkehrsberuhigter Bereich
- Fußgängerzone
- Fußweg schmal / breit beleuchtet / unbeleuchtet
- Vennbahnweg
- Bahntrasse
- Fahrradstraße

## Verkehrseinrichtungen

- Ampel
- Zebrastreifen
- Gefahrenstelle!
- Querungsstelle
- Verkehrshelfer
- Mittelsinsel
- Bushaltestelle
- Elternhaltestelle

## Öffentliche Einrichtungen

- Schule
- Kindergarten
- Bahnhof
- Polizei
- Post
- Musikschule
- Bücherei
- Kino
- Museum
- Theater
- Moschee
- Kirche
- Synagoge
- Krankenhaus
- Friedhof

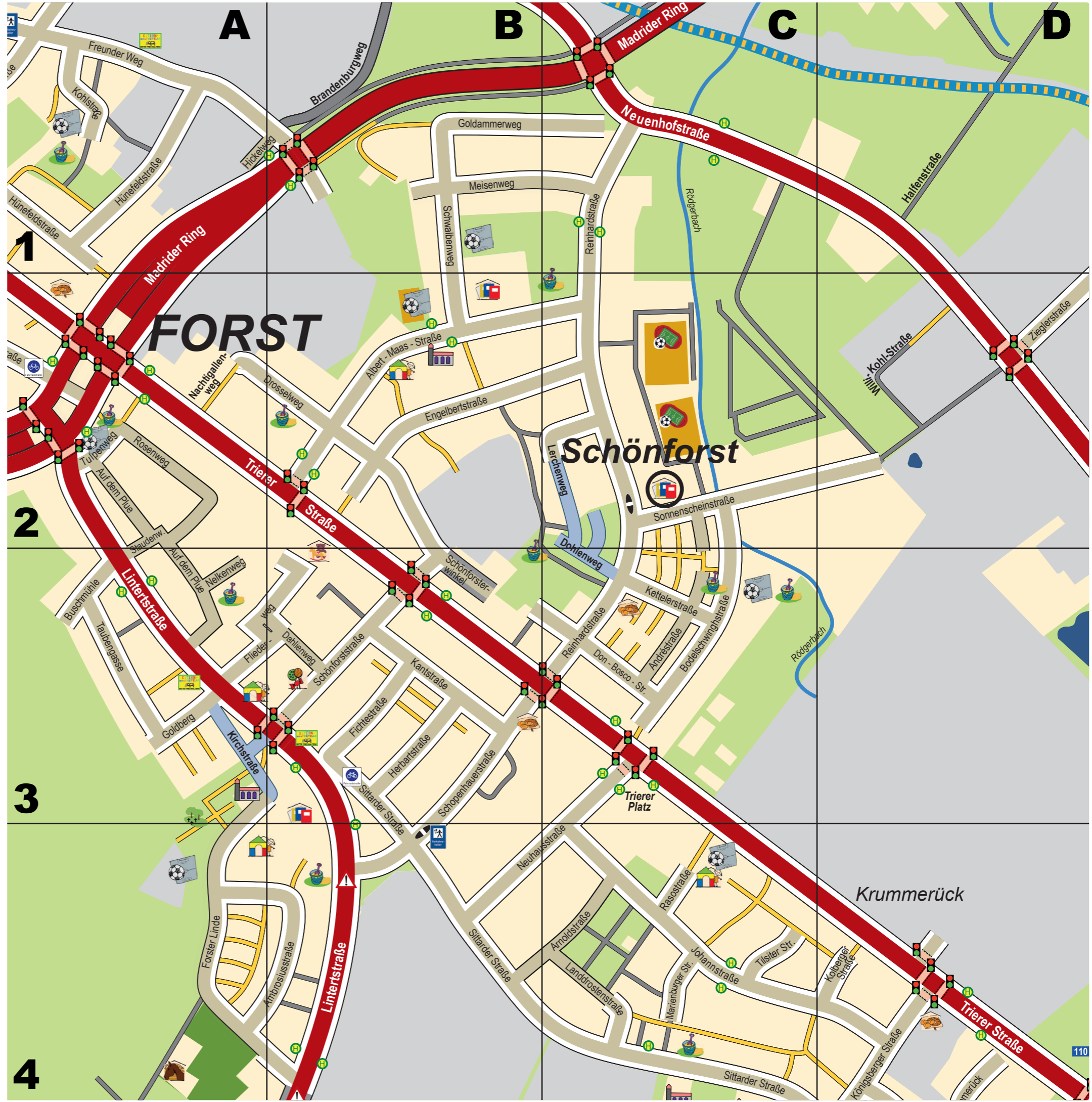
## Spiel, Spaß und Leckeres

- Eisdielen
- Bäckerei
- Kiosk
- Offene Tür
- Spielwaren
- Spielplatz
- Bolzplatz
- Tierpark
- Skaterbahn
- Minigolf
- Schwimmbad
- Stadion
- Tennisplatz
- Eishalle
- Reithalle

## Flächen / Nutzungen

- Wohngebiet
- Wald / Wiese
- Sportfläche
- Gewerbegebiet
- Gewässer
- Feld / Acker

stadt aachen



**Stadt Aachen**

Die Oberbürgermeisterin  
Fachbereich Stadtentwicklung- planung  
und Mobilitätsinfrastruktur

Lagerhausstraße 20, 52058 Aachen

Tel.: 0241 432-6133

Fax: 0241 413541-6133

Kolberger Straße

A1

A3 - B3

Kettelerstraße

B3

Willi-Kohl-Straße

C4 - D4

Johannstraße

A1 - B1

Hickelweg

A1

Halfenstraße

B1 - C1

Goldammerweg

A3

Freunder Weg

A1 - B1

Forster Linde

A3 - B3

Fliederweg

A3 - B4

Engelbertstraße

B2 - C2

Drosselweg

A2 - B2

Don-Bosco-Straße

C3

Dahlenweg

B3

Bodelschwinghstraße

C2 - C3

Brandenburgweg

B1

Buschmühle

A3

Arnoldstraße

B4 - C4

Auf dem Plue

A2 - A3

Auf Krummerück

D4

Madriker Ring

A2 - C1

Marienburger Straße

C4

Weisenweg

B1 - C1

Nachtigallenweg

A2

Nelkenweg

A3

Neuenhofstraße

C1 - D2

Neuhausstraße

B4 - C3

Rasostraße

C4

Reinhardtstraße

C1 - C3

Rosenweg

A2

Schönforstraße

B3

Schönforstwinkel

B3

Schopenhauerstraße

B3 - B4

Schwalbenweg

B1 - B2

Sittarder Straße

B3 - C4

Sonnenscheinstraße

C2 - D2

Staudenweg

A2 - A3

Taubengasse

A3

Tilsiter Straße

C4

Trierer Platz

C3

Tulpenweg

A2

Willi-Kohl-Straße

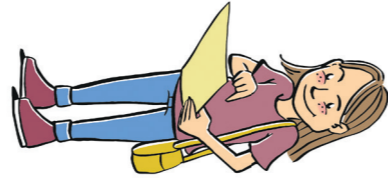
D2

Zeppelinstraße

A1

Zieglerstraße

D2



# Kinderstadtplan FS Am Rödgerbach

Kinderstadtplan richtig lesen



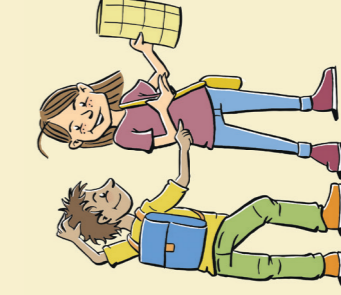
Hallo liebe Schüler\*in, das Blatt, das Du hier in den Händen hältst, ist ein Stadtplan speziell für Kinder: ein **Kinderstadtplan**. Der Plan auf der Rückseite zeigt die Umgebung Deiner Schule. Er soll Dir helfen, die Gegend zu erkunden und sicher an Deinen Zielen anzukommen. Kannst Du Deine Schule in dem Plan finden?

In einem Stadtplan versucht man die Welt von oben aus der Luft darzustellen. Stell Dir vor, Du bist ein Vogel und fliegst über Aachen. Von oben aus erkennst Du die Häuser nicht mehr als hohe Gebäude, sondern nur noch die Dächer. Du siehst zum Beispiel Straßen, Bahngleise, Sportplätze, aber nicht, wie hoch ein Haus ist und ob es ein altes oder ein neues Haus ist.

**Wie finde ich einen Ort? So ist es ganz einfach:** Wenn Du nicht weit von der Schule entfernt wohnst, müsstest Du in dem Plan die Straße finden, in der Du wohnst. Das **Straßenverzeichnis** hilft Dir. Hinter Deinem Straßennamen findest Du einen Buchstaben und eine Zahl, zum Beispiel „C2“. Diese Kombination funktioniert wie ein Schlüssel:

Der Plan ist mit dünnen Linien, einem Raster, überzogen. Sie teilen den Plan quer und längs in jeweils 4 x 4, also 16 Quadrate auf. Jedem Quadrat sind ein Buchstabe und eine Zahl zugewiesen. Die Buchstaben findest Du oben am Planrand, die Zahlen links. Wenn Deine Straße zum Beispiel den Schlüssel C2 hat, kombinierst Du einfach den Buchstaben C (3. Feld von links) mit der Zahl 2 (2. Reihe von oben) und schon hast Du das Feld, in dem Deine Straße liegt. Probiere es aus. Übrigens: Die Quadrate heißen in der Fachsprache **„Planquadrate“**.

In dem Plan sind noch andere Dinge und Orte dargestellt, wenn diese in der Umgebung Deiner Schule vorkommen: Orte, die Du besuchen und wo Du andere Kinder treffen kannst, wie zum Beispiel Spiel- und Bolzplätze, Eisdielen, Skaterbahnen. Manchmal helfen Dir auch Gebäude, wie Kirchen, Bahnhöfe, Kindergärten ...; Dich besser zurechtzufinden. All diese Orte sind durch Symbole gekennzeichnet. Ihre Bedeutungen sind in der **Legende** – Du findest sie links neben dem Plan – beschrieben. Wir wünschen Dir viel Spaß und Freude am Entdecken.



**Wie finde ich den sicheren Weg? Auf die Farbe kommt es an! Den Straßen haben wir unterschiedliche Farben gegeben:**

- **Rot** für Hauptverkehrsstraßen, also Straßen mit viel und schnellem Autoverkehr
- **Hell-Grau** für kleinere Straßen, wo weniger Autos langsamer fahren
- **Blau** für verkehrsberuhigte Straßen, oft als Spielstraßen bezeichnet. Dort dürfen Autos nur Schrittgeschwindigkeit fahren und Kinder auch auf der Straße spielen.
- **Dunkel-Grau** oder **Gelb** für Straßen ohne Autoverkehr (außer vielleicht Trecker ...).

Die **roten Straßen** solltest Du **unbedingt** nur an **Ampeln, Zebrastreifen** oder **Mittelseln** überqueren! Auch die sind in dem Plan eingezeichnet!

PS: Schau Dir die Umgebung Eurer Schule an. Stimmt das, was im Plan eingezeichnet ist, mit der Wirklichkeit überein? Falls etwas nicht (mehr) stimmen sollte, melde den Fehler bei der Schule oder direkt bei der Stadt Aachen unter: fahrrad-in-aachen@mail.aachen.de

Für alle Kinder, die nicht in der Nähe der Schule wohnen: Es wird auch einen Kinderstadtplan für die ganze Stadt Aachen geben. Dort wirst Du Dir über das Straßenverzeichnis den Ausschritt rausuchen können, in dem Du wohnst. Schau dazu im Internet nach unter: www.aachen.de/fahrrad

