

Legende

Straßen- und Wegenetz

Hauptverkehrsstraßen

- Gehweg beidseitig beleuchtet / unbeleuchtet
- Gehweg einseitig / ohne

Nebenstraßen

- Gehweg beidseitig beleuchtet / unbeleuchtet
- Gehweg einseitig / ohne

Sonstige Verkehrswege

- Verkehrsberuhigter Bereich
- Fußgängerzone
- Fußweg schmal / breit beleuchtet / unbeleuchtet
- Vennbahnweg
- Bahntrasse
- Fahrradstraße

Verkehrseinrichtungen

- Ampel
- Zebrastreifen
- Gefahrenstelle!
- Querungsstelle
- Verkehrshelfer
- Bushaltestelle
- Elternhaltestelle
- Mittelinsel

Öffentliche Einrichtungen

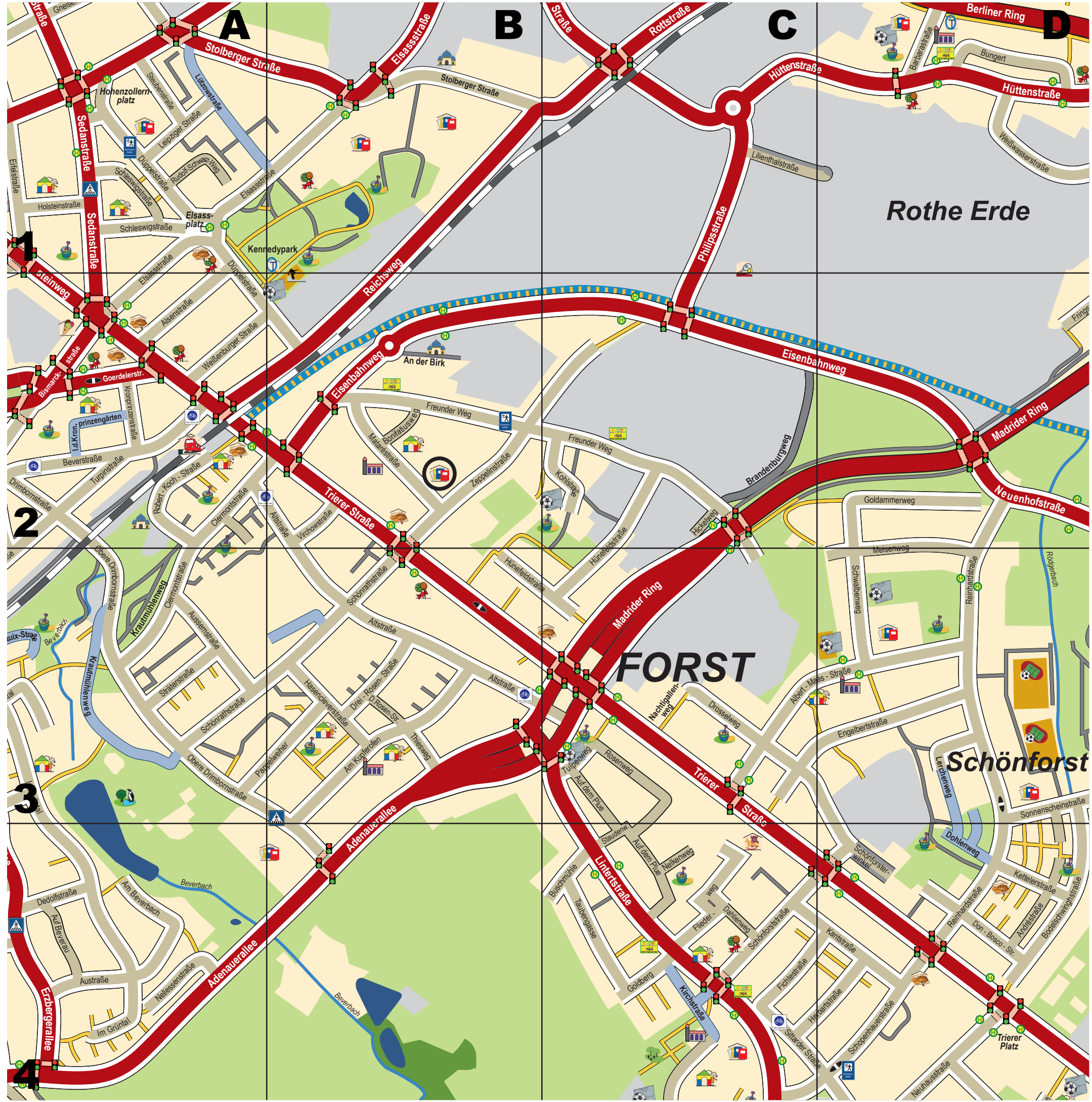
- Schule
- Kindergarten
- Bahnhof
- Polizei
- Post
- Musikschule
- Bücherei
- Kino
- Museum
- Theater
- Moschee
- Kirche
- Synagoge
- Krankenhaus
- Friedhof

Spiel, Spaß und Leckeres

- Eisdielen
- Bäckerei
- Kiosk
- Offene Tür
- Spielwaren
- Spielplatz
- Bolzplatz
- Tierpark
- Skaterbahn
- Minigolf
- Schwimmbad
- Stadion
- Tennisplatz
- Eishalle
- Reithalle

Flächen / Nutzungen

- Wohngebiet
- Wald / Wiese
- Sportfläche
- Gewerbegebiet
- Gewässer
- Feld / Acker



PS: Schau Dir die Umgebung Eurer Schule an. Stimmt das, was im Plan eingezeichnet ist, mit der Wirklichkeit überein? Falls etwas nicht (mehr) stimmen sollte, melde den Fehler bei der Schule oder direkt bei der Stadt Aachen unter:
fahrrad-in-aachen@mail.aachen.de

Für alle Kinder, die nicht in der Nähe der Schule wohnen: Es wird auch einen Kinderstadtplan für die ganze Stadt Aachen geben. Dort wirst Du Dir über das Straßenverzeichnis den Ausschritt raussuchen können, in dem Du wohnst. Schau dazu im Internet nach unter: www.aachen.de/fahrrad



Wie finde ich den sicheren Weg? Auf die Farbe kommt es an! Den Straßen haben wir unterschiedliche Farben gegeben:

- **Rot** für Hauptverkehrsstraßen, also Straßen mit viel und schnellem Autoverkehr
- **Hell-Grau** für kleinere Straßen, wo weniger Autos langsamer fahren
- **Blau** für verkehrsberuhigte Straßen, oft als Spielstraßen bezeichnet. Dort dürfen Autos nur Schrittgeschwindigkeit fahren und Kinder auch auf der Straße spielen.
- **Dunkel-Grau** oder **Gelb** für Straßen ohne Autoverkehr (außer vielleicht Trecker ...).

Die **roten Straßen** solltest Du **unbedingt** nur an **Ampeln**, **Zebrastreifen** oder **Mittellinseln** überqueren! Auch die sind in dem Plan eingezeichnet!



Kinderstadtplan

MGS Mataréstraße

Kinderstadtplan richtig lesen



Kinderstadtplan

MGS Mataréstraße

Kinderstadtplan richtig lesen

Den Kinderstadtplan richtig lesen

So findet Ihr Euch im Stadtplan zurecht

Hallo liebe Schüler*in, das Blatt, das Du hier in den Händen hältst, ist ein Stadtplan speziell für Kinder: ein **Kinderstadtplan**. Der Plan auf der Rückseite zeigt die Umgebung Deiner Schule. Er soll Dir helfen, die Gegend erkunden und sicher an Deinen Zielen anzukommen. Kannst Du Deine Schule in dem Plan finden?

Der Plan ist mit dünnen Linien, einem Raster, überzogen. Sie teilen den Plan quer und längs in jeweils 4 x 4, also 16 Quadrate auf. Jedem Quadrat sind ein Buchstabe und eine Zahl zugewiesen. Die Buchstaben findest Du oben am Planrand, die Zahlen links. Wenn Deine Straße zum Beispiel den Schlüssel C2 hat, kombinierst Du einfach den Buchstaben C (3. Feld von links) mit der Zahl 2 (2. Reihe von oben) und schon hast Du das Feld, in dem Deine Straße liegt. Probiere es aus. Übrigens: Die Quadrate heißen in der Fachsprache **„Planquadrate“**.

In einem Stadtplan versucht man die Welt von oben aus der Luft darzustellen. Stell Dir vor, Du bist ein Vogel und fliegst über Aachen. Von oben aus erkennst Du die Häuser nicht mehr als hohe Gebäude, sondern nur noch die Dächer. Du siehst zum Beispiel Straßen, Bahngleise, Sportplätze, aber nicht, wie hoch ein Haus ist und ob es ein altes oder ein neues Haus ist.

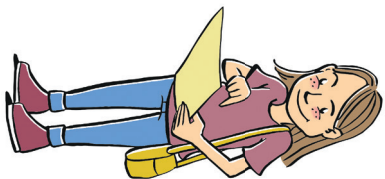
Wie finde ich einen Ort? So ist es ganz einfach: Wenn Du nicht weit von der Schule entfernst wohnst, müsstest Du in dem Plan die Straße finden, in der Du wohnst. Das **Straßenverzeichnis** hilft Dir. Hinter Deinem Straßennamen findest Du einen Buchstaben und eine Zahl, zum Beispiel „C2“. Diese Kombination funktioniert wie ein Schlüssel:



Straßenverzeichnis

Mataréstraße

Straßen	Planquadrat
Adalbertsteinweg	A1 -A2
Adenauerallee	A4 - C3
Albert-Maas-Straße	C3 - D3
Alsenstraße	A2
Alkstraße	A2 - B3
Am Beverbach	A4
Am Kupferofen	B3
An der Birk	B2
Andrestraße	D4
Auf Beverau	A4
Auf dem Plue	C3 - C4
Aussenstraße	A3
Austräbe	A4
Barbarastraße	D1
Berliner Ring	D1
Beverstraße	A2
Bismarckstraße	A2
Bodelschwinghstraße	D3 - D4
Bonifatiusweg	B2
Brandenburgweg	C2
Bungart	D1
Buschmühle	C4
Christian-Quix-Straße	A3
Clermonstraße	A3 - B2
Dahlenweg	C4
Dedolfstraße	A4
Dohlenweg	D4
Drei-Rosen-Straße	B3
Drimbornstraße	A2
Drosselweg	C3
Düppelstraße	A1 - B2
Eifelstraße	A1
Eisenbahnweg	B2 - D2
Elsassplatz	A1
Erzbergerallee	A4
Fichtensträbe	C4 - D4
Fliedeweg	C4
Freunder Weg	B1 - C1
Goerdelerstraße	A2
Goldammerweg	D2
Goldberg	C4
Hasencleverstraße	D3
Herbartstraße	C4 - D4
Hickelweg	C2
Hohenzollernplatz	A1
Holsteinstraße	A1
Hünefeldstraße	B3 - C2
Hüttenstraße	C1 - D1
Im Grüntal	A3 - A4
In den Kronprinzengärten	A2
Kantstraße	C4 - D4
Kettelerstraße	D4
Kirchstraße	C4
Kohlstraße	C2
Krautmühlennweg	A3
Kronprinzenstraße	A2
Leipziger Straße	A1
Lerchenweg	D3 - D4
Lilienthalstraße	C1 - D1
Lintertstraße	C3 - C4
Lützowstraße	A1
Madrider Ring	C3 - D2
Mataréstraße	B2
Meisenweg	D2 - D3
Nachtigallenweg	C3
Nelkenweg	C4
Nellessenstraße	A4
Neuenhofstraße	D2
Neuhausstraße	D4
Obere Drimbornstraße	A2 - B4
Pappelweiher	A3 - B3
Philippstraße	C1 - C2
Reichsweg	A2 - B1
Reinhardstraße	D2 - D4
Robert-Koch-Straße	A2
Rosenweg	C3 - C4
Rudolf-Schwarz-Weg	A1
Schleswigstraße	A1
Schönforstervinkel	D4
Schönforstraße	C4
Schönrahrstraße	A3 - B3
Schopenhauerstraße	C4 - D4
Schwalbenweg	D2 - D3
Sedanstraße	A1 - A2
Sittarder Straße	C4 - D4
Sonnenscheinstraße	D3
Staudenweg	C4
Stebenstraße	A1
Stolberger Straße	A1 - C1
Sträterstraße	A3
Taubengasse	C4
Thiesweg	D3
Trierer Platz	D4
Trierer Straße	A2 - D4
Tulpenweg	C3
Turpinstraße	A2
Virchowstraße	B2
Weibenburger Straße	A2
Weißwasserstraße	D1
Zeppelinstraße	B2 - C2



 Gedruckt auf 100% Recyclingpapier

Stadt Aachen
Die Oberbürgermeisterin
Fachbereich Stadtentwicklung- planung
und Mobilitätsinfrastruktur
Lagerhausstraße 20, 52058 Aachen
Tel.: 0241 432-6133
Fax: 0241 413541-6133
fahrrad-in-aachen@mail.aachen.de

Stand: Januar 2023