

# Legende

## Straßen- und Wegenetz

### Hauptverkehrsstraßen

- Gehweg beidseitig beleuchtet / unbeleuchtet
- Gehweg einseitig / ohne

### Nebenstraßen

- Gehweg beidseitig beleuchtet / unbeleuchtet
- Gehweg einseitig / ohne

### Sonstige Verkehrswege

- Verkehrsberuhigter Bereich
- Fußgängerzone
- Fußweg schmal / breit beleuchtet / unbeleuchtet
- Vennbahnweg
- Bahntrasse
- Fahrradstraße

## Verkehrseinrichtungen

- Ampel
- Zebrastreifen
- Gefahrenstelle!
- Querungsstelle
- Verkehrshelfer
- Mittelinsel
- Bushaltestelle
- Elternhaltestelle

## Öffentliche Einrichtungen

- Schule
- Kindergarten
- Bahnhof
- Polizei
- Post
- Musikschule
- Bücherei
- Kino
- Museum
- Theater
- Moschee
- Kirche
- Synagoge
- Krankenhaus
- Friedhof

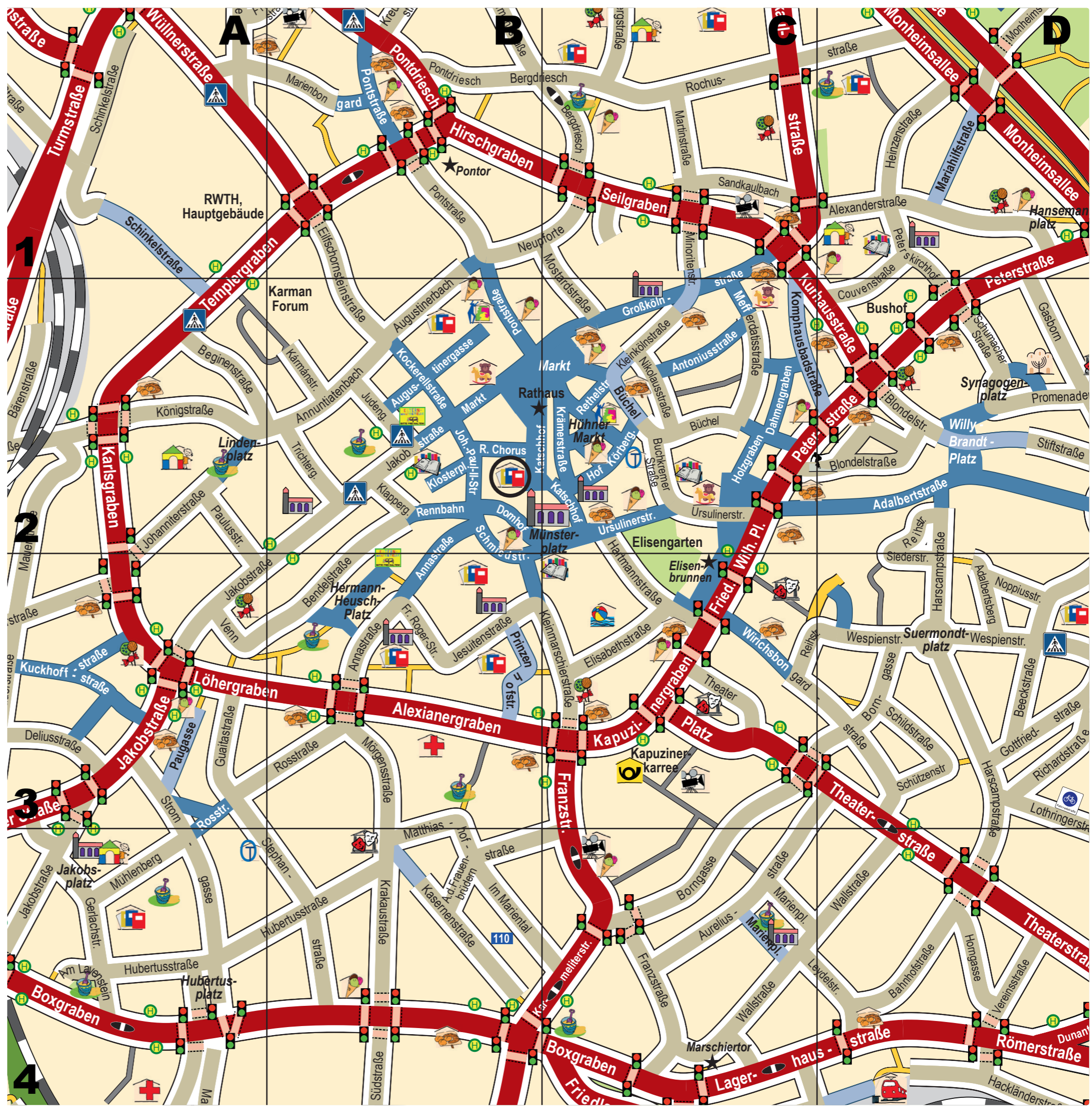
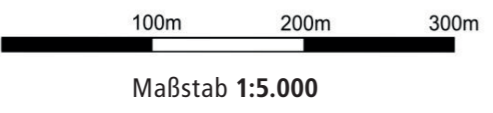
## Spiel, Spaß und Leckeres

- Eisdiele
- Bäckerei
- Kiosk
- Offene Tür
- Spielwaren
- Spielplatz
- Bolzplatz
- Tierpark
- Skaterbahn
- Minigolf
- Schwimmbad
- Stadion
- Tennisplatz
- Eishalle
- Reithalle

## Flächen / Nutzungen

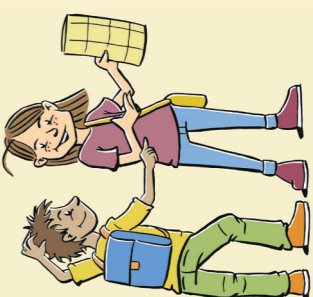
- Wohngebiet
- Wald / Wiese
- Sportfläche
- Gewerbegebiet
- Gewässer
- Feld / Acker

stadt aachen



PS: Schau Dir die Umgebung Eurer Schule an. Stimmt das, was im Plan eingezeichnet ist, mit der Wirklichkeit überein? Falls etwas nicht (mehr) stimmen sollte, melde den Fehler bei der Schule oder direkt bei der Stadt Aachen unter:  
fahrrad-in-aachen@mail.aachen.de

Für alle Kinder, die nicht in der Nähe der Schule wohnen: Es wird auch einen Kinderstadtplan für die ganze Stadt Aachen geben. Dort wirst Du Dir über das Straßenverzeichnis den Ausschnitt rausuchen können, in dem Du wohnst. Schau dazu im Internet nach unter: www.aachen.de/fahrrad



Wie finde ich den sicheren Weg? Auf die Farbe kommt es an! Den Straßen haben wir unterschiedliche Farben gegeben:

- **Rot** für Hauptverkehrsstraßen, also Straßen mit viel und schnellem Autoverkehr
- **Hell-Grau** für kleinere Straßen, wo weniger Autos langsamer fahren
- **Blau** für verkehrsberuhigte Straßen, oft als Spielstraßen bezeichnet. Dort dürfen Autos nur Schrittgeschwindigkeit fahren und Kinder auch auf der Straße spielen.
- **Dunkel-Grau** oder **Gelb** für Straßen ohne Autoverkehr (außer vielleicht Trecker ...).

Die **roten Straßen** solltest Du **unbedingt** nur an **Ampeln, Zebrastreifen** oder **Mittellinseln** überqueren! Auch die sind in dem Plan eingezeichnet!



# Kinderstadtplan

## Aachener Domsingschule

### Kinderstadtplan richtig lesen



## Den Kinderstadtplan richtig lesen

### So findet Ihr Euch im Stadtplan zurecht

## Straßenverzeichnis



### Domsingschule

Hallo liebe Schüler\*in, das Blatt, das Du hier in den Händen hältst, ist ein Stadtplan speziell für Kinder: ein **Kinderstadtplan**. Der Plan auf der Rückseite zeigt die Umgebung Deiner Schule. Er soll Dir helfen, die Gegend erkunden und sicher an Deinen Zielen anzukommen. Kannst Du Deine Schule in dem Plan finden?

In einem Stadtplan versucht man die Welt von oben aus der Luft darzustellen. Stell Dir vor, Du bist ein Vogel und fliegst über Aachen. Von oben aus erkennst Du die Häuser nicht mehr als hohe Gebäude, sondern nur noch die Dächer. Du siehst zum Beispiel Straßen, Bahngleise, Sportplätze, aber nicht, wie hoch ein Haus ist und ob es ein altes oder ein neues Haus ist.

#### Wie finde ich einen Ort? So ist es ganz einfach:

Wenn Du nicht weit von der Schule entfernt wohnst, müsstest Du in dem Plan die Straße finden, in der Du wohnst. Das **Straßenverzeichnis** hilft Dir. Hinter Deinem Straßennamen findest Du einen Buchstaben und eine Zahl, zum Beispiel „C2“. Diese Kombination funktioniert wie ein Schlüssel:

#### Straßen

Adalbertsberg	D3	Guaitastraße	A3
Adalbertstraße	C2 - D2	Hackländerstraße	D4
Alexanderstraße	D1	Hansemannplatz	D1
Alexianergraben	B3	Harscampstraße	D2 - D4
Am Lavenstein	A4	Hartmannstraße	C2 - C3
An den Frauenbrüdern	B4	Heinzenstraße	D1
Annastraße	B2 - B3	Herrmann-Heusch-Platz	B3
Annuntiatenbach	B2	Herrmannstraße	B1
Antoniusstraße	C2	Hirschgraben	B1 - C1
Augustinerbach	B1 - B2	Hof	C2
Augustinergasse	B2	Holzgraben	C2
Aureliusstraße	C4 - D3	Horngrasse	D4
Bahnhofstraße	D4	Hubertusplatz	A4
Bärenstraße	A2	Hubertusstraße	A4 - B4
Beeckstraße	D3	Hühnermarkt	C2
Beginenstraße	A2	Im Mariental	B4 - C4
Bendelstraße	A3 - B2	Jakobsplatz	A4
Bergdriesch	B1 - C1	Jakobstraße	A4 - B2
Bergstraße	C1	Jesuitenstraße	B3
Blondelstraße	C2 - D2	Johannes-Paul-II.-Straße	B2
Borrgrasse	C4 - D3	Johanniterstraße	A2
Boxgraben	A4 - C4	Judengasse	B2
Boxgraben	A4 - C4	Kapuzinergraben	C3
Büchel	C2	Karlsgaben	A2 - A3
Buchkremerstraße	C2	Karnanstraße	B2
Couvenstraße	D1 - D2	Karmeliterstraße	B4 - C4
Dahmengraben	C2	Kaserenstraße	B4
Deilusstraße	A3	Katschhof	B2 - C2
Domhof	B2	Klappergasse	B2
Eilfischornsteinstraße	B1 - B2	Kleinkölnstraße	C2
Elisabethstraße	C3	Kleinmarscherstraße	C3
Franzstraße	C3 - C4	Klosterplatz	B2
Frère-Roger-Straße	B3	Kockrellstraße	B2
Friedrich-Wilhelm-Platz	C2 - C3	Komphausbadstraße	C2 - D2
Gasborn	D2	Königsstraße	A2
Gerlachstraße	A4	Körbergasse	C2
Gottfriedstraße	D3	Krämerstraße	B4
Großkölnstraße	C1 - C2	Kuckhoffstraße	C2

#### Planquadrat

Kurhausstraße	C1 - D2	Rethelstraße	C2
Lagerhausstraße	C4 - D4	Richardstraße	D3
Leydelstraße	C4 - D4	Ritter-Chorus-Straße	B2
Lindenplatz	A2	Rochusstraße	C1
Löhnergraben	A3 - B3	Römerstraße	D4
Lothringerstraße	D3 - D4	Rosstraße	A3 - B3
Mariahilfstraße	D1	Sandkaulbach	C1
Marlenborgard	A1 - B1	Sandkaulstraße	C1
Marlenplatz	C4	Schildstraße	D3
Markt	B2 - C2	Schinkelstraße	A1 - A2
Martinstraße	C1	Schmiedstraße	B2 - B3
Matthias-Hof-Straße	B3 - B4	Schumacherstraße	D2
Mauerstraße	A2 - A3	Schützenstraße	D3
Mefferdätsstraße	C2	Seilgraben	C1
Minoritenstraße	C1 - C2	Siederstraße	D3
Monheimsallee	D1	Stephanstraße	A3 - B4
Mögensstraße	B3 - B4	Stiftstraße	D2
Mostardstraße	C1 - C2	Stromgasse	A3 - A4
Mühlenberg	A4	Südstraße	B4
Münsterplatz	B2 - C2	Suermannplatz	D3
Neupforte	B1 - C1	Synagogenplatz	D2
Nikolausstraße	C2	Templergraben	A2 - B1
Noppusstraße	D3	Theaterplatz	C3
Paugasse	A3	Theaterstraße	C3 - D4
Paulusstraße	A2 - A3	Trichtergrasse	B2
Peterskirchhof	D1 - D2	Turnstraße	A1 - A2
Peterstraße	C2 - D1	Ursulinerstraße	C2
Pontdriesch	B1	Venn	A3
Pontstraße	B1 - B2	Vereinsstraße	D4
Prinzenhofstraße	B3	Wallstraße	C4 - D4
Promenadenstraße	D2	Wespienstraße	D3
Reinstraße	C3 - D2	Willy-Brandt-Platz	D2
Rennbahn	B2	Wirichsbongardstraße	C3 - D3
		Wülherstraße	A1 - B1

Gedruckt auf 100% Recyclingpapier

Stand: Januar 2023

#### Stadt Aachen

Die Oberbürgermeisterin  
Fachbereich Stadtentwicklung- planung  
und Mobilitätsinfrastruktur  
Lagerhausstraße 20, 52058 Aachen  
Tel.: 0241 432-6133  
Fax: 0241 413541-6133  
fahrrad-in-aachen@mail.aachen.de