

Legende

Straßen- und Wegenetz

Hauptverkehrsstraßen

- Gehweg beidseitig beleuchtet / unbeleuchtet
- Gehweg einseitig / ohne

Nebenstraßen

- Gehweg beidseitig beleuchtet / unbeleuchtet
- Gehweg einseitig / ohne

Sonstige Verkehrswege

- Verkehrsberuhigter Bereich
- Fußgängerzone
- Fußweg schmal / breit beleuchtet / unbeleuchtet
- Vennbahnweg
- Bahntrasse
- Fahrradstraße

Verkehrseinrichtungen

- Ampel
- Zebrastreifen
- Gefahrenstelle!
- Querungsstelle
- Verkehrshelfer
- Bushaltestelle
- Elternhaltestelle
- Mittelinsel

Öffentliche Einrichtungen

- Schule
- Kindergarten
- Bahnhof
- Polizei
- Post
- Musikschule
- Bücherei
- Kino
- Museum
- Theater
- Moschee
- Kirche
- Synagoge
- Krankenhaus
- Friedhof

Spiel, Spaß und Leckeres

- Eisdielen
- Bäckerei
- Kiosk
- Offene Tür
- Spielwaren
- Spielplatz
- Bolzplatz
- Tierpark
- Skaterbahn
- Minigolf
- Schwimmbad
- Stadion
- Tennisplatz
- Eishalle
- Reithalle

Flächen / Nutzungen

- Wohngebiet
- Wald / Wiese
- Sportfläche
- Gewerbegebiet
- Gewässer
- Feld / Acker



Stadt Aachen

Die Oberbürgermeisterin
Fachbereich Stadtentwicklung- planung
und Mobilitätsinfrastruktur

Lagerhausstraße 20, 52058 Aachen

Tel.: 0241 432-6133

Fax: 0241 413541-6133



Lindenstraat A2

Kullenhofstraße C1 - D1

Koperstraat A1 - A2

Konrad Straße B2 - D2

Kerkveldstraat A1

Kerkstraat A2

Keltenstraße A3 - B2

Kandelfeldstraße C2 - D2

Jos Francotteweg A1

Im Mittelfeld B2 - B3

Helweiterstraße C2 - D2

Hans-Böckler-Allee C1 - D1

Grenstraat B1 - B2

Geusenweg B4

Gemmenicher Weg B4 - D3

Gallerstraße C2 - D2

Galaterstraße D3

Eburonenweg B2 - B3

Dreiländerweg B4 - C3

Doctor Ariënsstraat A1

Clarissenstraat A1

Burgwinkel A2 - B2

Burgmeester A1

Burgstraße B2 - C3

Bergstraat A2

Buchweg A4 - B3

Beemderlaan A1

Alte Vaalser Straße A2 - C2

Planquadrat

Maastrichterlaan

A1 - A2

Morinerweg

C2

Monseigneur Nolensstraat

A1 - B1

Nervierstraße

C2

Neuenhofer Weg

D1 - D2

Pauwelsstraße

C1 - D1

Philippionsweg

D4

Philipp-Neri-Weg

C2 - D2

Prof. von Kärnânstraat

A1

Püngeler Straße

A2 - B2

Reuthshagweg

C2

Reuthshagwinkel

C2

Rhoenstraat

A1

Schurzelter Straße

B3 - C2

Seffenterstraat

B1 - C2

Senserbachweg

A2 - B1

Sneeuwberglaan

A1 - B1

Steinbergweg

A1

Steppenbergallee

C1 - D3

Steppenbergllee

C2 - D3

Steppenberglweg

D2 - D3

Tauriskerweg

C2 - C3

Tentstraat

A2

Trevererstraße

D2

Vaalser Straße

B2 - D2

Venetierstraße

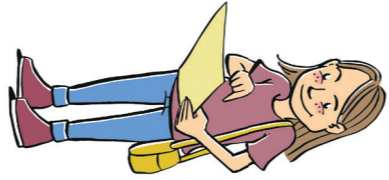
C3

Viergrenzenweg

A2 - A3

Wegscheider Pfad

C2 - C3



Kinderstadtplan GGS Vaalserquartier

Kinderstadtplan richtig lesen



Hallo liebe Schüler*in, das Blatt, das Du hier in den Händen hältst, ist ein Stadtplan speziell für Kinder: ein **Kinderstadtplan**. Der Plan auf der Rückseite zeigt die Umgebung Deiner Schule. Er soll Dir helfen, die Gegend zu erkunden und sicher an Deinen Zielen anzukommen. Kannst Du Deine Schule in dem Plan finden?

In einem Stadtplan versucht man die Welt von oben aus der Luft darzustellen. Stell Dir vor, Du bist ein Vogel und fliegst über Aachen. Von oben aus erkennst Du die Häuser nicht mehr als hohe Gebäude, sondern nur noch die Dächer. Du siehst zum Beispiel Straßen, Bahngleise, Sportplätze, aber nicht, wie hoch ein Haus ist und ob es ein altes oder ein neues Haus ist.

Wie finde ich einen Ort? So ist es ganz einfach: Wenn Du nicht weit von der Schule entfernt wohnst, müsstest Du in dem Plan die Straße finden, in der Du wohnst. Das **Strassenverzeichnis** hilft Dir. Hinter Deinem Straßennamen findest Du einen Buchstaben und eine Zahl, zum Beispiel „C2“. Diese Kombination funktioniert wie ein Schlüssel:



Wie finde ich den sicheren Weg? Auf die Farbe kommt es an! Den Straßen haben wir unterschiedliche Farben gegeben:

- **Rot** für Hauptverkehrsstraßen, also Straßen mit viel und schnellem Autoverkehr
- **Hell-Grau** für kleinere Straßen, wo weniger Autos langsamer fahren
- **Blau** für verkehrsberuhigte Straßen, oft als Spielstraßen bezeichnet. Dort dürfen Autos nur Schrittgeschwindigkeit fahren und Kinder auch auf der Straße spielen.
- **Dunkel-Grau** oder **Gelb** für Straßen ohne Autoverkehr (außer vielleicht Trecker ...).

Die **roten Straßen** solltest Du **unbedingt** nur an **Ampeln, Zebrastreifen** oder **Mittellinseln** überqueren! Auch die sind in dem Plan eingezeichnet!

Der Plan ist mit dünnen Linien, einem Raster, überzogen. Sie teilen den Plan quer und längs in jeweils 4 x 4, also 16 Quadrate auf. Jedem Quadrat sind ein Buchstabe und eine Zahl zugewiesen. Die Buchstaben findest Du oben am Planrand, die Zahlen links. Wenn Deine Straße zum Beispiel den Schlüssel C2 hat, kombinierst Du einfach den Buchstaben C (3. Feld von links) mit der Zahl 2 (2. Reihe von oben) und schon hast Du das Feld, in dem Deine Straße liegt. Probiere es aus. Übrigens: Die Quadrate heißen in der Fachsprache „**Planquadrate**“.

In dem Plan sind noch andere Dinge und Orte dargestellt, wenn diese in der Umgebung Deiner Schule vorkommen: Orte, die Du besuchen und wo Du andere Kinder treffen kannst, wie zum Beispiel Spiel- und Bolzplätze, Eisdielen, Skaterbahnen. Manchmal helfen Dir auch Gebäude, wie Kirchen, Bahnhöfe, Kindergärten ...; Dich besser zurechtzufinden. All diese Orte sind durch Symbole gekennzeichnet. Ihre Bedeutungen sind in der **Legende** – Du findest sie links neben dem Plan – beschrieben. Wir wünschen Dir viel Spaß und Freude am Entdecken.

Den Kinderstadtplan richtig lesen So findet Ihr Euch im Stadtplan zurecht

Vaalserquartier Straßenverzeichnis

Straßen	Planquadrat
Alte Vaalser Straße	A2 - C2
Beemderlaan	A1
Bergstraat	A2
Buchweg	A4 - B3
Burgmeester	A1
Burgstraße	B2 - C3
Burgwinkel	A2 - B2
Clarissenstraat	A1
Doctor Ariënsstraat	A1
Dreiländerweg	B4 - C3
Eburonenweg	B2 - B3
Galaterstraße	D3
Gallerstraße	C2 - D2
Gemmenicher Weg	B4 - D3
Geusenweg	B4
Grenstraat	B1 - B2
Hans-Böckler-Allee	C1 - D1
Helweiterstraße	C2 - D2
Im Mittelfeld	B2 - B3
Jos Francotteweg	A1
Kandelfeldstraße	C2 - D2
Keltenstraße	A3 - B2
Kerkstraat	A2
Kerkveldstraat	A1
Konrad Straße	B2 - D2
Koperstraat	A1 - A2
Kullenhofstraße	C1 - D1
Lindenstraat	A2
Maastrichterlaan	A1 - A2
Morinerweg	C2
Monseigneur Nolensstraat	A1 - B1
Nervierstraße	C2
Neuenhofer Weg	D1 - D2
Pauwelsstraße	C1 - D1
Philippionsweg	D4
Philipp-Neri-Weg	C2 - D2
Prof. von Kärnânstraat	A1
Püngeler Straße	A2 - B2
Reuthshagweg	C2
Reuthshagwinkel	C2
Rhoenstraat	A1
Schurzelter Straße	B3 - C2
Seffenterstraat	B1 - C2
Senserbachweg	A2 - B1
Sneeuwberglaan	A1 - B1
Steinbergweg	A1
Steppenbergallee	C1 - D3
Steppenbergllee	C2 - D3
Steppenberglweg	D2 - D3
Tauriskerweg	C2 - C3
Tentstraat	A2
Trevererstraße	D2
Vaalser Straße	B2 - D2
Venetierstraße	C3
Viergrenzenweg	A2 - A3
Wegscheider Pfad	C2 - C3