

Legende

Straßen- und Wegenetz

Hauptverkehrsstraßen

- Gehweg beidseitig beleuchtet / unbeleuchtet
- Gehweg einseitig / ohne

Nebenstraßen

- Gehweg beidseitig beleuchtet / unbeleuchtet
- Gehweg einseitig / ohne

Sonstige Verkehrswege

- Verkehrsberuhigter Bereich
- Fußgängerzone
- Fußweg schmal / breit beleuchtet / unbeleuchtet
- Vennbahnweg
- Bahntrasse
- Fahrradstraße

Verkehrseinrichtungen

- Ampel
- Zebrastreifen
- Gefahrenstelle!
- Querungsstelle
- Verkehrshelfer
- Mittelinsel
- Bushaltestelle
- Elternhaltestelle

Öffentliche Einrichtungen

- Schule
- Kindergarten
- Bahnhof
- Polizei
- Post
- Musikschule
- Bücherei
- Kino
- Museum
- Theater
- Moschee
- Kirche
- Synagoge
- Krankenhaus
- Friedhof

Spiel, Spaß und Leckeres

- Eisdielen
- Bäckerei
- Kiosk
- Offene Tür
- Spielwaren
- Spielplatz
- Bolzplatz
- Tierpark
- Skaterbahn
- Minigolf
- Schwimmbad
- Stadion
- Tennisplatz
- Eishalle
- Reithalle

Flächen / Nutzungen

- Wohngebiet
- Wald / Wiese
- Sportfläche
- Gewerbegebiet
- Gewässer
- Feld / Acker

stadt aachen



100m 200m 300m
Maßstab 1:7.500



PS: Schau Dir die Umgebung Eurer Schule an. Stimmt das, was im Plan eingezeichnet ist, mit der Wirklichkeit überein? Falls etwas nicht (mehr) stimmen sollte, melde den Fehler bei der Schule oder direkt bei der Stadt Aachen unter:
fahrrad-in-aachen@mail.aachen.de

Für alle Kinder, die nicht in der Nähe der Schule wohnen: Es wird auch einen Kinderstadtplan für die ganze Stadt Aachen geben. Dort wirst Du Dir über das Straßenverzeichnis den Ausschnitt rausuchen können, in dem Du wohnst. Schau dazu im Internet nach unter: www.aachen.de/fahrrad



Wie finde ich den sicheren Weg? Auf die Farbe kommt es an! Den Straßen haben wir unterschiedliche Farben gegeben:

- **Rot** für Hauptverkehrsstraßen, also Straßen mit viel und schnellem Autoverkehr
- **Hell-Grau** für kleinere Straßen, wo weniger Autos langsamer fahren
- **Blau** für verkehrsberuhigte Straßen, oft als Spielstraßen bezeichnet. Dort dürfen Autos nur Schrittgeschwindigkeit fahren und Kinder auch auf der Straße spielen.
- **Dunkel-Grau** oder **Gelb** für Straßen ohne Autoverkehr (außer vielleicht Trecker ...).

Die **roten Straßen** solltest Du **unbedingt** nur an **Ampeln, Zebrastreifen** oder **Mittellinseln** überqueren! Auch die sind in dem Plan eingezeichnet!



Kinderstadtplan

GGS Brander Feld

Kinderstadtplan richtig lesen



fahrrad
in
AACHEN

Kinderstadtplan

GGS Brander Feld

Kinderstadtplan richtig lesen

Den Kinderstadtplan richtig lesen

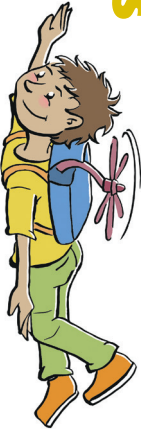
So findet Ihr Euch im Stadtplan zurecht

Hallo liebe Schüler*in, das Blatt, das Du hier in den Händen hältst, ist ein Stadtplan speziell für Kinder: ein **Kinderstadtplan**. Der Plan auf der Rückseite zeigt die Umgebung Deiner Schule. Er soll Dir helfen, die Gegend erkunden und sicher an Deinen Zielen anzukommen. Kannst Du Deine Schule in dem Plan finden?

Der Plan ist mit dünnen Linien, einem Raster, überzogen. Sie teilen den Plan quer und längs in jeweils 4 x 4, also 16 Quadrate auf. Jedem Quadrat sind ein Buchstabe und eine Zahl zugewiesen. Die Buchstaben findest Du oben am Planrand, die Zahlen links. Wenn Deine Straße zum Beispiel den Schlüssel C2 hat, kombinierst Du einfach den Buchstaben C (3. Feld von links) mit der Zahl 2 (2. Reihe von oben) und schon hast Du das Feld, in dem Deine Straße liegt. Probiere es aus. Übrigens: Die Quadrate heißen in der Fachsprache „**Planquadrate**“.

In einem Stadtplan versucht man die Welt von oben aus der Luft darzustellen. Stell Dir vor, Du bist ein Vogel und fliegst über Aachen. Von oben aus erkennst Du die Häuser nicht mehr als hohe Gebäude, sondern nur noch die Dächer. Du siehst zum Beispiel Straßen, Bahngleise, Sportplätze, aber nicht, wie hoch ein Haus ist und ob es ein altes oder ein neues Haus ist.

Wie finde ich einen Ort? So ist es ganz einfach: Wenn Du nicht weit von der Schule entfernt wohnst, müsstest Du in dem Plan die Straße finden, in der Du wohnst. Das **Straßenverzeichnis** hilft Dir. Hinter Deinem Straßennamen findest Du einen Buchstaben und eine Zahl, zum Beispiel „C2“. Diese Kombination funktioniert wie ein Schlüssel:



Straßen

Straßen	Planquadrat
Adalbert-Stifter-Straße	A2
Albert-Schweizer-Straße	D3 - D4
Am Alten Kalkwerk	B4
Am Alten Wasserwerk	B2
Am Bilderstock	B3
Am Bollelt	B3
Am Finkenschlag	C4 - D4
Am Hoerfeld	D2
Am Pannes	B4 - C4
Am Rollefer Berg	D3 - D4
Am Schiefen Eck	B2
Am Tiergarten	D1
Amsehweg	D4
An den Rolletwiesen	D3
An der Alten Waggonfabrik	C1
An der Alten Ziegelei	D1
An der Kirschkaul	A4 - B4
An der Unterbahn	B1 - C1
Arensgrasse	B4 - C3
Astenweg	B3
Auf der Ell	D2
Auf Krummerück	A1
Beckerstraße	C4 - D4
Benediktusstraße	C4 - D4
Bobenden	B2 - B3
Bonhoefferstraße	D1
Brahmsstraße	D1
Brander-Feld-Weg	B3 - C3
Danziger Straße	A1
Debyestraße	B1
Donatusstraße	D2
Dr.-Bernhard-Klein-Straße	B3
Dr.-Josef-Lamby-Straße	D2
Drosselpfad	C4 - D4
Eckenerstraße	B1 - C1
Karl-Kurck-Straße	C2 - D2
Kirchheidstraße	C2 - C3
Hamsterweg	D4
Heidestraße	C2
Herderstraße	A2
Herrmann-Löns-Straße	C2 - D1
Herrmann-Sudermann-Straße	A2
Heussstraße	B2 - C2
Hötenigweg	D1
Hüberr-Hannott-Platz	C4 - D4
Im Brander Feld	B4 - C3
Im Erb	D1
Im Kollenbruch	C4 - D4
Im Krähenfeld	D4
Im Roth	D1
Im Wiesengrund	C3
In den Heimstätten	D1
Jackstraße	D2
Josefsallee	D2 - D3
Johannstraße	A1

Kitzenpfad	D4
Kolberger Straße	A1
Kolpingstraße	D2
Königsberger Straße	A1 - A2
Liefenweg	B3
Lontzenweg	B2 - B3
Marktplatz	D3
Marktstraße	C3
Münsterstraße	A3 - C4
Nelly-Sachs-Straße	A2
Niederforstbacher Straße	C3 - C4
Nordstraße	C2 - D1
Richard-Wagner-Straße	C1 - D2
Ringstraße	C2 - D3
Röhrigstraße	C2 - C3
Rollefstraße	D3 - D4
Rombachstraße	B2 - C3



Richard-Wagner-Straße	C1 - D2	Vennbahnbogen	B4
Ringstraße	C2 - D3	Vennblick	D4
Röhrigstraße	C2 - C3	Vinzensstraße	C3 - C4
Rollefstraße	D3 - D4	Waldenburger Straße	A2
Rombachstraße	B2 - C3	Walkweg	D4
Schagenstraße	A3 - B2	Weiern	C1 - C2
Schroufstraße	D2 - D3	Wendelinstraße	D4
Sittarder Straße	A1	Wilhelm-Grasmehr-Straße	B2
Starenweg	C4	Wirtzstraße	D4
Stettiner Straße	A1 - A2	Wolferkskaul	C3 - C4
Tilsiter Straße	A1	Wolferkskaulwinkel	C3
Trierer Straße	A1 - D3	Wolfsacker	D4
		Zehntweg	C4

Gedruckt auf 100% Recyclingpapier

Stand: Januar 2023

Im Brander Feld	B4 - C3
Im Erb	D1
Im Kollenbruch	C4 - D4
Im Krähenfeld	D4
Im Roth	D1
Im Wiesengrund	C3
In den Heimstätten	D1
Jackstraße	D2
Josefsallee	D2 - D3
Johannstraße	A1
Karl-Kurck-Straße	C2 - D2
Kirchheidstraße	C2 - C3

Stadt Aachen
Die Oberbürgermeisterin
Fachbereich Stadtentwicklung- planung
und Mobilitätsinfrastruktur
Lagerhausstraße 20, 52058 Aachen
Tel.: 0241 432-6133
Fax: 0241 413541-6133
fahrrad-in-aachen@mail.aachen.de