

# Legende

## Straßen- und Wegenetz

### Hauptverkehrsstraßen

- Gehweg beidseitig beleuchtet / unbeleuchtet
- Gehweg einseitig / ohne

### Nebenstraßen

- Gehweg beidseitig beleuchtet / unbeleuchtet
- Gehweg einseitig / ohne

### Sonstige Verkehrswege

- Verkehrsberuhigter Bereich
- Fußgängerzone
- Fußweg schmal / breit beleuchtet / unbeleuchtet
- Vennbahnweg
- Bahntrasse
- Fahrradstraße

## Verkehrseinrichtungen

- Ampel
- Zebrastreifen
- Gefahrenstelle!
- Querungsstelle
- Verkehrshelfer
- Bushaltestelle
- Elternhaltestelle
- Mittelinsel

## Öffentliche Einrichtungen

- Schule
- Kindergarten
- Bahnhof
- Polizei
- Post
- Musikschule
- Bücherei
- Kino
- Museum
- Theater
- Moschee
- Kirche
- Synagoge
- Krankenhaus
- Friedhof

## Spiel, Spaß und Leckeres

- Eisdielen
- Bäckerei
- Kiosk
- Offene Tür
- Spielwaren
- Spielplatz
- Bolzplatz
- Tierpark
- Skaterbahn
- Minigolf
- Schwimmbad
- Stadion
- Tennisplatz
- Eishalle
- Reithalle

## Flächen / Nutzungen

- Wohngebiet
- Wald / Wiese
- Sportfläche
- Gewerbegebiet
- Gewässer
- Feld / Acker

stadt aachen

100m 200m 300m

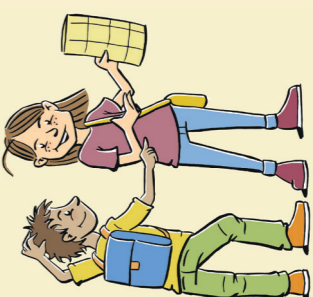
Maßstab 1:6.000





PS: Schau Dir die Umgebung Eurer Schule an. Stimmt das, was im Plan eingezeichnet ist, mit der Wirklichkeit überein? Falls etwas nicht (mehr) stimmen sollte, melde den Fehler bei der Schule oder direkt bei der Stadt Aachen unter:  
fahrrad-in-aachen@mail.aachen.de

Für alle Kinder, die nicht in der Nähe der Schule wohnen: Es wird auch einen Kinderstadtplan für die ganze Stadt Aachen geben. Dort wirst Du Dir über das Straßenverzeichnis den Ausschnitt rausuchen können, in dem Du wohnst. Schau dazu im Internet nach unter: www.aachen.de/fahrrad



Wie finde ich den sicheren Weg? Auf die Farbe kommt es an! Den Straßen haben wir unterschiedliche Farben gegeben:

- **Rot** für Hauptverkehrsstraßen, also Straßen mit viel und schnellem Autoverkehr
- **Hell-Grau** für kleinere Straßen, wo weniger Autos langsamer fahren
- **Blau** für verkehrsberuhigte Straßen, oft als Spielstraßen bezeichnet. Dort dürfen Autos nur Schrittgeschwindigkeit fahren und Kinder auch auf der Straße spielen.
- **Dunkel-Grau** oder **Gelb** für Straßen ohne Autoverkehr (außer vielleicht Trecker ...).

Die **roten Straßen** solltest Du **unbedingt** nur an **Ampeln**, **Zebrastreifen** oder **Mittellinseln** überqueren! Auch die sind in dem Plan eingezeichnet!

# Kinderstadtplan

## GGS Am Lousberg

### Kinderstadtplan richtig lesen



fahrrad  
in  
AACHEN

Kinderstadtplan richtig lesen

# Kinderstadtplan

## GGS Am Lousberg

Wir wünschen Dir viel Spaß und Freude am Entdecken.

Du findest sie links neben dem Plan – beschrieben.

zeichne. Ihre Bedeutungen sind in der **Legende** –

finden. All diese Orte sind durch Symbole gekennzeichnet.

Bahnhöfe, Kindergärten ...; Dich besser zurechtzufinden.

Manchmal helfen Dir auch Gebäude, wie Kirchen, Spiel- und Bolzplätze, Eisdielen, Skaterbahnen.

Du andere Kinder treffen kannst, wie zum Beispiel Du andere Kinder treffen kannst, wie zum Beispiel

Schule vorkommen: Orte, die Du besuchen und wo dargestellt, wenn diese in der Umgebung Deiner

In dem Plan sind noch andere Dinge und Orte

te heißen in der Fachsprache „**Planquadrate**“.

Strabe liegt. Probiere es aus. Übrigens: Die Quadrate

oben) und schon hast Du das Feld, in dem Deine

C (3. Feld von links) mit der Zahl 2 (2. Reihe von

links. Wenn Deine Straße zum Beispiel den Schlüssel C2 hat, kombinierst Du einfach den Buchstaben

staben findest Du oben am Planrand, die Zahlen

ein Buchstabe und eine Zahl zugewiesen. Die Buch-

zogen. Sie teilen den Plan quer und längs in jeweils

4 x 4, also 16 Quadrate auf. Jedem Quadrat sind

Der Plan ist mit dünnen Linien, einem Raster, über-

## Den Kinderstadtplan richtig lesen

### So findet Ihr Euch im Stadtplan zurecht

In einem Stadtplan versucht man die Welt von oben aus der Luft darzustellen. Stell Dir vor, Du bist ein Vogel und fliegst über Aachen. Von oben aus

erkennst Du die Häuser nicht mehr als hohe Gebäude, sondern nur noch die Dächer. Du siehst zum Beispiel Straßen, Bahngleise, Sportplätze, aber nicht, wie hoch ein Haus ist und ob es ein altes oder ein neues Haus ist.

Wenn Du nicht weit von der Schule entfernt wohnst, müsstest Du in dem Plan die Straße finden, in der Du wohnst. Das **Straßenverzeichnis** hilft Dir. Hinter Deinem Straßennamen findest Du einen Buchstaben und eine Zahl, zum Beispiel „C2“. Diese Kombination funktioniert wie ein Schlüssel:

Kannst Du Deine Schule in dem Plan finden?

kunden und sicher an Deinen Zielen anzukommen.

Deiner Schule. Er soll Dir helfen, die Gegend zu erkunden und sicher an Deinen Zielen anzukommen.

Der Plan auf der Rückseite zeigt die Umgebung Deiner Schule. Er soll Dir helfen, die Gegend zu erkunden und sicher an Deinen Zielen anzukommen.

Stadtplan speziell für Kinder: ein **Kinderstadtplan**.

das Blatt, das Du hier in den Händen hältst, ist ein

Hallo liebe Schüler\*in,



### Straßen

### Planquadrat

Achterstraße	B3 - C3	Heinrichsallee	D4
Alexanderstraße	C4 - D4	Heinzenstraße	C3 - C4
Alter Tivoli	D1	Herrmannstraße	B3
Am Weberhof	C1	Hirschgraben	B4
Am Wolf	D1	Hoffmannallee	A1 - B2
An der Haupttribüne	D1	Hühner Markt	B4
Annuntiatenbach	A4 - B4	Im Purweider Feld	B1
Antoniusstraße	C4	Intzestraße	A3
Augustinerbach	B4	Judengasse	B4
Augustinergerasse	B4	Jülicher Straße	D4
Beginnenstraße	A4	Kardinalstraße	C2
Belvedereallee	A1 - B2	Karmanstraße	A4
Bergdriesch	B3 - B4	Karolingerstraße	C1 - D2
Bergstraße	B3	Kleinkönigsstraße	B4 - C4
Blondelstraße	C4	Kockereilstraße	B4
Brüggemannstraße	A2 - A3	Komphausbachstraße	C4
Büchel	B4 - C4	Königsstraße	A4
Buchenallee	A1 - B2	Krefelder Straße	C3 - D1
Champlierweg	B2 - C1	Kreuzherrenstraße	B3
Chlodwigstraße	D2	Kupferstraße	B2 - B3
Couvenstraße	C4	Kurhausstraße	C4
Dahmengraben	C4	Lotharstraße	C1 - D2
Eginhardstraße	D1 - D2	Lousbergstraße	A2 - B3
Elfschornsteinstraße	A4 - B4	Ludwigsallee	A3 - C3
Elisa-Brändström-Straße	C2	Malteserstraße	A3
Emnaststraße	D1	Margratenstraße	D2
Försterstraße	A2	Mariahilfstraße	C4
Friesenstraße	A3	Marienbongard	A3 - B3
Gasborn	D4	Markt	B4
Grosskölnstraße	B4 - C4	Martinstraße	C3 - C4
Hansemannplatz	D4	Maxstraße	D4
		Mefferdatisstraße	C4
		Merowingerstraße	C1 - D1

Minoritenstraße	C4	Saarstraße	A3 - C3
Monheimsallee	C3 - D4	Salvatorberg	C2 - B2
Mostardstraße	B4	Salvatorstraße	C3
Neupforte	B4	Sandkaulstraße	C3 - C4
Nikolausstraße	B4 - C4	Schinkelstraße	A3 - A4
Nizzaallee	A1 - B2	Schumacherstraße	C4 - D4
Normannenstraße	D1	Seilgraben	B4 - C4
Ottostraße	D4	Soerser Au	C1 - D1
Passtraße	D1 - D2	Soerser Tal	C1 - D1
Paul-Röntgen-Straße	A3	Soerser Weg	C1 - C2
Peterskirchhof	C4	Synagogenplatz	D4
Peterstraße	C4 - D4	Talbothof	B1 - C1
Pippinstraße	C2 - D3	Theresienstraße	B2 - B3
Pondriesch	B3	Turmstraße	A3 - A4
Pontstraße	A3 - B4	Veltmannplatz	B3
Pontwall	A3	Wehnstraße	B2 - B3
Promenadenstraße	A3	Willy-Brandt-Platz	C4 - D4
Purweider Weg	B1 - C1	Wüllnerstraße	A3 - A4
Rehmpfplatz	D4	Würselener Wall	D1
Reithelstraße	B4		
Robensstraße	D3 - D4		
Rochusstraße	B3 - C3		
Rolandplatz	D2		
Rolandstraße	C3 - D2		
Rütscherstraße	A2		



♻️ Gedruckt auf 100% Recyclingpapier

Stand: Januar 2023

**Stadt Aachen**  
Die Oberbürgermeisterin  
Fachbereich Stadtentwicklung- planung  
und Mobilitätsinfrastruktur  
Lagerhausstraße 20, 52058 Aachen  
Tel.: 0241 432-6133  
Fax: 0241 413541-6133  
fahrrad-in-aachen@mail.aachen.de