

Legende

Straßen- und Wegenetz

Hauptverkehrsstraßen

- Gehweg beidseitig beleuchtet / unbeleuchtet
- Gehweg einseitig / ohne

Nebenstraßen

- Gehweg beidseitig beleuchtet / unbeleuchtet
- Gehweg einseitig / ohne

Verkehrseinrichtungen

- Ampel
- Zebrastrifen
- Gefahrenstelle!
- Querungsstelle
- Verkehrshelfer
- Mittelinsel
- Bushaltestelle
- Elternhaltestelle

Öffentliche Einrichtungen

- Schule
- Kindergarten
- Bahnhof
- Polizei
- Post
- Musikschule
- Bücherei
- Kino
- Museum
- Theater
- Moschee
- Kirche
- Synagoge
- Krankenhaus
- Friedhof

Sonstige Verkehrswege

- Verkehrsberuhigter Bereich
- Fußgängerzone
- Fußweg schmal / breit beleuchtet / unbeleuchtet
- Vennbahnweg
- Bahntrasse
- Fahrradstraße



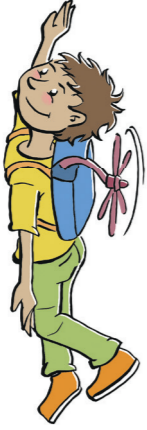
Spiel, Spaß und Leckeres

- Eisdiele
- Bäckerei
- Kiosk
- Offene Tür
- Spielwaren
- Spielplatz
- Bolzplatz
- Tierpark
- Skaterbahn
- Minigolf
- Schwimmbad
- Stadion
- Tennisplatz
- Eishalle
- Reithalle

Flächen / Nutzungen

- Wohngebiet
- Wald / Wiese
- Sportfläche
- Gewerbegebiet
- Gewässer
- Feld / Acker





Oberforstbacher Straße	B3 - F1
Nütheimer Straße	E4 - F3
Nievelshecker Straße	D1
Nerscheider Weg	B4 - E3
Monschauer Straße	B3 - C4
Marderweg	E2
Maarweg	E3 - F3
Lichtenbuscherweg	A4

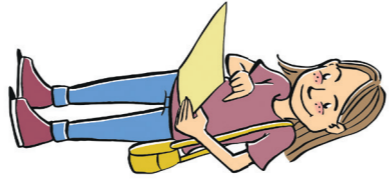
Kroitzheider Weg	D2 - E2
Kierstraße	F1 - F2
Kiefernweg	C3
Kesselstraße	A4 - B4
Im Steinfeld	D1
Im Fuchsbau	E2 - E3
Illtsweg	E2

Hundskaulweg	F3
Holunderweg	A4 - B4
Hirzenrott	C4

Gert-Engels-Platz	D1 - D2
Föhrenweg	D3
Eichenheck	D2 - E3

Binsenberg	E3
Bahnesweg	E3 - F3
Biberweg	E2
Binsenberg	E3

Aachener Straße	C1 - F3
Am Wackerpütz	E2
Auf der Heide	E3



Planquadrat

Pascalstraße	C4 - D3
Pontschie	B3 - C4
Raatstraße	A4 - B3
Raerener Straße	A4
Rote Gasse	E1

Straßenverzeichnis

Straßen

Sanddornweg	A4
Scheidstraße	A3 - B3
Schieferstraße	E2
Schleckeheimer Straße	F2
Schlehenweg	A4 - B4
Schwinnungstraße	C1 - D2
Sperrwinkel	B3
Tannenallee	C3
Wacholderweg	B3 - B4
Werkstraße	B4 - C4
Wierigsweg	E2
Wildburrpfad	E2 - F1
Zedernweg	B3



**Kinderstadtplan
GGS Oberforstbach**

Kinderstadtplan richtig lesen



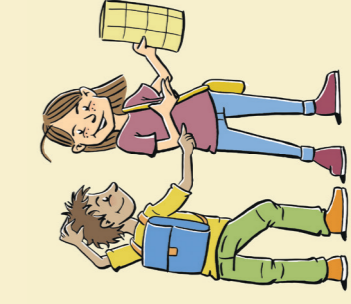
Hallo liebe Schüler*in, das Blatt, das Du hier in den Händen hältst, ist ein Stadtplan speziell für Kinder: ein **Kinderstadtplan**. Der Plan auf der Rückseite zeigt die Umgebung Deiner Schule. Er soll Dir helfen, die Gegend zu erkunden und sicher an Deinen Zielen anzukommen. Kannst Du Deine Schule in dem Plan finden?

In einem Stadtplan versucht man die Welt von oben aus der Luft darzustellen. Stell Dir vor, Du bist ein Vogel und fliegst über Aachen. Von oben aus erkennst Du die Häuser nicht mehr als hohe Gebäude, sondern nur noch die Dächer. Du siehst zum Beispiel Straßen, Bahngleise, Sportplätze, aber nicht, wie hoch ein Haus ist und ob es ein altes oder ein neues Haus ist.

Wie finde ich einen Ort? So ist es ganz einfach: Wenn Du nicht weit von der Schule entfernst wohnst, müsstest Du in dem Plan die Straße finden, in der Du wohnst. Das **Straßenverzeichnis** hilft Dir. Hinter Deinem Straßennamen findest Du einen Buchstaben und eine Zahl, zum Beispiel „C2“. Diese Kombination funktioniert wie ein Schlüssel:

Der Plan ist mit dünnen Linien, einem Raster, überzogen. Sie teilen den Plan quer und längs in jeweils 4 x 4, also 16 Quadrate auf. Jedem Quadrat sind ein Buchstabe und eine Zahl zugewiesen. Die Buchstaben findest Du oben am Planrand, die Zahlen links. Wenn Deine Straße zum Beispiel den Schlüssel C2 hat, kombinierst Du einfach den Buchstaben C (3. Feld von links) mit der Zahl 2 (2. Reihe von oben) und schon hast Du das Feld, in dem Deine Straße liegt. Probiere es aus. Übrigens: Die Quadrate heißen in der Fachsprache „**Planquadrate**“.

In dem Plan sind noch andere Dinge und Orte dargestellt, wenn diese in der Umgebung Deiner Schule vorkommen: Orte, die Du besuchen und wo Du andere Kinder treffen kannst, wie zum Beispiel Spiel- und Bolzplätze, Eisdielen, Skaterbahnen. Manchmal helfen Dir auch Gebäude, wie Kirchen, Bahnhöfe, Kindergärten ... Dich besser zurechtzufinden. All diese Orte sind durch Symbole gekennzeichnet. Ihre Bedeutungen sind in der **Legende** – Du findest sie links neben dem Plan – beschrieben. Wir wünschen Dir viel Spaß und Freude am Entdecken.



Wie finde ich den sicheren Weg? Auf die Farbe kommt es an! Den Straßen haben wir unterschiedliche Farben gegeben:

- **Rot** für Hauptverkehrsstraßen, also Straßen mit viel und schnellem Autoverkehr
- **Hell-Grau** für kleinere Straßen, wo weniger Autos langsamer fahren
- **Blau** für verkehrsberuhigte Straßen, oft als Spielstraßen bezeichnet. Dort dürfen Autos nur Schrittgeschwindigkeit fahren und Kinder auch auf der Straße spielen.
- **Dunkel-Grau** oder **Gelb** für Straßen ohne Autoverkehr (außer vielleicht Trecker ...).

Die **roten Straßen** solltest Du **unbedingt** nur an **Ampeln, Zebrastreifen** oder **Mittellinien** überqueren! Auch die sind in dem Plan eingezeichnet!



PS: Schau Dir die Umgebung Eurer Schule an. Stimmt das, was im Plan eingezeichnet ist, mit der Wirklichkeit überein? Falls etwas nicht (mehr) stimmen sollte, melde den Fehler bei der Schule oder direkt bei der Stadt Aachen unter: fahrrad-in-aachen@mail.aachen.de
 Für alle Kinder, die nicht in der Nähe der Schule wohnen: Es wird auch einen Kinderstadtplan für die ganze Stadt Aachen geben. Dort wirst Du Dir über das Straßenverzeichnis den Ausschnitt rausuchen können, in dem Du wohnst. Schau dazu im Internet nach unter: www.aachen.de/fahrrad