

Legende

Straßen- und Wegenetz

Hauptverkehrsstraßen

- Gehweg beidseitig beleuchtet / unbeleuchtet
- Gehweg einseitig / ohne

Nebenstraßen

- Gehweg beidseitig beleuchtet / unbeleuchtet
- Gehweg einseitig / ohne

Sonstige Verkehrswege

- Verkehrsberuhigter Bereich
- Fußgängerzone
- Fußweg schmal / breit beleuchtet / unbeleuchtet
- Vennbahnweg
- Bahntrasse
- Fahrradstraße

Verkehrseinrichtungen

- Ampel
- Zebrastreifen
- Gefahrenstelle!
- Querungsstelle
- Verkehrshelfer
- Mittelinsel
- Bushaltestelle
- Elternhaltestelle

Öffentliche Einrichtungen

- Schule
- Kindergarten
- Bahnhof
- Polizei
- Post
- Musikschule
- Bücherei
- Kino
- Museum
- Theater
- Moschee
- Kirche
- Synagoge
- Krankenhaus
- Friedhof

Spiel, Spaß und Leckeres

- Eisdielen
- Bäckerei
- Kiosk
- Offene Tür
- Spielwaren
- Spielplatz
- Bolzplatz
- Tierpark
- Skaterbahn
- Minigolf
- Schwimmbad
- Stadion
- Tennisplatz
- Eishalle
- Reithalle

Flächen / Nutzungen

- Wohngebiet
- Wald / Wiese
- Sportfläche
- Gewerbegebiet
- Gewässer
- Feld / Acker

stadt aachen



Stadt Aachen

Die Oberbürgermeisterin
Fachbereich Stadtentwicklung- planung
und Mobilitätsinfrastruktur

Lagerhausstraße 20, 52058 Aachen

Tel.: 0241 432-6133

Fax: 0241 413541-6133



Pauwelsstraße	C1 - D1
Philipp-Neri-Weg	C2 - D2
Püngeler Straße	A2 - A3
Reutershagweg	C2
Reutershagwinkel	C2
Nervier Straße	C3
Neuenhofer Weg	D2
Monseigneur Nolensstraat	A1 - A2
Morinerweg	C3
Kandelfeldstraße	C3
Keltenstraße	A2 - A3
Konradstraße	A2 - A3
Kullenhofstraße	C1 - D1

Im Mittelfeld A3 - B3

Hans-Böckler-Allee B2 - D2

Helvetierstraße C3

Grenstraat A2

Wegscheider Pfad C3

Gallenstraße C3 - C4

Vaalser Straße A2 - D3

Eburonenweg B3

Tauriskerweg C3

Dreiländerweg B4 - C4

Trevererstraße C3 - D3

Buchweg A4 - B4

Schurzüller Straße B1 - C2

Burgstraße A3 - B4

Seffenterstrat A1 - A2

Burgwinkel A3

Senserbachweg A1

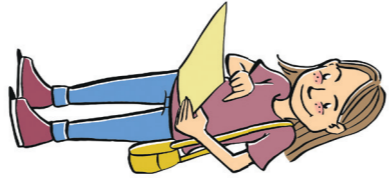
Alte Vaalser Straße A3 - B3

Steinbergweg C1

Planquadrat

Steppenbergallee C3 - D3

Gut Kullen



**Kinderstadtplan
GGS Gut Kullen**

Kinderstadtplan richtig lesen



Den Kinderstadtplan richtig lesen
So findet Ihr Euch im Stadtplan zurecht

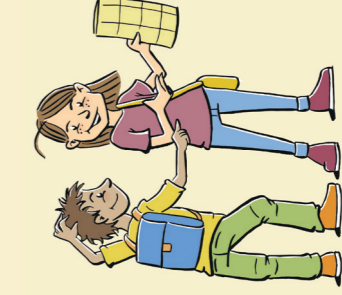
Hallo liebe Schüler*in, das Blatt, das Du hier in den Händen hältst, ist ein Stadtplan speziell für Kinder: ein **Kinderstadtplan**. Der Plan auf der Rückseite zeigt die Umgebung Deiner Schule. Er soll Dir helfen, die Gegend zu erkunden und sicher an Deinen Zielen anzukommen. Kannst Du Deine Schule in dem Plan finden?

In einem Stadtplan versucht man die Welt von oben aus der Luft darzustellen. Stell Dir vor, Du bist ein Vogel und fliegst über Aachen. Von oben aus erkennst Du die Häuser nicht mehr als hohe Gebäude, sondern nur noch die Dächer. Du siehst zum Beispiel Straßen, Bahngleise, Sportplätze, aber nicht, wie hoch ein Haus ist und ob es ein altes oder ein neues Haus ist.

Wie finde ich einen Ort? So ist es ganz einfach: Wenn Du nicht weit von der Schule entfernt wohnst, müsstest Du in dem Plan die Straße finden, in der Du wohnst. Das **Straßenverzeichnis** hilft Dir. Hinter Deinem Straßennamen findest Du einen Buchstaben und eine Zahl, zum Beispiel „C2“. Diese Kombination funktioniert wie ein Schlüssel:

Der Plan ist mit dünnen Linien, einem Raster, überzogen. Sie teilen den Plan quer und längs in jeweils 4 x 4, also 16 Quadrate auf. Jedem Quadrat sind ein Buchstabe und eine Zahl zugewiesen. Die Buchstaben findest Du oben am Planrand, die Zahlen links. Wenn Deine Straße zum Beispiel den Schlüssel C2 hat, kombinierst Du einfach den Buchstaben C (3. Feld von links) mit der Zahl 2 (2. Reihe von oben) und schon hast Du das Feld, in dem Deine Straße liegt. Probiere es aus. Übrigens: Die Quadrate heißen in der Fachsprache „**Planquadrate**“.

In dem Plan sind noch andere Dinge und Orte dargestellt, wenn diese in der Umgebung Deiner Schule vorkommen: Orte, die Du besuchen und wo Du andere Kinder treffen kannst, wie zum Beispiel Spiel- und Bolzplätze, Eisdielen, Skaterbahnen. Manchmal helfen Dir auch Gebäude, wie Kirchen, Bahnhöfe, Kindergärten ...; Dich besser zurechtzufinden. All diese Orte sind durch Symbole gekennzeichnet. Ihre Bedeutungen sind in der **Legende** – Du findest sie links neben dem Plan – beschrieben. Wir wünschen Dir viel Spaß und Freude am Entdecken.



Wie finde ich den sicheren Weg? Auf die Farbe kommt es an! Den Straßen haben wir unterschiedliche Farben gegeben:

- **Rot** für Hauptverkehrsstraßen, also Straßen mit viel und schnellem Autoverkehr
- **Hell-Grau** für kleinere Straßen, wo weniger Autos langsamer fahren
- **Blau** für verkehrsberuhigte Straßen, oft als Spielstraßen bezeichnet. Dort dürfen Autos nur Schrittgeschwindigkeit fahren und Kinder auch auf der Straße spielen.
- **Dunkel-Grau** oder **Gelb** für Straßen ohne Autoverkehr (außer vielleicht Trecker ...).

Die **roten Straßen** solltest Du **unbedingt** nur an **Ampeln, Zebrastreifen** oder **Mittelseln** überqueren! Auch die sind in dem Plan eingezeichnet!



PS: Schau Dir die Umgebung Eurer Schule an. Stimmt das, was im Plan eingezeichnet ist, mit der Wirklichkeit überein? Falls etwas nicht (mehr) stimmen sollte, melde den Fehler bei der Schule oder direkt bei der Stadt Aachen unter: fahrrad-in-aachen@mail.aachen.de

Für alle Kinder, die nicht in der Nähe der Schule wohnen: Es wird auch einen Kinderstadtplan für die ganze Stadt Aachen geben. Dort wirst Du Dir über das Straßenverzeichnis den Ausschnitt raussuchen können, in dem Du wohnst. Schau dazu im Internet nach unter: www.aachen.de/fahrrad