

# Legende

## Straßen- und Wegenetz

### Hauptverkehrsstraßen

- Gehweg beidseitig beleuchtet / unbeleuchtet
- Gehweg einseitig / ohne

### Nebenstraßen

- Gehweg beidseitig beleuchtet / unbeleuchtet
- Gehweg einseitig / ohne

### Sonstige Verkehrswege

- Verkehrsberuhigter Bereich
- Fußgängerzone
- Fußweg schmal / breit beleuchtet / unbeleuchtet
- Vennbahnweg
- Bahntrasse
- Fahrradstraße

## Verkehrseinrichtungen

- Ampel
- Zebrastreifen
- Gefahrenstelle!
- Querungsstelle
- Verkehrshelfer
- Bushaltestelle
- Elternhaltestelle
- Mittelsinsel

## Öffentliche Einrichtungen

- Schule
- Kindergarten
- Bahnhof
- Polizei
- Post
- Musikschule
- Bücherei
- Kino
- Museum
- Theater
- Moschee
- Kirche
- Synagoge
- Krankenhaus
- Friedhof

## Spiel, Spaß und Leckeres

- Eisdielen
- Bäckerei
- Kiosk
- Offene Tür
- Spielwaren
- Spielplatz
- Bolzplatz
- Tierpark
- Skaterbahn
- Minigolf
- Schwimmbad
- Stadion
- Tennisplatz
- Eishalle
- Reithalle

## Flächen / Nutzungen

- Wohngebiet
- Wald / Wiese
- Sportfläche
- Gewerbegebiet
- Gewässer
- Feld / Acker





PS: Schau Dir die Umgebung Eurer Schule an. Stimmt das, was im Plan eingezeichnet ist, mit der Wirklichkeit überein? Falls etwas nicht (mehr) stimmen sollte, melde den Fehler bei der Schule oder direkt bei der Stadt Aachen unter:  
fahrrad-in-aachen@mail.aachen.de

Für alle Kinder, die nicht in der Nähe der Schule wohnen: Es wird auch einen Kinderstadtplan für die ganze Stadt Aachen geben. Dort wirst Du Dir über das Straßenverzeichnis den Ausschnitt raussuchen können, in dem Du wohnst. Schau dazu im Internet nach unter: www.aachen.de/fahrrad

**Kinderstadtplan**  
**GGS Brühlstraße**  
Kinderstadtplan richtig lesen



## Den Kinderstadtplan richtig lesen

## So findet Ihr Euch im Stadtplan zurecht

Hallo liebe Schüler\*in, das Blatt, das Du hier in den Händen hältst, ist ein Stadtplan speziell für Kinder: ein **Kinderstadtplan**. Der Plan auf der Rückseite zeigt die Umgebung Deiner Schule. Er soll Dir helfen, die Gegend erkunden und sicher an Deinen Zielen anzukommen. Kannst Du Deine Schule in dem Plan finden?

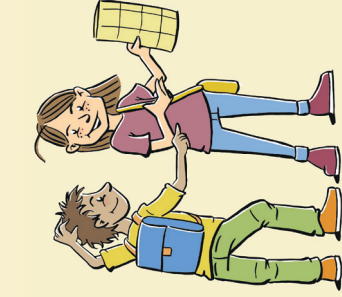
Der Plan ist mit dünnen Linien, einem Raster, überzogen. Sie teilen den Plan quer und längs in jeweils 4 x 4, also 16 Quadrate auf. Jedem Quadrat sind ein Buchstabe und eine Zahl zugewiesen. Die Buchstaben findest Du oben am Planrand, die Zahlen links. Wenn Deine Straße zum Beispiel den Schlüssel C2 hat, kombinierst Du einfach den Buchstaben C (3. Feld von links) mit der Zahl 2 (2. Reihe von oben) und schon hast Du das Feld, in dem Deine Straße liegt. Probiere es aus. Übrigens: Die Quadrate heißen in der Fachsprache „**Planquadrate**“.

In einem Stadtplan versucht man die Welt von oben aus der Luft darzustellen. Stell Dir vor, Du bist ein Vogel und fliegst über Aachen. Von oben aus erkennst Du die Häuser nicht mehr als hohe Gebäude, sondern nur noch die Dächer. Du siehst zum Beispiel Straßen, Bahngleise, Sportplätze, aber nicht, wie hoch ein Haus ist und ob es ein altes oder ein neues Haus ist.

In dem Plan sind noch andere Dinge und Orte dargestellt, wenn diese in der Umgebung Deiner Schule vorkommen: Orte, die Du besuchen und wo Du andere Kinder treffen kannst, wie zum Beispiel Spiel- und Bolzplätze, Eisdielen, Skaterbahnen. Manchmal helfen Dir auch Gebäude, wie Kirchen, Bahnhöfe, Kindergärten ..., Dich besser zurechtzufinden. All diese Orte sind durch Symbole gekennzeichnet. Ihre Bedeutungen sind in der **Legende** – Du findest sie links neben dem Plan – beschrieben. Wir wünschen Dir viel Spaß und Freude am Entdecken.

**Wie finde ich einen Ort? So ist es ganz einfach:**

Wenn Du nicht weit von der Schule entfernt wohnst, müsstest Du in dem Plan die Straße finden, in der Du wohnst. Das **Straßenverzeichnis** hilft Dir. Hinter Deinem Straßennamen findest Du einen Buchstaben und eine Zahl, zum Beispiel „C2“. Diese Kombination funktioniert wie ein Schlüssel:



**Wie finde ich den sicheren Weg? Auf die Farbe kommt es an! Den Straßen haben wir unterschiedliche Farben gegeben:**

- **Rot** für Hauptverkehrsstraßen, also Straßen mit viel und schnellem Autoverkehr
- **Hell-Grau** für kleinere Straßen, wo weniger Autos langsamer fahren
- **Blau** für verkehrsberuhigte Straßen, oft als Spielstraßen bezeichnet. Dort dürfen Autos nur Schrittgeschwindigkeit fahren und Kinder auch auf der Straße spielen.
- **Dunkel-Grau** oder **Gelb** für Straßen ohne Autoverkehr (außer vielleicht Trecker ...).

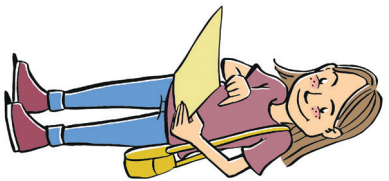
Die **roten Straßen** solltest Du **unbedingt** nur an **Ampeln, Zebrastreifen oder Mittelinseln** überqueren! Auch die sind in dem Plan eingezeichnet!



## Straßenverzeichnis

### Brühlstraße

Straßen	Planquadrat
Am Bach	C2 - D2
Am Bongard	A3
Am Kleebach	B4
Am Tunnel	C1
Apolloniastraße	D3
Apolloniaweg	D3
Auf dem Foerbrich	C2
Auf dem Juch	A4
Auf Trimmerfeld	B3
Betzelterstraße	C2
Brander Straße	C3
Breitendenstraße	B3 - C4
Bruchstraße	D3
Brückstraße	B1 - B3
Brühlstraße	A2 - B3
Fingerhutsmühlenweg	B1 - C1
Forster Straße	A3 - A4
Franz-Delheid-Straße	C4 - D4
Freunder Straße	D3 - D4
Friedrich-Wilhelm-Straße	C2
Fringstraben	A3 - A4
Gringelsbach	D3
Gringelstraße	A1 - B1
Grubenstraße	B3
Haarhofstraße	B3 - B4
Hahnweg	C2
Halfenstraße	B3 - B4
Hansmannstraße	B1 - C3
Heckstraße	D2 - D3
Herrenbergstraße	C1 - D1
Hubert-Spickernagel-Straße	C4
Im Ellerbruch	A4
Schilderstraße	C3 - D3
Maargasse	C4
Maarwinkel	C4
Madriker Ring	A3 - A4
Marienstraße	B3
Markusstraße	B1
Moritz-Braun-Straße	B2
Müselterweg	C4 - D3
Nirmer Straße	C1 - C2
Nirmer Platz	C1
Nirmer Weg	B1
Prunkweg	D1 - D2
Rahrfeldweg	A1
Reutersgasse	C4
Rödgener Straße	A3 - B2
Rödgerbachstraße	A3
Leinergasse	C4
Lindenstraße	B4 - C3
Krebststraße	B3
Kleebachstraße	B3 - B4
Kirchweidweg	B3
Kirchfeldstraße	B3
Kehrbückstraße	B1 - C1
Katharinenstraße	A3
Karlstraße	A3 - B2
Kalkbergstraße	B1 - C1
Kaiserstraße	A2 - B2
Josefstraße	A3 - C2
Johannesstraße	C3
Johannes Winkel	C3
Leinergasse	C4
Lindenstraße	B4 - C3
Krebststraße	B3
Kleebachstraße	B3 - B4
Kirchweidweg	B3
Kirchfeldstraße	B3
Kehrbückstraße	B1 - C1
Katharinenstraße	A3
Karlstraße	A3 - B2
Kalkbergstraße	B1 - C1
Kaiserstraße	A2 - B2
Josefstraße	A3 - C2
Johannesstraße	C3
Johannes Winkel	C3



Schiltsgasse	D4
Schlackstraße	A4 - D4
Schulstraße	C3 - D2
Schüttenhofweg	C1
Schwester-Sibylla-Weg	C2
Severinstraße	B3 - C2
Stapperstraße	B1 - B2
Steinrötsch	C4
Steinstraße	B2 - C3
Stollenweg	C2
Suttnerstraße	A2 - B3
Ulmenstraße	C4
Urbanstraße	C2 - C3
Von-Coels-Straße	A3 - D3
Von-Stauffenberg-Straße	A2
Wannichstraße	A2 - A3
Weißdornweg	C4
Wolfsbendenstraße	B1