

Legende

Straßen- und Wegenetz

Hauptverkehrsstraßen

- Gehweg beidseitig beleuchtet / unbeleuchtet
- Gehweg einseitig / ohne

Nebenstraßen

- Gehweg beidseitig beleuchtet / unbeleuchtet
- Gehweg einseitig / ohne

Sonstige Verkehrswege

- Verkehrsberuhigter Bereich
- Fußgängerzone
- Fußweg schmal / breit beleuchtet / unbeleuchtet
- Vennbahnweg
- Bahntrasse
- Fahrradstraße

Verkehrseinrichtungen

- Ampel
- Zebrastrifen
- Gefahrenstelle!
- Querungsstelle
- Verkehrshelfer
- Bushaltestelle
- Elternhaltestelle
- Mittelinsel

Öffentliche Einrichtungen

- Schule
- Kindergarten
- Bahnhof
- Polizei
- Post
- Musikschule
- Bücherei
- Kino
- Museum
- Theater
- Moschee
- Kirche
- Synagoge
- Krankenhaus
- Friedhof

Spiel, Spaß und Leckeres

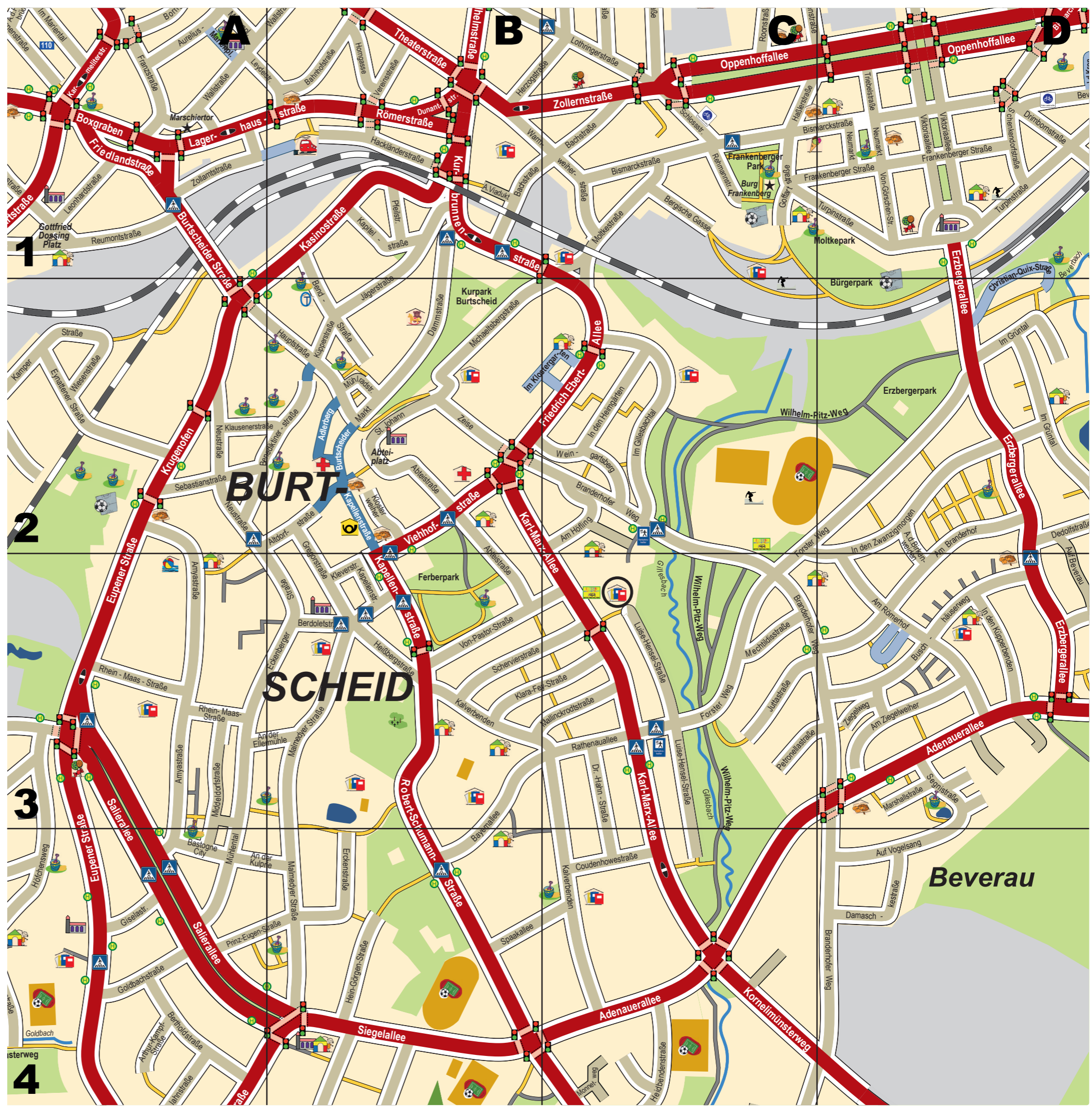
- Eisdielen
- Bäckerei
- Kiosk
- Offene Tür
- Spielwaren
- Spielplatz
- Bolzplatz
- Tierpark
- Skaterbahn
- Minigolf
- Schwimmbad
- Stadion
- Tennisplatz
- Eishalle
- Reithalle

Flächen / Nutzungen

- Wohngebiet
- Wald / Wiese
- Sportfläche
- Gewerbegebiet
- Gewässer
- Feld / Acker

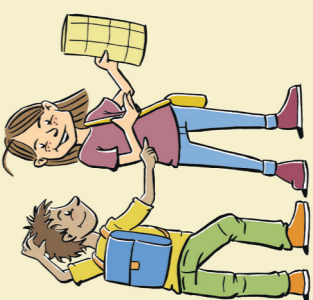


100m 200m 300m
Maßstab 1:7.500



PS: Schau Dir die Umgebung Eurer Schule an. Stimmt das, was im Plan eingezeichnet ist, mit der Wirklichkeit überein? Falls etwas nicht (mehr) stimmen sollte, melde den Fehler bei der Schule oder direkt bei der Stadt Aachen unter:
fahrrad-in-aachen@mail.aachen.de

Die **roten Straßen** solltest Du **unbedingt** nur an **Ampeln**, **Zebrastreifen** oder **Mittellinseln** überqueren! Auch die sind in dem Plan eingezeichnet!



Wie finde ich den sicheren Weg? Auf die Farbe kommt es an! Den Straßen haben wir unterschiedliche Farben gegeben:

- **Rot** für Hauptverkehrsstraßen, also Straßen mit viel und schnellem Autoverkehr
- **Hell-Grau** für kleinere Straßen, wo weniger Autos langsamer fahren
- **Blau** für verkehrsberuhigte Straßen, oft als Spielstraßen bezeichnet. Dort dürfen Autos nur Schrittgeschwindigkeit fahren und Kinder auch auf der Straße spielen.
- **Dunkel-Grau** oder **Gelb** für Straßen ohne Autoverkehr (außer vielleicht Trecker ...).

Die **roten Straßen** solltest Du **unbedingt** nur an **Ampeln**, **Zebrastreifen** oder **Mittellinseln** überqueren! Auch die sind in dem Plan eingezeichnet!

Wie finde ich einen Ort? So ist es ganz einfach:

Wenn Du nicht weit von der Schule entfernt wohnst, müsstest Du in dem Plan die Straße finden, in der Du wohnst. Das **Straßenverzeichnis** hilft Dir. Hinter Deinem Straßennamen findest Du einen Buchstaben und eine Zahl, zum Beispiel „C2“. Diese Kombination funktioniert wie ein Schlüssel:

Kinderstadtplan

GGS Am Höfling

Kinderstadtplan richtig lesen



Den Kinderstadtplan richtig lesen

So findet Ihr Euch im Stadtplan zurecht

Hallo liebe Schüler*in, das Blatt, das Du hier in den Händen hältst, ist ein Stadtplan speziell für Kinder: ein **Kinderstadtplan**. Der Plan auf der Rückseite zeigt die Umgebung Deiner Schule. Er soll Dir helfen, die Gegend erkunden und sicher an Deinen Zielen anzukommen. Kannst Du Deine Schule in dem Plan finden?

In einem Stadtplan versucht man die Welt von oben aus der Luft darzustellen. Stell Dir vor, Du bist ein Vogel und fliegst über Aachen. Von oben aus erkennst Du die Häuser nicht mehr als hohe Gebäude, sondern nur noch die Dächer. Du siehst zum Beispiel Straßen, Bahngleise, Sportplätze, aber nicht, wie hoch ein Haus ist und ob es ein altes oder ein neues Haus ist.



Straßenverzeichnis Am Höfling

Straßen	Planquadrat
Abteistraße	B2 - B3
Adenauerallee	C4 - D3
Alderberg	B2
Altdorfstraße	B2
Am Brandenhof	D2 - D3
Am Höfling	C2
Am Römerhof	D3
Am Viadukt	B1
Am Ziegelweiher	D3
Amystraße	A3
An den Birkenweiden	D2 - D3
An den Frauenbrüdern	A1
An der Ellermühle	A3 - B3
An der Kulprie	A4 - B4
Arthur-Kampf-Straße	A4
Auf Beverau	D2 - D3
Auf Vogelsang	D3 - D4
Aureliusstraße	A1
Bachstraße	B1
Bahnhofstraße	B1
Bastogne City	A4
Bayernallee	B3 - B4
Bendstraße	B1 - B2
Benediktinerstraße	A2 - B2
Berdolstraße	B3
Bergische Gasse	C1
Bertholdstraße	A4
Beverstraße	D1
Bismarckstraße	C1 - D1
Boxgraben	A1
Branderhofer Weg	B2 - D4
Burtscheider Straße	A1 - A2
Buschhäuserweg	D3
Charlottenstraße	C1
Christian-Quix-Straße	D1 - D1
Coudenhoweststraße	C4
Damaschkestraße	D4
Dammstraße	B1 - B2
Dedolfstraße	D2
Dr.-Hahn-Straße	C3
Jägerstraße	B1 - B2
Jahnstraße	A4
Juttstraße	C3
Giselastraße	A4
Goffartstraße	C1
Goldbachstraße	A4
Gottfried-Dossing-Platz	A1
Gregorstraße	B2 - B3
Hackländerstraße	B1
Haßlerstraße	C1
Hauptstraße	A2 - B2
Heidendenstraße	C4
Hein-Görgen-Straße	B4
Heißbergstraße	B3
Herzogstraße	B1 - C1
Höfchensweg	A3 - A4
Horngasse	B1
Im Gillesbachtal	C2
Im Grüntal	D2
Im Klostergarten	B2 - C2
Im Mariental	A1
In den Heimgärten	C2
In den Kuppelbenden	D3
In den Zwanzigmorgen	C3 - D2
Drimbornstraße	D1
Dunanstraße	B1
Eckenberger Straße	A3 - B3
Erckenstraße	B4
Erzbergerallee	D1 - D3
Eupener Straße	A2 - A3
Eynattener Straße	A2
Forster Weg	C3 - D2
Frankenbergerstraße	C1 - D1
Franzstraße	A1
Friedlandstraße	A1
Friedrich-Ebert-Allee	B2 - C2
Giselastraße	A4
Goffartstraße	C1
Goldbachstraße	A4
Gottfried-Dossing-Platz	A1
Gregorstraße	B2 - B3
Hackländerstraße	B1
Haßlerstraße	C1
Hauptstraße	A2 - B2
Heidendenstraße	C4
Hein-Görgen-Straße	B4
Heißbergstraße	B3
Herzogstraße	B1 - C1
Höfchensweg	A3 - A4
Horngasse	B1
Im Gillesbachtal	C2
Im Grüntal	D2
Im Klostergarten	B2 - C2
Im Mariental	A1
In den Heimgärten	C2
In den Kuppelbenden	D3
In den Zwanzigmorgen	C3 - D2
Kalverbenden	B3 - C4
Kammer Straße	A2
Kapellenstraße	B2
Kapitelstraße	B1
Karl-Marx-Allee	B2 - C4
Karmeliterstraße	A1
Kasernenstraße	A1
Kasinosstraße	A2 - B1
Klara-Fey-Straße	B3 - C3
Klausenerstraße	A2
Kleberstraße	B3
Klosterweiher	B2
Krugenofer	A2
Küperstraße	B2
Kurbrunnenstraße	B1
Lagerhausstraße	A1 - B1
Leonhardstraße	A1
Leydelstraße	A1 - B1
Lothringerstraße	B1 - C1
Luiße-Hensel-Straße	C3 - C4
Mallinckrodtstraße	B3 - C3
Malmeyer Straße	B3 - B4
Marlenplatz	A1
Markt	B2
Marshallstraße	D3
Merthildisstraße	C3
Michaelsbergstraße	B2 - C2
Middeldorfstraße	A3 - A4
Molkestraße	C1
Monetweg	C4
Mozartstraße	A1
Mühlental	A3 - A4
Mühlradstraße	B2
Neumarkt	D1
Neustraße	A2
Oppenhoffallee	C1 - D1
Petronellastraße	C3
Pfeilstraße	B1
Prinz-Eugen-Straße	A4 - B4
Rathenauallee	C3
Rehmannstraße	C1
Reumontstraße	A1
Rhein-Maas-Straße	A3
Robert-Schuman-Straße	B3 - B4
Römerstraße	B1
Sallerallee	A3 - B4
Schenkendorfstraße	D1
Schervierstraße	B3 - C3
Schlossstraße	C1
Sebastianstraße	A2
Segnistrabe	D3
Siegelallee	B4
Spaakallee	B4 - C4
St. Johann	B2
Theaterstraße	B1
Turpinstraße	C1 - D1
Vereinsstraße	B1
Viehofstraße	B2
Viktoriaallee	D1
Von-Görschen-Straße	D1
Von-Pastor-Straße	B3 - C3
Wallstraße	A1 - B1
Warmweiherstraße	B1 - C1
Weingartsberg	C2
Wiesenstraße	A2
Wilhelm-Pitz-Weg	C4 - D2
Wilhelmstraße	B1
Zeise	B2
Ziegelweg	D3
Zollamstraße	A1 - B1

Gedruckt auf 100% Recyclingpapier

Stadt Aachen

Die Oberbürgermeisterin
Fachbereich Stadtentwicklung- planung
und Mobilitätsinfrastruktur

Lagerhausstraße 20, 52058 Aachen

Tel.: 0241 432-6133

Fax: 0241 413541-6133

fahrrad-in-aachen@mail.aachen.de

Stand: Januar 2023