

# Legende

## Straßen- und Wegenetz

### Hauptverkehrsstraßen

- Gehweg beidseitig beleuchtet / unbeleuchtet
- Gehweg einseitig / ohne

### Nebenstraßen

- Gehweg beidseitig beleuchtet / unbeleuchtet
- Gehweg einseitig / ohne

### Sonstige Verkehrswege

- Verkehrsberuhigter Bereich
- Fußgängerzone
- Fußweg schmal / breit beleuchtet / unbeleuchtet
- Vennbahnweg
- Bahntrasse
- Fahrradstraße

## Verkehrseinrichtungen

- Ampel
- Zebrastreifen
- Gefahrenstelle! Achtung LKW Verkehr
- Querungsstelle
- Verkehrshelfer
- Bushaltestelle
- Elternhaltestelle
- Mittelinsel

## Öffentliche Einrichtungen

- Schule
- Kindergarten
- Bahnhof
- Polizei
- Post
- Musikschule
- Bücherei
- Kino
- Museum
- Theater
- Moschee
- Kirche
- Synagoge
- Krankenhaus
- Friedhof

## Spiel, Spaß und Leckeres

- Eisdielen
- Bäckerei
- Kiosk
- Offene Tür
- Spielwaren
- Spielplatz
- Bolzplatz
- Tierpark
- Skaterbahn
- Minigolf
- Schwimmbad
- Stadion
- Tennisplatz
- Eishalle
- Reithalle

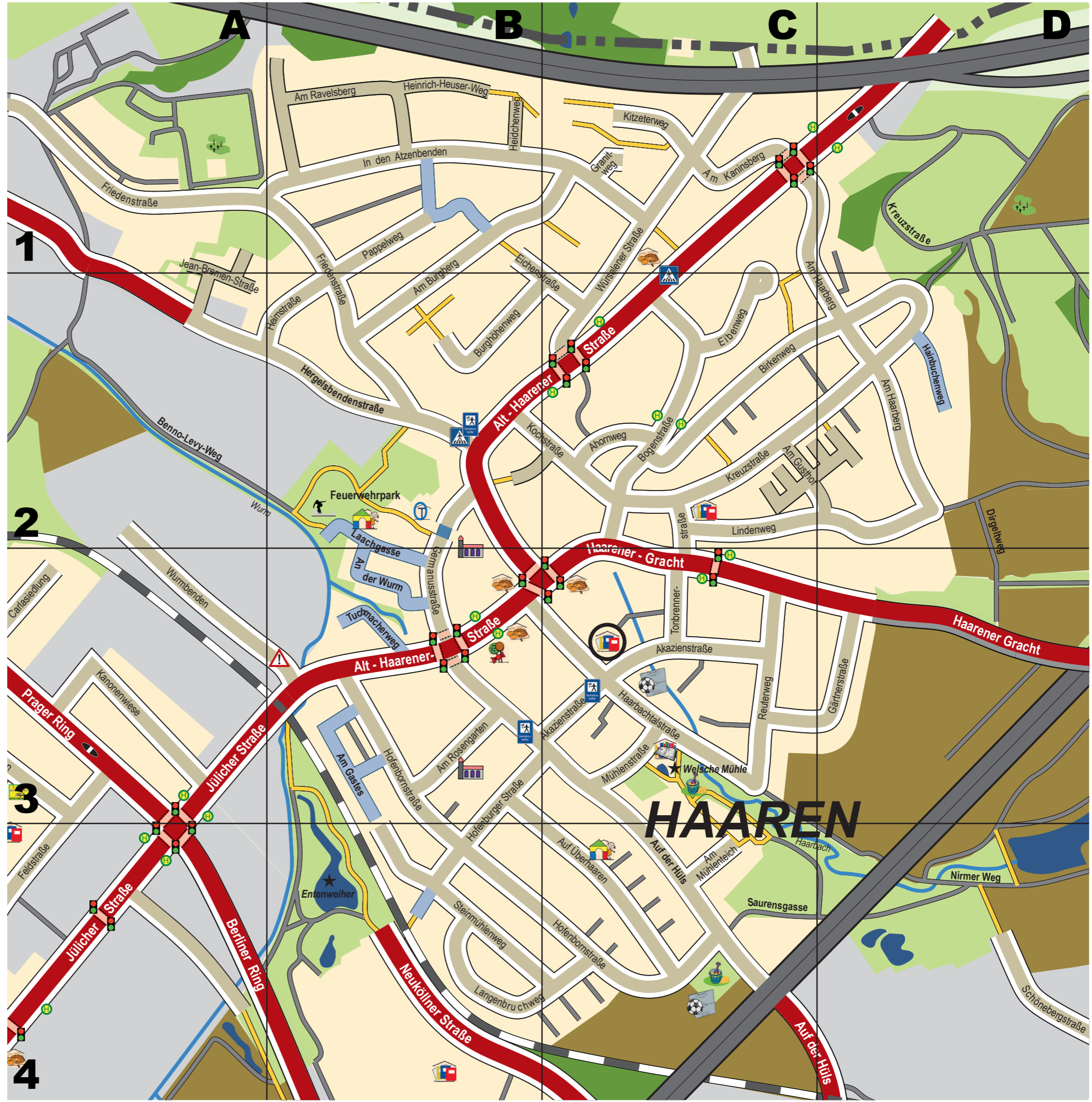
## Flächen / Nutzungen

- Wohngebiet
- Wald / Wiese
- Sportfläche
- Gewerbegebiet
- Gewässer
- Feld / Acker

stadt aachen

100m 200m 300m

Maßstab 1:6.000



PS: Schau Dir die Umgebung Eurer Schule an. Stimmt das, was im Plan eingezeichnet ist, mit der Wirklichkeit überein? Falls etwas nicht (mehr) stimmen sollte, melde den Fehler bei der Schule oder direkt bei der Stadt Aachen unter:  
fahrrad-in-aachen@mail.aachen.de

Für alle Kinder, die nicht in der Nähe der Schule wohnen: Es wird auch einen Kinderstadtplan für die ganze Stadt Aachen geben. Dort wirst Du Dir über das Straßenverzeichnis den Ausschnitt rausuchen können, in dem Du wohnst. Schau dazu im Internet nach unter: [www.aachen.de/fahrrad](http://www.aachen.de/fahrrad)



Wie finde ich den sicheren Weg? Auf die Farbe kommt es an! Den Straßen haben wir unterschiedliche Farben gegeben:

- **Rot** für Hauptverkehrsstraßen, also Straßen mit viel und schnellem Autoverkehr
- **Hell-Grau** für kleinere Straßen, wo weniger Autos langsamer fahren
- **Blau** für verkehrsberuhigte Straßen, oft als Spielstraßen bezeichnet. Dort dürfen Autos nur Schrittgeschwindigkeit fahren und Kinder auch auf der Straße spielen.
- **Dunkel-Grau** oder **Gelb** für Straßen ohne Autoverkehr (außer vielleicht Trecker ...).

Die **roten Straßen** solltest Du **unbedingt** nur an **Ampeln**, **Zebrastreifen** oder **Mittelseln** überqueren! Auch die sind in dem Plan eingezeichnet!



# Kinderstadtplan

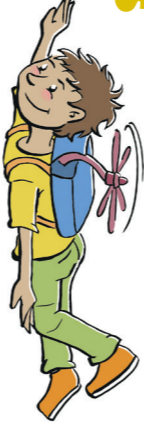
## GGS Am Haarbach

Kinderstadtplan richtig lesen



## Den Kinderstadtplan richtig lesen

### Am Haarbach



Hallo liebe Schüler\*in, das Blatt, das Du hier in den Händen hältst, ist ein Stadtplan speziell für Kinder: ein **Kinderstadtplan**. Der Plan auf der Rückseite zeigt die Umgebung Deiner Schule. Er soll Dir helfen, die Gegend erkunden und sicher an Deinen Zielen anzukommen. Kannst Du Deine Schule in dem Plan finden?

In einem Stadtplan versucht man die Welt von oben aus der Luft darzustellen. Stell Dir vor, Du bist ein Vogel und fliegst über Aachen. Von oben aus erkennst Du die Häuser nicht mehr als hohe Gebäude, sondern nur noch die Dächer. Du siehst zum Beispiel Straßen, Bahngleise, Sportplätze, aber nicht, wie hoch ein Haus ist und ob es ein altes oder ein neues Haus ist.

**Wie finde ich einen Ort? So ist es ganz einfach:**

Wenn Du nicht weit von der Schule entfernst wohnst, müsstest Du in dem Plan die Straße finden, in der Du wohnst. Das **Straßenverzeichnis** hilft Dir. Hinter Deinem Straßennamen findest Du einen Buchstaben und eine Zahl, zum Beispiel „C2“. Diese Kombination funktioniert wie ein Schlüssel:

#### Straßen Planquadrat

Ahornweg	C2	Heidchenweg	B1
Akazienstraße	C3	Heimstraße	A2 - B2
Alt-Haarerer Straße	B3 - D1	Heinrich-Heuser-Weg	B1
Am Burgberg	B2 - C1	Hergelsbendenstraße	A2 - B2
Am Gastes	B3	Hofenbornstraße	B3 - C4
Am Gutshof	C2 - D2	Hofenburger Straße	B3 - B4
Am Haarberg	C1 - D2	In den Atzenbenden	B1 - C1
Am Kaninsberg	C1	Jean-Bremen-Straße	A1 - A2
Am Mühlenteich	C4	Jülicher Straße	A4 - B3
Am Ravelsberg	B1	Kanonenniese	A3
Am Rosengarten	B3	Kitzeterweg	C1
An der Wurm	B3	Kochstraße	B2 - C2
Auf der Hüls	B3 - D4	Kreuzstraße	C2 - D2
Auf Überhaaren	B3 - C4	Laachgasse	B2 - B3
Benno-Levy-Weg	A2 - B2	Langenbruchweg	B4 - C4
Berliner Ring	A4 - B4	Lindenweg	C2 - D2
Birkenweg	C2 - D2	Mühlenstraße	C3
Bogenstraße	C2	Neuköllner Straße	B4 - C4
Burghöhenweg	B2	Nirmer Weg	D4
Carlasiedlung	A3	Pappelweg	B1
Dirgeltweg	D2 - D3	Prager Ring	A3
Eibenweg	C2	Reuterweg	C3
Eichenstraße	B1 - C2	Saurengasse	C4
Feldstraße	A3	Schönebergstraße	D4
Friedenstraße	A1 - B2	Steinmühlenweg	B4
Gärtnerstraße	C3 - D3	Tonrennerstraße	C2 - C3
Germanusstraße	B2 - B3	Tuchmacherweg	B3
Granitweg	C1		
Haarbachtalstraße	B3 - C3		
Haarerer Gracht	C3 - D3		
Hainbuchenweg	D2		

Wurmenden  
Wüselener Straße



A2 - B3  
C1 - C2