

Legende

Straßen- und Wegenetz

Hauptverkehrsstraßen

- Gehweg beidseitig beleuchtet / unbeleuchtet
- Gehweg einseitig / ohne

Nebenstraßen

- Gehweg beidseitig beleuchtet / unbeleuchtet
- Gehweg einseitig / ohne

Sonstige Verkehrswege

- Verkehrsberuhigter Bereich
- Fußgängerzone
- Fußweg schmal / breit beleuchtet / unbeleuchtet
- Vennbahnweg
- Bahntrasse
- Fahrradstraße

Verkehrseinrichtungen

- Ampel
- Zebrastreifen
- Gefahrenstelle!
- Querungsstelle
- Verkehrshelfer
- Bushaltestelle
- Elternhaltestelle
- Mittelinsel

Öffentliche Einrichtungen

- Schule
- Kindergarten
- Bahnhof
- Polizei
- Post
- Musikschule
- Bücherei
- Kino
- Museum
- Theater
- Moschee
- Kirche
- Synagoge
- Krankenhaus
- Friedhof

Spiel, Spaß und Leckeres

- Eisdielen
- Bäckerei
- Kiosk
- Offene Tür
- Spielwaren
- Spielplatz
- Bolzplatz
- Tierpark
- Skaterbahn
- Minigolf
- Schwimmbad
- Stadion
- Tennisplatz
- Eishalle
- Reithalle

Flächen / Nutzungen

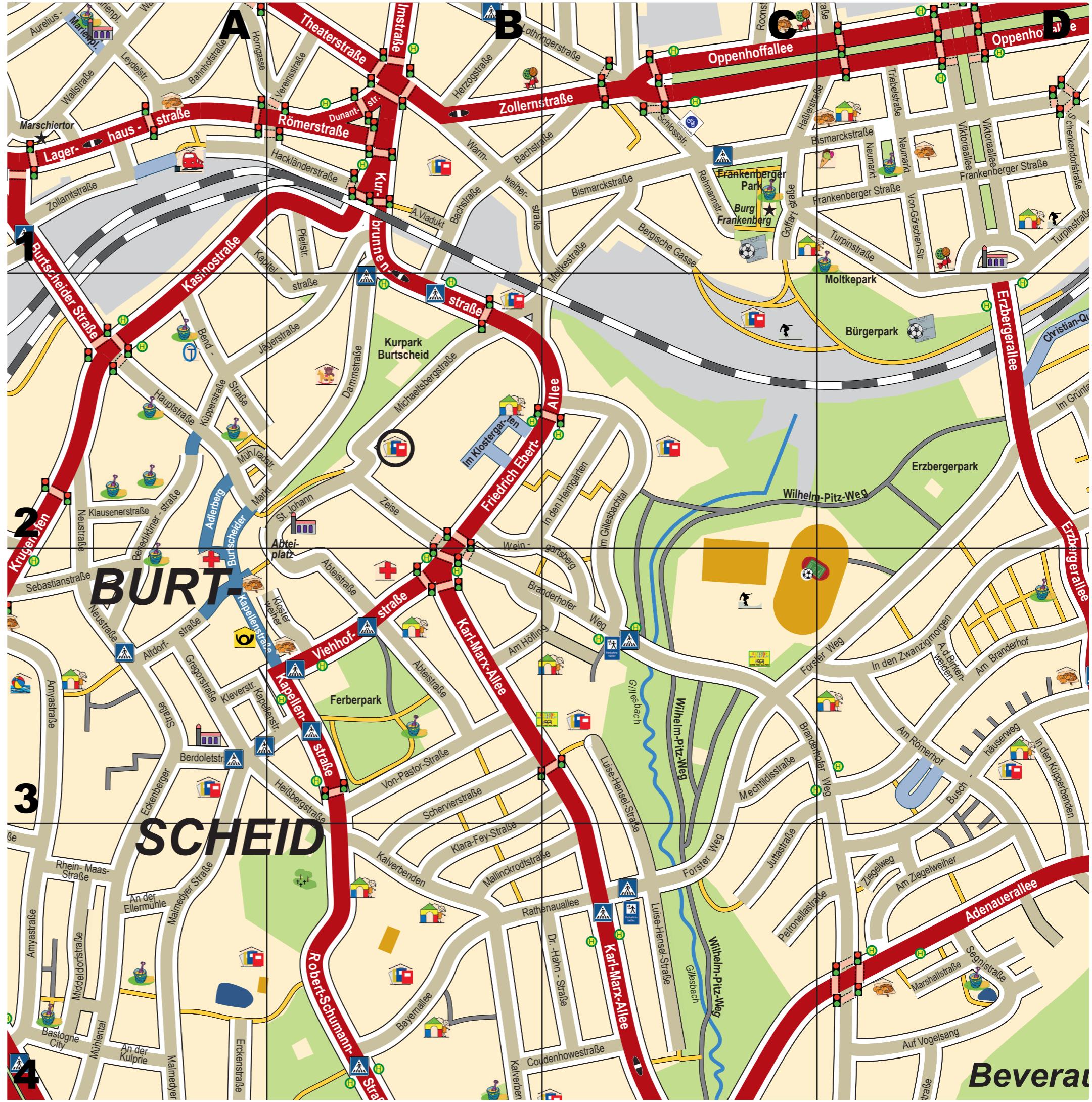
- Wohngebiet
- Wald / Wiese
- Sportfläche
- Gewerbegebiet
- Gewässer
- Feld / Acker

stadt aachen



100m 200m 300m

Maßstab 1:6.000



PS: Schau Dir die Umgebung Eurer Schule an. Stimmt das, was im Plan eingezeichnet ist, mit der Wirklichkeit überein? Falls etwas nicht (mehr) stimmen sollte, melde den Fehler bei der Schule oder direkt bei der Stadt Aachen unter:
fahrrad-in-aachen@mail.aachen.de

Für alle Kinder, die nicht in der Nähe der Schule wohnen: Es wird auch einen Kinderstadtplan für die ganze Stadt Aachen geben. Dort wirst Du Dir über das Straßenverzeichnis den Ausschnitt raussuchen können, in dem Du wohnst. Schau dazu im Internet nach unter: www.aachen.de/fahrrad



Wie finde ich den sicheren Weg? Auf die Farbe kommt es an! Den Straßen haben wir unterschiedliche Farben gegeben:

- **Rot** für Hauptverkehrsstraßen, also Straßen mit viel und schnellem Autoverkehr
- **Hell-Grau** für kleinere Straßen, wo weniger Autos langsamer fahren
- **Blau** für verkehrsberuhigte Straßen, oft als Spielstraßen bezeichnet. Dort dürfen Autos nur Schrittgeschwindigkeit fahren und Kinder auch auf der Straße spielen.
- **Dunkel-Grau** oder **Gelb** für Straßen ohne Autoverkehr (außer vielleicht Trecker ...).

Die **roten Straßen** solltest Du **unbedingt** nur an **Ampeln**, **Zebrastreifen** oder **Mittellinseln** überqueren! Auch die sind in dem Plan eingezeichnet!

Kinderstadtplan

GGS Michaelsbergstraße

Kinderstadtplan richtig lesen



Kinderstadtplan

GGS Michaelsbergstraße

Kinderstadtplan richtig lesen



Den Kinderstadtplan richtig lesen

So findet Ihr Euch im Stadtplan zurecht

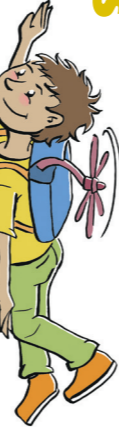
Hallo liebe Schüler*in, das Blatt, das Du hier in den Händen hältst, ist ein Stadtplan speziell für Kinder: ein **Kinderstadtplan**. Der Plan auf der Rückseite zeigt die Umgebung Deiner Schule. Er soll Dir helfen, die Gegend erkunden und sicher an Deinen Zielen anzukommen. Kannst Du Deine Schule in dem Plan finden?

In einem Stadtplan versucht man die Welt von oben aus der Luft darzustellen. Stell Dir vor, Du bist ein Vogel und fliegst über Aachen. Von oben aus erkennst Du die Häuser nicht mehr als hohe Gebäude, sondern nur noch die Dächer. Du siehst zum Beispiel Straßen, Bahngleise, Sportplätze, aber nicht, wie hoch ein Haus ist und ob es ein altes oder ein neues Haus ist.

Wie finde ich einen Ort? So ist es ganz einfach: Wenn Du nicht weit von der Schule entfernt wohnst, müsstest Du in dem Plan die Straße finden, in der Du wohnst. Das **Straßenverzeichnis** hilft Dir. Hinter Deinem Straßennamen findest Du einen Buchstaben und eine Zahl, zum Beispiel „C2“. Diese Kombination funktioniert wie ein Schlüssel:

Der Plan ist mit dünnen Linien, einem Raster, überzogen. Sie teilen den Plan quer und längs in jeweils 4 x 4, also 16 Quadrate auf. Jedem Quadrat sind ein Buchstabe und eine Zahl zugewiesen. Die Zahlen findest Du oben am Planrand, die Zahlen links. Wenn Deine Straße zum Beispiel den Schlüssel C2 hat, kombinierst Du einfach den Buchstaben C (3. Feld von links) mit der Zahl 2 (2. Reihe von oben) und schon hast Du das Feld, in dem Deine Straße liegt. Probiere es aus. Übrigens: Die Quadrate heißen in der Fachsprache **„Planquadrate“**.

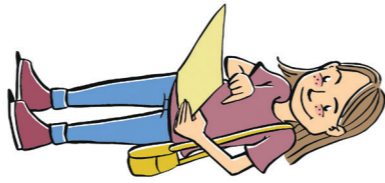
In dem Plan sind noch andere Dinge und Orte dargestellt, wenn diese in der Umgebung Deiner Schule vorkommen: Orte, die Du besuchen und wo Du andere Kinder treffen kannst, wie zum Beispiel Spiel- und Bolzplätze, Eisdielen, Skaterbahnen. Manchmal helfen Dir auch Gebäude, wie Kirchen, Bahnhöfe, Kindergärten ...; Dich besser zurechtzufinden. All diese Orte sind durch Symbole gekennzeichnet. Ihre Bedeutungen sind in der **Legende** – Du findest sie links neben dem Plan – beschrieben. Wir wünschen Dir viel Spaß und Freude am Entdecken.



Straßenverzeichnis

Michaelsbergstraße

Straßen	Planquadrat
Abteiplatz	B3
Abteistraße	B3
Adenauerallee	C4 - D4
Alderberg	A2 - A3
Aldorfstraße	A3
Am Branderhof	D3
Am Höfling	B3 - C3
Am Römerhof	D3 - D4
Am Viadukt	B1
Am Ziegelweher	D4
Amyastraße	A3 - A4
An den Birkenweiden	D3
An der Ellermühle	A4
An der Kulprie	A4
Auf Vogelsang	D4
Aureliusstraße	A1
Bachstraße	B1 - C1
Bahnhostraße	A1
Bastogne City	A4
Bayernallee	B4
Bendstraße	A2
Benediktinerstraße	C2 - C3
Berdolestraße	A3
Bergische Gasse	C1
Bismarckstraße	C1 - D1
Branderhofer Weg	B3 - D4
Burtscheider Markt	A2 - B3
Burtscheider Straße	B1 - B3
Buschhäuserweg	B3 - B4
Christian-Quix-Straße	D2
Coudenhowestraße	B4 - C4
Dammstraße	B2
Dr.-Hahn-Straße	C4
Dunantstraße	B1
Eckenbergerstraße	A4
Erckenstraße	A4
Erzbergerallee	D2 - D3
Forster Weg	C4 - D3
Frankenbergerstraße	D1
Friedrich-Ebert-Allee	B1 - C2
Goffartstraße	C1
Gregorstraße	A3
Hackländerstraße	A1 - B1
Hauptstraße	A4
Heißbergstraße	A3 - B3
Herzogstraße	B1
Im Gillesbachtal	C2 - C3
Im Grüntal	D2
Im Klostergarten	B2
In den Heimgärten	C2
In den Kuppelbenden	D3 - D4
In den Zwanzigmoorgen	D3
Jägerstraße	A2 - B2
Juttstraße	C3 - C4
Kalverbenden	B4
Kapellenstraße	B3 - B4
Kapitelstraße	A1 - A2
Karl-Marx-Allee	B3 - C4
Kasinostraße	A1 - A2
Klara-Fey-Straße	B4 - C3
Klausenerstraße	A5
Kleverstraße	A3 - B3
Klosterweher	A3 - B3
Krugenoßen	A2 - A3
Küpperstraße	A3
Kurbrunnenstraße	B1 - B2
Lagerhausstraße	A1
Leydelstraße	A1
Lothringerstraße	B1 - C1
Luiße-Hensel-Straße	C3 - C4
Mallinckrodtstraße	B3 - C3
Malmedyer Straße	A3 - A4
Martensplatz	A2
Marshallstraße	D4
Mechtidisstraße	C3
Michaelsbergstraße	B2
Middeldorfstraße	A4
Moltkestraße	B2 - C1
Mühlental	A4
Mühlradstraße	A2 - B2
Neumarkt	D1
Neustraße	A3
Petronellastraße	C3 - D4
Pfeilstraße	B1
Rathenauallee	B3 - C3
Rehmannstraße	C1
Rhein-Maas-Straße	A4
Römerstraße	B1
Roonstraße	C1
Schenken Dorfstraße	D1
Schervierstraße	B3 - B4
Schlossstraße	C1
Sebastianstraße	A3
Segnisstraße	D4
St. Johann	B2
Theaterstraße	B1
Turpinstraße	D1
Vereinsstraße	B1
Viehofstraße	B3
Viktoriaallee	D1
Von-Pastor-Straße	B3
Von-Görschen-Straße	D1
Wallstraße	A1
Warm-Weiber-Straße	B1 - C1
Weingartsberg	B2 - C3
Wilhelm-Pitz-Weg	C4 - B2
Wilhelmstraße	B1
Zeise	B2
Ziegelweg	D4
Zollamstraße	A1
Zollernstraße	B1 - C1



Kurbrunnenstraße	B1 - B2
Lagerhausstraße	A1
Leydelstraße	A1
Lothringerstraße	B1 - C1
Luiße-Hensel-Straße	C3 - C4
Mallinckrodtstraße	B3 - C3
Malmedyer Straße	A3 - A4
Martensplatz	A2
Marshallstraße	D4
Mechtidisstraße	C3
Michaelsbergstraße	B2
Middeldorfstraße	A4
Moltkestraße	B2 - C1
Mühlental	A4
Mühlradstraße	A2 - B2
Neumarkt	D1
Neustraße	A3
Petronellastraße	C3 - D4
Pfeilstraße	B1
Rathenauallee	B3 - C3
Rehmannstraße	C1
Rhein-Maas-Straße	A4
Römerstraße	B1
Roonstraße	C1
Schenken Dorfstraße	D1
Schervierstraße	B3 - B4
Schlossstraße	C1
Sebastianstraße	A3
Segnisstraße	D4
St. Johann	B2
Theaterstraße	B1
Turpinstraße	D1
Vereinsstraße	B1
Viehofstraße	B3
Viktoriaallee	D1
Von-Pastor-Straße	B3
Von-Görschen-Straße	D1
Wallstraße	A1
Warm-Weiber-Straße	B1 - C1
Weingartsberg	B2 - C3
Wilhelm-Pitz-Weg	C4 - B2
Wilhelmstraße	B1
Zeise	B2
Ziegelweg	D4
Zollamstraße	A1
Zollernstraße	B1 - C1