

Legende

Straßen- und Wegenetz

Hauptverkehrsstraßen

- Gehweg beidseitig beleuchtet / unbeleuchtet
- Gehweg einseitig / ohne

Nebenstraßen

- Gehweg beidseitig beleuchtet / unbeleuchtet
- Gehweg einseitig / ohne

Sonstige Verkehrswege

- Verkehrsberuhigter Bereich
- Fußgängerzone
- Fußweg schmal / breit beleuchtet / unbeleuchtet
- Vennbahnweg
- Bahntrasse
- Fahrradstraße

Verkehrseinrichtungen

- Ampel
- Zebrastreifen
- Gefahrenstelle!
- Querungsstelle
- Verkehrshelfer
- Bushaltestelle
- Elternhaltestelle
- Mittelinsel

Öffentliche Einrichtungen

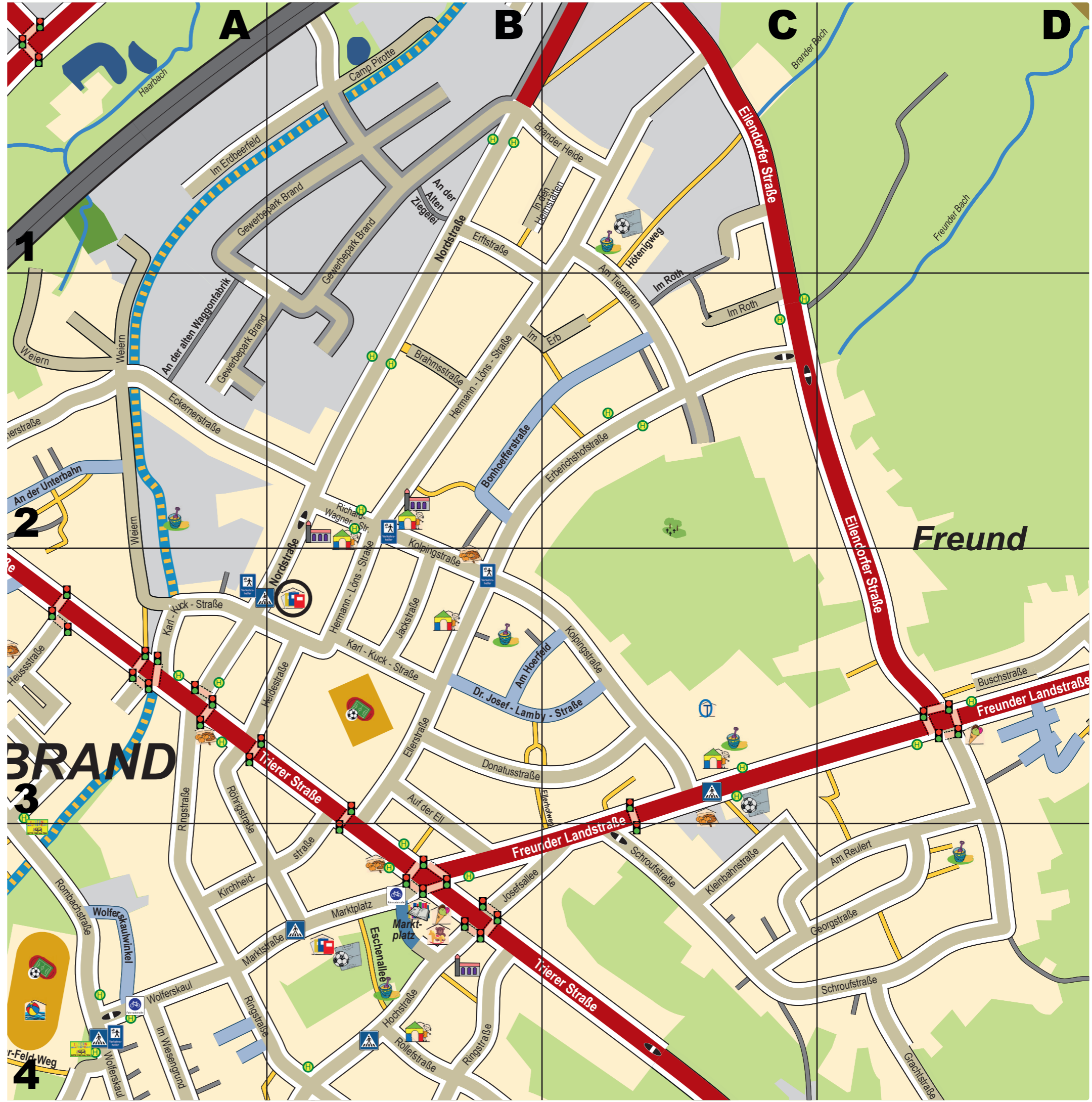
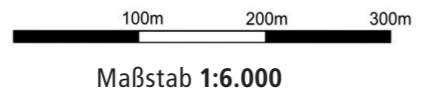
- Schule
- Kindergarten
- Bahnhof
- Polizei
- Post
- Musikschule
- Bücherei
- Kino
- Museum
- Theater
- Moschee
- Kirche
- Synagoge
- Krankenhaus
- Friedhof

Spiel, Spaß und Leckeres

- Eisdielen
- Bäckerei
- Kiosk
- Offene Tür
- Spielwaren
- Spielplatz
- Bolzplatz
- Tierpark
- Skaterbahn
- Minigolf
- Schwimmbad
- Stadion
- Tennisplatz
- Eishalle
- Reithalle

Flächen / Nutzungen

- Wohngebiet
- Wald / Wiese
- Sportfläche
- Gewerbegebiet
- Gewässer
- Feld / Acker



Heidestraße	B3
Hermann-Löns-Straße	B3 - C1
Heussstraße	A3
Hötienigweg	C1
Hochstraße	B4
Georgstraße	C4 - D4
Gewerbepark Brand	A1 - B2
Grachtstraße	D4
Freunder Landstraße	B4 - D3

Eckernerstraße	A2 - B2
Eilendorfer Straße	C1 - D3
Ellerhofweg	B3
Ellerstraße	B3
Erberichshofstraße	B3 - C2
Ertstraße	B1 - C1
Eschenalle	B4

Donatusstraße	B3 - C3
Dr.-Josef-Lamby-Straße	B3 - C3
Camp Pirotte	B1
Bonhoefferstraße	B2 - C2
Brahmstraße	B2
Brander Heide	C1

An der Unterbahn	A2
Auf der Ell	B3 - B4
Planquadrat	
Im Erdbeerfeld	B3 - C3
Im Roth	C4 - D3
Im Wiesengrund	C1 - C2
In den Heimstätten	A2
Jackstraße	B1
Josefsallee	A2

Karl-Kuck-Straße	B2 - C2
Kircheidstraße	B2
Kleinbahnstraße	C1
Kolpingstraße	B1
Marktplatz	B2
Marktstraße	B3
Nordstraße	B4
Richard-Wagner-Straße	A3 - C1
Ringstraße	A3 - B4
Röhrigstraße	A3 - B4
Rombachstraße	A3 - A4
Rollestraße	B4
Schnoufstraße	B4
Trierer Straße	A4 - B4
Weiern	A3 - C1
Wolferkskaul	A4 - B4
Wolferkskaulwinkel	B4

Straßenverzeichnis

Karl-Kuck Schule



Kinderstadtplan

KGS Karl-Kuck Schule

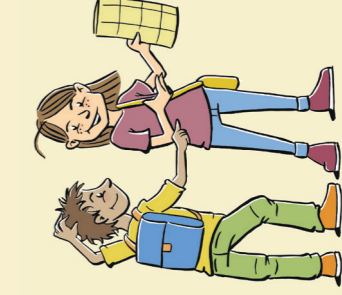
Kinderstadtplan richtig lesen



Hallo liebe Schüler*in, das Blatt, das Du hier in den Händen hältst, ist ein Stadtplan speziell für Kinder: ein **Kinderstadtplan**. Der Plan auf der Rückseite zeigt die Umgebung Deiner Schule. Er soll Dir helfen, die Gegend zu erkunden und sicher an Deinen Zielen anzukommen. Kannst Du Deine Schule in dem Plan finden?

In einem Stadtplan versucht man die Welt von oben aus der Luft darzustellen. Stell Dir vor, Du bist ein Vogel und fliegst über Aachen. Von oben aus erkennst Du die Häuser nicht mehr als hohe Gebäude, sondern nur noch die Dächer. Du siehst zum Beispiel Straßen, Bahngleise, Sportplätze, aber nicht, wie hoch ein Haus ist und ob es ein altes oder ein neues Haus ist.

Wie finde ich einen Ort? So ist es ganz einfach: Wenn Du nicht weit von der Schule entfernt wohnst, müsstest Du in dem Plan die Straße finden, in der Du wohnst. Das **Straßenverzeichnis** hilft Dir. Hinter Deinem Straßennamen findest Du einen Buchstaben und eine Zahl, zum Beispiel „C2“. Diese Kombination funktioniert wie ein Schlüssel:



Wie finde ich den sicheren Weg? Auf die Farbe kommt es an! Den Straßen haben wir unterschiedliche Farben gegeben:

- **Rot** für Hauptverkehrsstraßen, also Straßen mit viel und schnellem Autoverkehr
- **Hell-Grau** für kleinere Straßen, wo weniger Autos langsamer fahren
- **Blau** für verkehrsberuhigte Straßen, oft als Spielstraßen bezeichnet. Dort dürfen Autos nur Schrittgeschwindigkeit fahren und Kinder auch auf der Straße spielen.
- **Dunkel-Grau** oder **Gelb** für Straßen ohne Autoverkehr (außer vielleicht Trecker ...).

Die **roten Straßen** solltest Du **unbedingt** nur an **Ampeln, Zebrastreifen** oder **Mittellinien** überqueren! Auch die sind in dem Plan eingezeichnet!

PS: Schau Dir die Umgebung Eurer Schule an. Stimmt das, was im Plan eingezeichnet ist, mit der Wirklichkeit überein? Falls etwas nicht (mehr) stimmen sollte, melde den Fehler bei der Schule oder direkt bei der Stadt Aachen unter: fahrrad-in-aachen@mail.aachen.de



Stadt Aachen

Die Oberbürgermeisterin
 Fachbereich Stadtentwicklung- planung
 und Mobilitätsinfrastruktur
 Lagerhausstraße 20, 52058 Aachen
 Tel.: 0241 432-6133
 Fax: 0241 413541-6133
 fahrrad-in-aachen@mail.aachen.de