

Legende

Straßen- und Wegenetz

Hauptverkehrsstraßen

- Gehweg beidseitig beleuchtet / unbeleuchtet
- Gehweg einseitig / ohne

Nebenstraßen

- Gehweg beidseitig beleuchtet / unbeleuchtet
- Gehweg einseitig / ohne

Sonstige Verkehrswege

- Verkehrsberuhigter Bereich
- Fußgängerzone
- Fußweg schmal / breit beleuchtet / unbeleuchtet
- Vennbahnweg
- Bahntrasse
- Fahrradstraße

Verkehrseinrichtungen

- Ampel
- Zebrastreifen
- Gefahrenstelle!
- Querungsstelle
- Verkehrshelfer
- Bushaltestelle
- Elternhaltestelle
- Mittelinsel

Öffentliche Einrichtungen

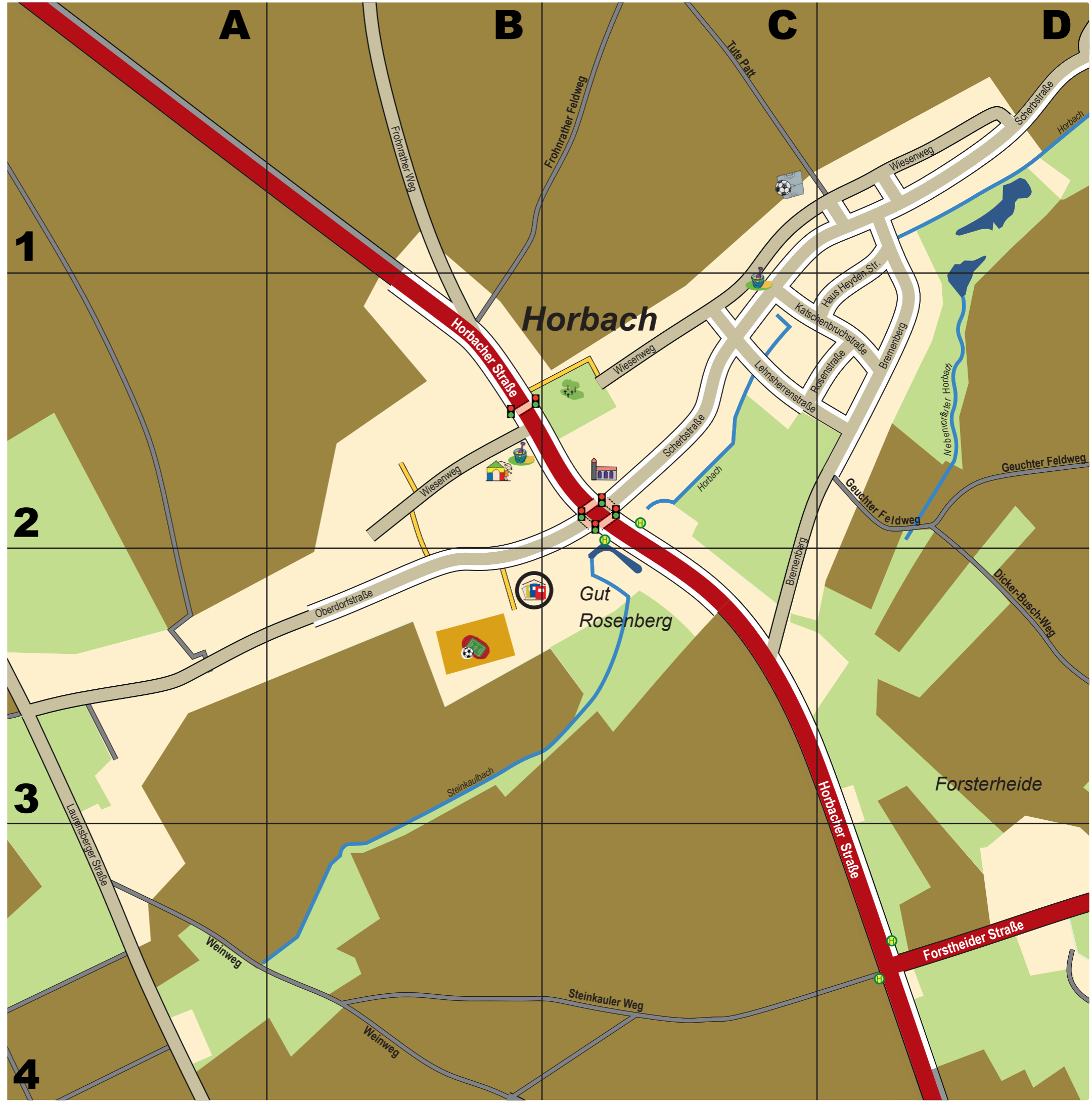
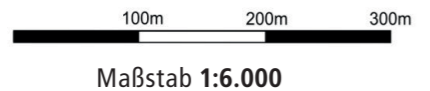
- Schule
- Kindergarten
- Bahnhof
- Polizei
- Post
- Musikschule
- Bücherei
- Kino
- Museum
- Theater
- Moschee
- Kirche
- Synagoge
- Krankenhaus
- Friedhof

Spiel, Spaß und Leckeres

- Eisdielen
- Bäckerei
- Kiosk
- Offene Tür
- Spielwaren
- Spielplatz
- Bolzplatz
- Tierpark
- Skaterbahn
- Minigolf
- Schwimmbad
- Stadion
- Tennisplatz
- Eishalle
- Reithalle

Flächen / Nutzungen

- Wohngebiet
- Wald / Wiese
- Sportfläche
- Gewerbegebiet
- Gewässer
- Feld / Acker



Wiesenweg B2 - D1
Weinweg A4 - B4

Türe Patt C1

Steinkauler Weg B4 - C4
Scherbstraße C2 - D1

Rosenstraße C2 - D2

Oberdorfstraße A3 - C2

Lehns Herrenstraße C2 - D2
Laurensberger Straße A3 - A4

Katschenbruchstraße C2 - D2

Horbacher Straße A1 - D4
Haus-Heyden-Straße D1 - D2

Geuchter Feldweg D2

Frohnrather Weg B1 - B2

Forstheider Straße D4
Frohnrather Feldweg B2 - C1

Dicker-Busch-Weg D2 - D3

Bremenberg C3 - D1

Planquadrat



Straßenverzeichnis Horbach



Kinderstadtplan KGS Horbach

Kinderstadtplan richtig lesen



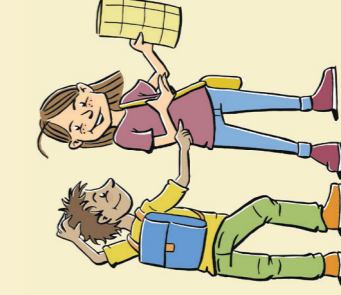
Hallo liebe Schüler*in, das Blatt, das Du hier in den Händen hältst, ist ein Stadtplan speziell für Kinder: ein **Kinderstadtplan**. Der Plan auf der Rückseite zeigt die Umgebung Deiner Schule. Er soll Dir helfen, die Gegend zu erkunden und sicher an Deinen Zielen anzukommen. Kannst Du Deine Schule in dem Plan finden?

In einem Stadtplan versucht man die Welt von oben aus der Luft darzustellen. Stell Dir vor, Du bist ein Vogel und fliegst über Aachen. Von oben aus erkennst Du die Häuser nicht mehr als hohe Gebäude, sondern nur noch die Dächer. Du siehst zum Beispiel Straßen, Bahngleise, Sportplätze, aber nicht, wie hoch ein Haus ist und ob es ein altes oder ein neues Haus ist.

Wie finde ich einen Ort? So ist es ganz einfach: Wenn Du nicht weit von der Schule entfernt wohnst, müsstest Du in dem Plan die Straße finden, in der Du wohnst. Das **Straßenverzeichnis** hilft Dir. Hinter Deinem Straßennamen findest Du einen Buchstaben und eine Zahl, zum Beispiel „C2“. Diese Kombination funktioniert wie ein Schlüssel:

Der Plan ist mit dünnen Linien, einem Raster, überzogen. Sie teilen den Plan quer und längs in jeweils 4 x 4, also 16 Quadrate auf. Jedem Quadrat sind ein Buchstabe und eine Zahl zugewiesen. Die Buchstaben findest Du oben am Planrand, die Zahlen links. Wenn Deine Straße zum Beispiel den Schlüssel C2 hat, kombinierst Du einfach den Buchstaben C (3. Feld von links) mit der Zahl 2 (2. Reihe von oben) und schon hast Du das Feld, in dem Deine Straße liegt. Probiere es aus. Übrigens: Die Quadrate heißen in der Fachsprache **„Planquadrate“**.

In dem Plan sind noch andere Dinge und Orte dargestellt, wenn diese in der Umgebung Deiner Schule vorkommen: Orte, die Du besuchen und wo Du andere Kinder treffen kannst, wie zum Beispiel Spiel- und Bolzplätze, Eisdielen, Skaterbahnen. Manchmal helfen Dir auch Gebäude, wie Kirchen, Bahnhöfe, Kindergärten ...,. Dich besser zurechtzufinden. All diese Orte sind durch Symbole gekennzeichnet. Ihre Bedeutungen sind in der **Legende** – Du findest sie links neben dem Plan – beschrieben. Wir wünschen Dir viel Spaß und Freude am Entdecken.



Wie finde ich den sicheren Weg? Auf die Farbe kommt es an! Den Straßen haben wir unterschiedliche Farben gegeben:

- Rot** für Hauptverkehrsstraßen, also Straßen mit viel und schnellem Autoverkehr
- Hell-Grau** für kleinere Straßen, wo weniger Autos langsamer fahren
- Blau** für verkehrsberuhigte Straßen, oft als Spielstraßen bezeichnet. Dort dürfen Autos nur Schrittgeschwindigkeit fahren und Kinder auch auf der Straße spielen.
- Dunkel-Grau** oder **Gelb** für Straßen ohne Autoverkehr (außer vielleicht Trecker ...).

Die **roten Straßen** solltest Du **unbedingt** nur an **Ampeln, Zebrastreifen oder Mittelinseln** überqueren! Auch die sind in dem Plan eingezeichnet!