

Legende

Straßen- und Wegenetz

Hauptverkehrsstraßen

- Gehweg beidseitig beleuchtet / unbeleuchtet
- Gehweg einseitig / ohne

Nebenstraßen

- Gehweg beidseitig beleuchtet / unbeleuchtet
- Gehweg einseitig / ohne

Sonstige Verkehrswege

- Verkehrsberuhigter Bereich
- Fußgängerzone
- Fußweg schmal / breit beleuchtet / unbeleuchtet
- Vennbahnweg
- Bahntrasse
- Fahrradstraße

Verkehrseinrichtungen

- Ampel
- Zebrastreifen
- Gefahrenstelle!
- Querungsstelle
- Verkehrshelfer
- Mittelsinsel
- Bushaltestelle
- Elternhaltestelle

Öffentliche Einrichtungen

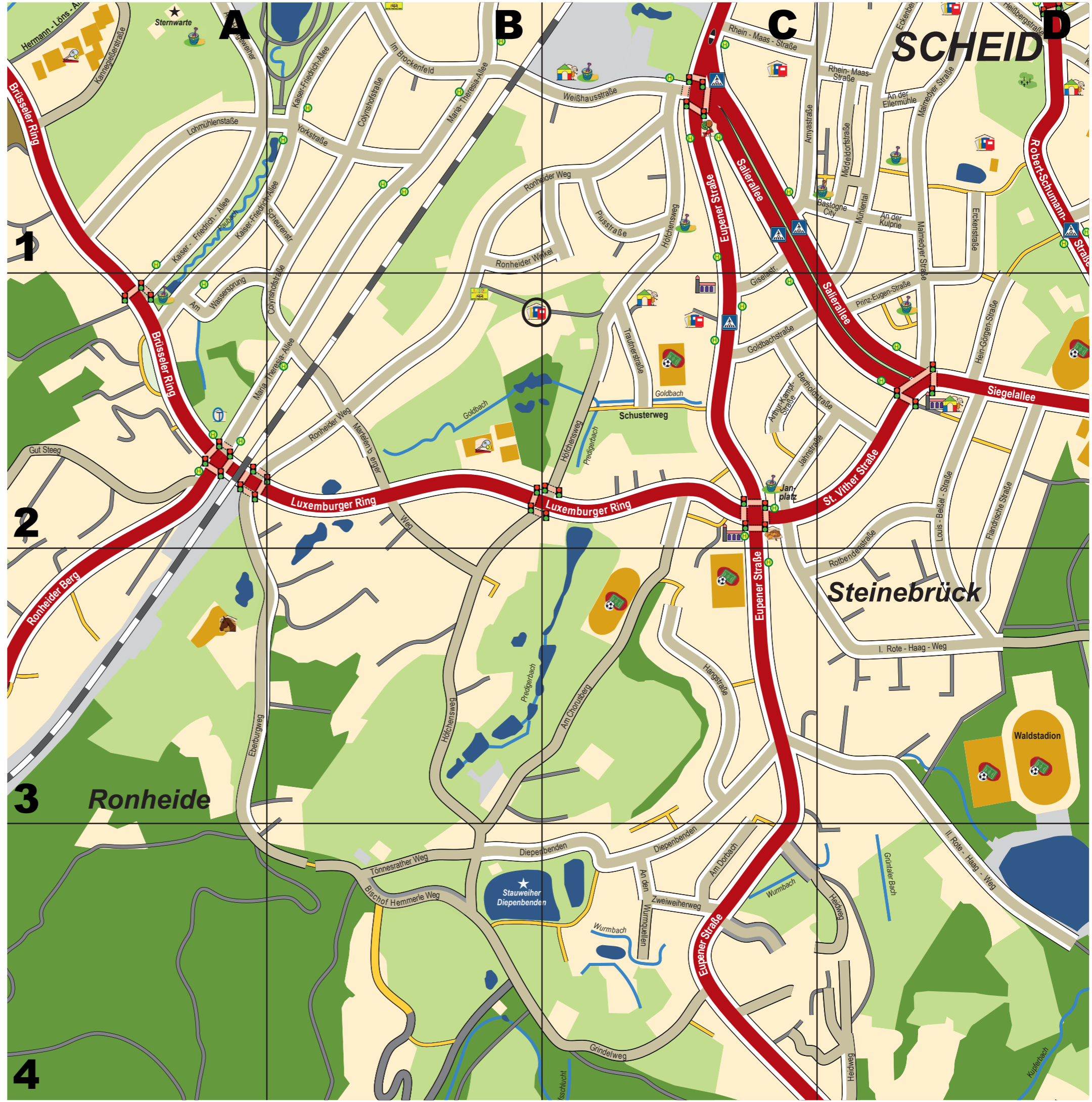
- Schule
- Kindergarten
- Bahnhof
- Polizei
- Post
- Musikschule
- Bücherei
- Kino
- Museum
- Theater
- Moschee
- Kirche
- Synagoge
- Krankenhaus
- Friedhof

Spiel, Spaß und Leckeres

- Eisdielen
- Bäckerei
- Kiosk
- Offene Tür
- Spielwaren
- Spielplatz
- Bolzplatz
- Tierpark
- Skaterbahn
- Minigolf
- Schwimmbad
- Stadion
- Tennisplatz
- Eishalle
- Reithalle

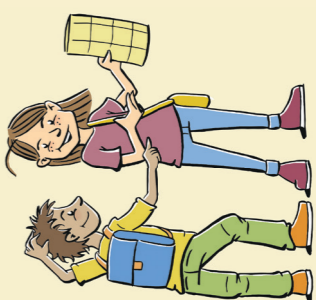
Flächen / Nutzungen

- Wohngebiet
- Wald / Wiese
- Sportfläche
- Gewerbegebiet
- Gewässer
- Feld / Acker



PS: Schau Dir die Umgebung Eurer Schule an. Stimmt das, was im Plan eingezeichnet ist, mit der Wirklichkeit überein? Falls etwas nicht (mehr) stimmen sollte, melde den Fehler bei der Schule oder direkt bei der Stadt Aachen unter:
fahrrad-in-aachen@mail.aachen.de

Für alle Kinder, die nicht in der Nähe der Schule wohnen: Es wird auch einen Kinderstadtplan für die ganze Stadt Aachen geben. Dort wirst Du Dir über das Straßenverzeichnis den Ausschnitt raussuchen können, in dem Du wohnst. Schau dazu im Internet nach unter: www.aachen.de/fahrrad



Wie finde ich den sicheren Weg? Auf die Farbe kommt es an! Den Straßen haben wir unterschiedliche Farben gegeben:

- **Rot** für Hauptverkehrsstraßen, also Straßen mit viel und schnellem Autoverkehr
- **Hell-Grau** für kleinere Straßen, wo weniger Autos langsamer fahren
- **Blau** für verkehrsberuhigte Straßen, oft als Spielstraßen bezeichnet. Dort dürfen Autos nur Schrittgeschwindigkeit fahren und Kinder auch auf der Straße spielen.
- **Dunkel-Grau** oder **Gelb** für Straßen ohne Autoverkehr (außer vielleicht Trecker ...).

Die **roten Straßen** solltest Du **unbedingt** nur an **Ampeln**, **Zebrastreifen** oder **Mittellinseln** überqueren! Auch die sind in dem Plan eingezeichnet!



Kinderstadtplan

KGS Höfchensweg

Kinderstadtplan richtig lesen



Kinderstadtplan
KGS Höfchensweg

Kinderstadtplan richtig lesen

Kinderstadtplan



Den Kinderstadtplan richtig lesen

So findet Ihr Euch im Stadtplan zurecht

Hallo liebe Schüler*in, das Blatt, das Du hier in den Händen hältst, ist ein Stadtplan speziell für Kinder: ein **Kinderstadtplan**. Der Plan auf der Rückseite zeigt die Umgebung Deiner Schule. Er soll Dir helfen, die Gegend zu erkennen und sicher an Deinen Zielen anzukommen. Kannst Du Deine Schule in dem Plan finden?

In einem Stadtplan versucht man die Welt von oben aus der Luft darzustellen. Stell Dir vor, Du bist ein Vogel und fliegst über Aachen. Von oben aus erkennst Du die Häuser nicht mehr als hohe Gebäude, sondern nur noch die Dächer. Du siehst zum Beispiel Straßen, Bahngleise, Sportplätze, aber nicht, wie hoch ein Haus ist und ob es ein altes oder ein neues Haus ist.

Der Plan ist mit dünnen Linien, einem Raster, überzogen. Sie teilen den Plan quer und längs in jeweils 4 x 4, also 16 Quadrate auf. Jedem Quadrat sind ein Buchstabe und eine Zahl zugewiesen. Die Buchstaben findest Du oben am Planrand, die Zahlen links. Wenn Deine Straße zum Beispiel den Schlüssel C2 hat, kombinierst Du einfach den Buchstaben C (3. Feld von links) mit der Zahl 2 (2. Reihe von oben) und schon hast Du das Feld, in dem Deine Straße liegt. Probiere es aus. Übrigens: Die Quadrate heißen in der Fachsprache **„Planquadrate“**.

Wie finde ich einen Ort? So ist es ganz einfach: Wenn Du nicht weit von der Schule entfernt wohnst, müsstest Du in dem Plan die Straße finden, in der Du wohnst. Das **Straßenverzeichnis** hilft Dir. Hinter Deinem Straßennamen findest Du einen Buchstaben und eine Zahl, zum Beispiel „C2“. Diese Kombination funktioniert wie ein Schlüssel:

In dem Plan sind noch andere Dinge und Orte dargestellt, wenn diese in der Umgebung Deiner Schule vorkommen: Orte, die Du besuchen und wo Du andere Kinder treffen kannst, wie zum Beispiel Spiel- und Bolzplätze, Eisdielen, Skaterbahnen. Manchmal helfen Dir auch Gebäude, wie Kirchen, Bahnhöfe, Kindergärten ...; Dich besser zurechtzufinden. All diese Orte sind durch Symbole gekennzeichnet. Ihre Bedeutungen sind in der **Legende** – Du findest sie links neben dem Plan – beschrieben. Wir wünschen Dir viel Spaß und Freude am Entdecken.



Straßenverzeichnis

Höfchensweg

Straßen	Planquadrat
Am Chorusberg	B3 - C3
Am Dorbach	C4
Am Hangeweiler	A1
Am Wassersprung	A2
Amystraße	C1
An den Wurmquellen	C4
An der Ellermmühle	D1
An der Kulprie	D1
Arthur-Kampf-Straße	C2
Bastogne City	D1
Bertholdstraße	C2 - D2
Bischof-Hemmerle-Weg	B4
Brüsseler Ring	A1 - A2
Colynshofstraße	B1 - B2
Diepenbenden	B4 - C3
Eberburgweg	A2 - B4
Erckenstraße	D1 - D2
Eupener Straße	C1 - C4
Flandrische Straße	D2 - D3
Giselstraße	C1 - C2
Goldbachstraße	C2
Grindelweg	B4 - C4
Gut Steeg	A2
Hangeweiler	A1
Hangstraße	C3
Heidweg	C4 - D4
Hein-Görgen-Straße	D2
Hermann-Löns-Allee	A1
Höfchensweg	B3 - C1
Im Brockenfeld	B1
Jahnstraße	C2 - D2
Kaiser-Friedrich-Allee	A2 - B1
Kannegießelstraße	A1
Lohmühlenstraße	A1
Louis-Beißel-Straße	D2 - D3
Luxemburger Ring	B2 - C2
Malmeyer Straße	D1 - D2
Maria-Theresia-Allee	A2 - B1
Martelenberger Weg	B2 - B3
Middeldorfstraße	D1
Mühlental	D1
Plusstraße	C1
Prinz-Eugen-Straße	D2
Rhein-Maas-Straße	C1 - D1
Robert-Schumann-Straße	D1
Ronheider Berg	A2 - A3
Ronheider Weg	B2 - C1
Ronheider Winkel	B1 - C1
Rotbendenstraße	D2 - D3
Sallerallee	C1 - D2
Scheurenstraße	B2
Schusterweg	C2
Siegelallee	D2
St. Vithers Straße	C2 - D2
Töhnestrather Weg	B4
Trautnerstraße	C2
Weißhausstraße	B1 - C1
Yorkstraße	B2

Zweiweilherweg	C4
I. Rote-Haag-Weg	C2 - D3
II. Rote-Haag-Weg	C3 - D4

