

Legende

Straßen- und Wegenetz

Hauptverkehrsstraßen

- Gehweg beidseitig beleuchtet / unbeleuchtet
- Gehweg einseitig / ohne

Nebenstraßen

- Gehweg beidseitig beleuchtet / unbeleuchtet
- Gehweg einseitig / ohne

Sonstige Verkehrswege

- Verkehrsberuhigter Bereich
- Fußgängerzone
- Fußweg schmal / breit beleuchtet / unbeleuchtet
- Vennbahnweg
- Bahntrasse
- Fahrradstraße

Verkehrseinrichtungen

- Ampel
- Zebrastreifen
- Gefahrenstelle!
- Querungsstelle
- Verkehrshelfer
- Bushaltestelle
- Elternhaltestelle
- Mittelinsel

Öffentliche Einrichtungen

- Schule
- Kindergarten
- Bahnhof
- Polizei
- Post
- Musikschule
- Bücherei
- Kino
- Museum
- Theater
- Moschee
- Kirche
- Synagoge
- Krankenhaus
- Friedhof

Spiel, Spaß und Leckeres

- Eisdielen
- Bäckerei
- Kiosk
- Offene Tür
- Spielwaren
- Spielplatz
- Bolzplatz
- Tierpark
- Skaterbahn
- Minigolf
- Schwimmbad
- Stadion
- Tennisplatz
- Eishalle
- Reithalle

Flächen / Nutzungen

- Wohngebiet
- Wald / Wiese
- Sportfläche
- Gewerbegebiet
- Gewässer
- Feld / Acker



PS: Schau Dir die Umgebung Eurer Schule an. Stimmt das, was im Plan eingezeichnet ist, mit der Wirklichkeit überein? Falls etwas nicht (mehr) stimmen sollte, melde den Fehler bei der Schule oder direkt bei der Stadt Aachen unter:
fahrrad-in-aachen@mail.aachen.de

Für alle Kinder, die nicht in der Nähe der Schule wohnen: Es wird auch einen Kinderstadtplan für die ganze Stadt Aachen geben. Dort wirst Du Dir über das Straßenverzeichnis den Ausschnitt raussuchen können, in dem Du wohnst. Schau dazu im Internet nach unter: www.aachen.de/fahrrad



Wie finde ich den sicheren Weg? Auf die Farbe kommt es an! Den Straßen haben wir unterschiedliche Farben gegeben:

- **Rot** für Hauptverkehrsstraßen, also Straßen mit viel und schnellem Autoverkehr
- **Hell-Grau** für kleinere Straßen, wo weniger Autos langsamer fahren
- **Blau** für verkehrsberuhigte Straßen, oft als Spielstraßen bezeichnet. Dort dürfen Autos nur Schrittgeschwindigkeit fahren und Kinder auch auf der Straße spielen.
- **Dunkel-Grau** oder **Gelb** für Straßen ohne Autoverkehr (außer vielleicht Trecker ...).

Die **roten Straßen** solltest Du **unbedingt** nur an **Ampeln**, **Zebrastreifen** oder **Mittellinseln** überqueren! Auch die sind in dem Plan eingezeichnet!



Kinderstadtplan

KGS Forster Linde

Kinderstadtplan richtig lesen



Wie finde ich einen Ort? So ist es ganz einfach:
Wenn Du nicht weit von der Schule entfernst wohnst, müsstest Du in dem Plan die Straße finden, in der Du wohnst. Das **Straßenverzeichnis** hilft Dir. Hinter Deinem Straßennamen findest Du einen Buchstaben und eine Zahl, zum Beispiel „C2“. Diese Kombination funktioniert wie ein Schlüssel:

In dem Plan sind noch andere Dinge und Orte dargestellt, wenn diese in der Umgebung Deiner Schule vorkommen: Orte, die Du besuchen und wo Du andere Kinder treffen kannst, wie zum Beispiel Spiel- und Bolzplätze, Eisdielen, Skaterbahnen.

Manchmal helfen Dir auch Gebäude, wie Kirchen, Bahnhöfe, Kindergärten ..., Dich besser zurechtzufinden. All diese Orte sind durch Symbole gekennzeichnet. Ihre Bedeutungen sind in der **Legende** – zeichnet. Ihre Bedeutungen sind in der **Legende** – Du findest sie links neben dem Plan – beschrieben.

Wir wünschen Dir viel Spaß und Freude am Entdecken.

Der Plan ist mit dünnen Linien, einem Raster, überzogen. Sie teilen den Plan quer und längs in jeweils 4 x 4, also 16 Quadrate auf. Jedem Quadrat sind ein Buchstabe und eine Zahl zugewiesen. Die Buchstaben findest Du oben am Planrand, die Zahlen links. Wenn Deine Straße zum Beispiel den Schlüssel C2 hat, kombinierst Du einfach den Buchstaben C (3. Feld von links) mit der Zahl 2 (2. Reihe von oben) und schon hast Du das Feld, in dem Deine Straße liegt. Probiere es aus. Übrigens: Die Quadrate heißen in der Fachsprache **„Planquadrate“**.

In einem Stadtplan versucht man die Welt von oben aus der Luft darzustellen. Stell Dir vor, Du bist ein Vogel und fliegst über Aachen. Von oben aus erkennst Du die Häuser nicht mehr als hohe Gebäude, sondern nur noch die Dächer. Du siehst zum Beispiel Straßen, Bahngleise, Sportplätze, aber nicht, wie hoch ein Haus ist und ob es ein altes oder ein neues Haus ist.

Wie finde ich einen Ort? So ist es ganz einfach:
Wenn Du nicht weit von der Schule entfernst wohnst, müsstest Du in dem Plan die Straße finden, in der Du wohnst. Das **Straßenverzeichnis** hilft Dir. Hinter Deinem Straßennamen findest Du einen Buchstaben und eine Zahl, zum Beispiel „C2“. Diese Kombination funktioniert wie ein Schlüssel:

Hallo liebe Schüler*in, das Blatt, das Du hier in den Händen hältst, ist ein Stadtplan speziell für Kinder: ein **Kinderstadtplan**. Der Plan auf der Rückseite zeigt die Umgebung Deiner Schule. Er soll Dir helfen, die Gegend zu erkunden und sicher an Deinen Zielen anzukommen. Kannst Du Deine Schule in dem Plan finden?

Den Kinderstadtplan richtig lesen

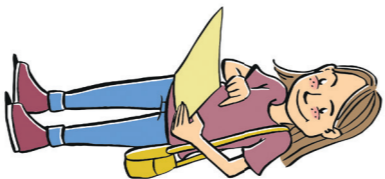
So findet Ihr Euch im Stadtplan zurecht

Straßenverzeichnis

Forster Linde



Taubengasse	B2
Thiesweg	A1
Tilsiter Straße	D2
Trierer Platz	C2
Trierer Straße	B1 - D3
Tulpenweg	B1
Waldenburgerstraße	C3
Willi-Kohl-Straße	D1
Zieglerstraße	D1



Straßen	Planquadrat	Hermann-Sudermann-Straße
Adalbert-Stifter-Straße	D4	D4
Albert-Maas-Straße	B1 - C1	
Alkstraße	A1	Johannstraße
Am Kupferofen	A1	
Ambrosiusstraße	B2 - B3	Kantstraße
Andrestraße	C2	Kettelerstraße
Arlingtonstraße	C4	Kirchstraße
Arnoldstraße	C2	Kolberger Straße
Auf dem Plue	B1	Königsberger Straße
Auf Krummerück	D3	Kostromstraße
Bodelschwinghstraße	C1 - C2	Landdrossenstraße
Buschmühle	B1	Lerchenweg
		Linterstraße
Dahlenweg	B2	Marienburger Straße
Danziger Straße	D3	
Dohlenweg	C1	Nachtigallenweg
Don-Bosco-Straße	C2	Naumburger Straße
Drei-Rosen-Straße	A1	Nelkenweg
Drosselweg	B1	Nelly-Sachs-Straße
Engelbertstraße	B1 - C1	Neuhausstraße
Eseisweg	A3 - B3	Ningbostraße
		Rasostraße
Fichtestraße	B2	Reinhardtstraße
Fliederweg	B1 - B2	Rosenweg
Forster Linde	B2 - B3	
		Sankt-Annaberg-Straße
Gerhart-Hauptmann-Straße	D4	Schönforster Winkel
Glatzerstraße	C4	Schönforsterstraße
Gleiwitzer Straße	C3	Schopenhauerstraße
Goldberg	B2	Sitärder Straße
Grauenhofer Weg	B3 - C4	Sonnenscheinstraße
Gustav-Freytag-Straße	D4	St. Annabergerstraße
		Staudenweg
Hasenleverstraße	A1	Stettiner Straße
Herbartstraße	B2 - C2	
Herderstraße	D3 - D4	