

Legende

Straßen- und Wegenetz

Hauptverkehrsstraßen

- Gehweg beidseitig beleuchtet / unbeleuchtet
- Gehweg einseitig / ohne

Nebenstraßen

- Gehweg beidseitig beleuchtet / unbeleuchtet
- Gehweg einseitig / ohne

Sonstige Verkehrswege

- Verkehrsberuhigter Bereich
- Fußgängerzone
- Fußweg schmal / breit beleuchtet / unbeleuchtet
- Vennbahnweg
- Bahntrasse
- Fahrradstraße

Verkehrseinrichtungen

- Ampel
- Zebrastreifen
- Gefahrenstelle!
- Querungsstelle
- Verkehrshelfer
- Bushaltestelle
- Elternhaltestelle
- Mittelinsel

Öffentliche Einrichtungen

- Schule
- Kindergarten
- Bahnhof
- Polizei
- Post
- Musikschule
- Bücherei
- Kino
- Museum
- Theater
- Moschee
- Kirche
- Synagoge
- Krankenhaus
- Friedhof

Spiel, Spaß und Leckeres

- Eisdielen
- Bäckerei
- Kiosk
- Offene Tür
- Spielwaren
- Spielplatz
- Bolzplatz
- Tierpark
- Skaterbahn
- Minigolf
- Schwimmbad
- Stadion
- Tennisplatz
- Eishalle
- Reithalle

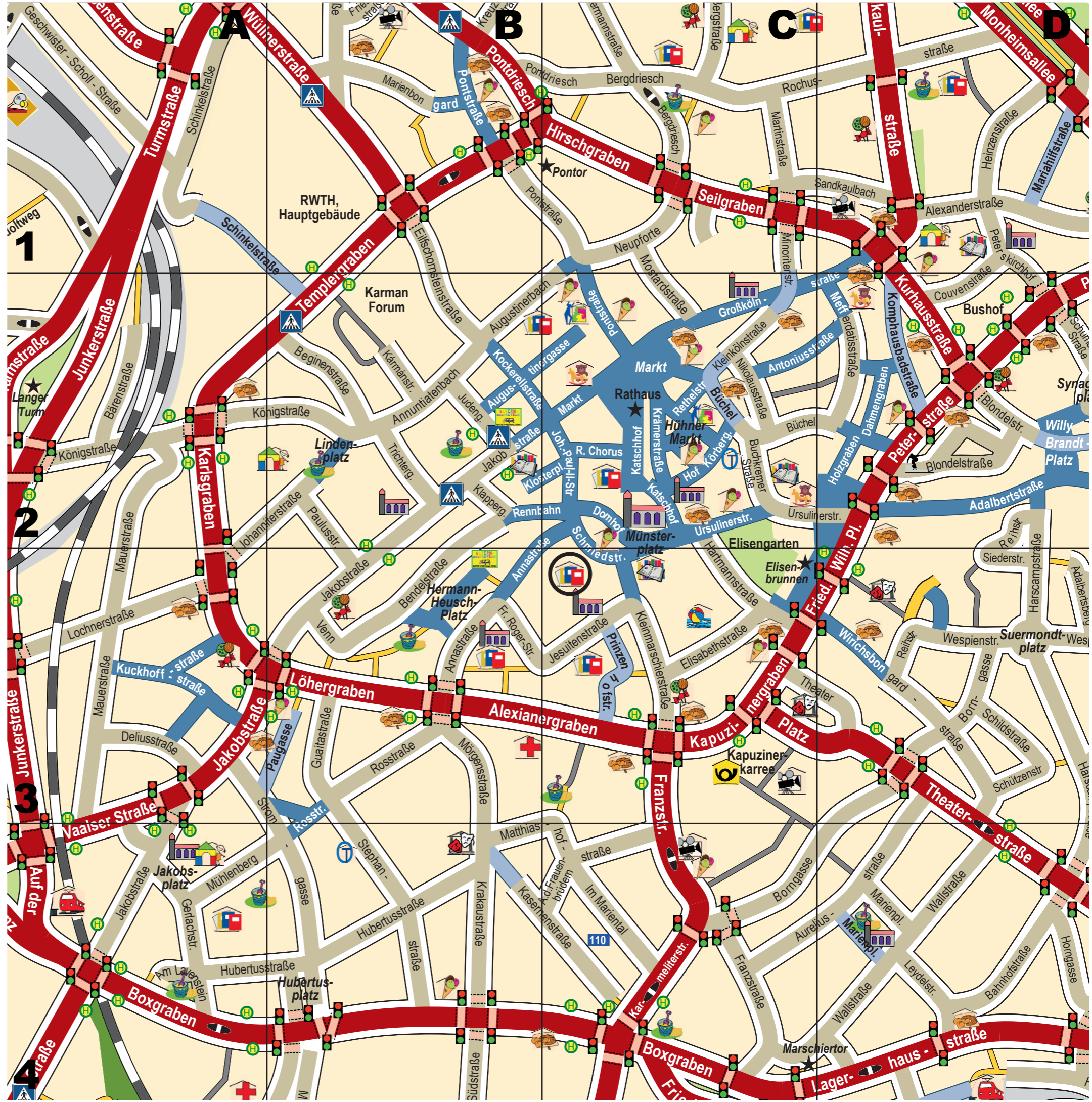
Flächen / Nutzungen

- Wohngebiet
- Wald / Wiese
- Sportfläche
- Gewerbegebiet
- Gewässer
- Feld / Acker

stadt aachen

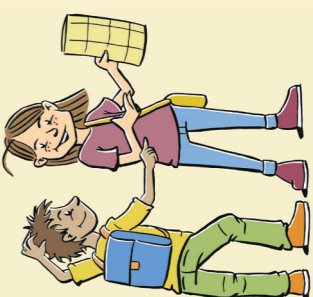


Maßstab 1:5.000



PS: Schau Dir die Umgebung Eurer Schule an. Stimmt das, was im Plan eingezeichnet ist, mit der Wirklichkeit überein? Falls etwas nicht (mehr) stimmen sollte, melde den Fehler bei der Schule oder direkt bei der Stadt Aachen unter:
fahrrad-in-aachen@mail.aachen.de

Für alle Kinder, die nicht in der Nähe der Schule wohnen: Es wird auch einen Kinderstadtplan für die ganze Stadt Aachen geben. Dort wirst Du Dir über das Straßenverzeichnis den Ausschnitt rausuchen können, in dem Du wohnst. Schau dazu im Internet nach unter: www.aachen.de/fahrrad



Wie finde ich den sicheren Weg? Auf die Farbe kommt es an! Den Straßen haben wir unterschiedliche Farben gegeben:

- **Rot** für Hauptverkehrsstraßen, also Straßen mit viel und schnellem Autoverkehr
- **Hell-Grau** für kleinere Straßen, wo weniger Autos langsamer fahren
- **Blau** für verkehrsberuhigte Straßen, oft als Spielstraßen bezeichnet. Dort dürfen Autos nur Schrittgeschwindigkeit fahren und Kinder auch auf der Straße spielen.
- **Dunkel-Grau** oder **Gelb** für Straßen ohne Autoverkehr (außer vielleicht Trecker ...).

Die **roten Straßen** solltest Du **unbedingt** nur an **Ampeln, Zebrastreifen** oder **Mittellinseln** überqueren! Auch die sind in dem Plan eingezeichnet!

Kinderstadtplan

KGS Am Fischmarkt

Kinderstadtplan richtig lesen



Wie finde ich einen Ort? So ist es ganz einfach:

Wenn Du nicht weit von der Schule entfernst wohnst, müsstest Du in dem Plan die Straße finden, in der Du wohnst. Das **Straßenverzeichnis** hilft Dir. Hinter Deinem Straßennamen findest Du einen Buchstaben und eine Zahl, zum Beispiel „C2“. Diese Kombination funktioniert wie ein Schlüssel:

In dem Plan sind noch andere Dinge und Orte dargestellt, wenn diese in der Umgebung Deiner Schule vorkommen: Orte, die Du besuchen und wo Du andere Kinder treffen kannst, wie zum Beispiel Spiel- und Bolzplätze, Eisdielen, Skaterbahnen. Manchmal helfen Dir auch Gebäude, wie Kirchen, Bahnhöfe, Kindergärten ...; Dich besser zurechtzufinden. All diese Orte sind durch Symbole gekennzeichnet. Ihre Bedeutungen sind in der **Legende** – zeichnet. Du findest sie links neben dem Plan – beschrieben. Wir wünschen Dir viel Spaß und Freude am Entdecken.

In dem Plan sind noch andere Dinge und Orte dargestellt, wenn diese in der Umgebung Deiner Schule vorkommen: Orte, die Du besuchen und wo Du andere Kinder treffen kannst, wie zum Beispiel Spiel- und Bolzplätze, Eisdielen, Skaterbahnen. Manchmal helfen Dir auch Gebäude, wie Kirchen, Bahnhöfe, Kindergärten ...; Dich besser zurechtzufinden. All diese Orte sind durch Symbole gekennzeichnet. Ihre Bedeutungen sind in der **Legende** – zeichnet. Du findest sie links neben dem Plan – beschrieben. Wir wünschen Dir viel Spaß und Freude am Entdecken.

In einem Stadtplan versucht man die Welt von oben aus der Luft darzustellen. Stell Dir vor, Du bist ein Vogel und fliegst über Aachen. Von oben aus erkennst Du die Häuser nicht mehr als hohe Gebäude, sondern nur noch die Dächer. Du siehst zum Beispiel Straßen, Bahngleise, Sportplätze, aber nicht, wie hoch ein Haus ist und ob es ein altes oder ein neues Haus ist.

Der Plan ist mit dünnen Linien, einem Raster, überzogen. Sie teilen den Plan quer und längs in jeweils 4 x 4, also 16 Quadrate auf. Jedem Quadrat sind ein Buchstabe und eine Zahl zugewiesen. Die Buchstaben findest Du oben am Planrand, die Zahlen links. Wenn Deine Straße zum Beispiel den Schlüssel C2 hat, kombinierst Du einfach den Buchstaben C (3. Feld von links) mit der Zahl 2 (2. Reihe von oben) und schon hast Du das Feld, in dem Deine Straße liegt. Probiere es aus. Übrigens: Die Quadrate heißen in der Fachsprache **„Planquadrate“**.

Den Kinderstadtplan richtig lesen

So findet Ihr Euch im Stadtplan zurecht

Straßenverzeichnis

Am Fischmarkt



Straßen	Planquadrat
An den Frauenbrüdern	C4
Adalbertstraße	D2
Alexanderstraße	D1
Alexianergraben	B3 - C3
Am Lavenstein	A4
Annstraße	B3 - C2
Anuntiatenbach	B2
Antoniusstraße	C2 - D2
Auf der Schanz	A4
Augustinerbach	B2
Augustinergasse	B2 - C2
Aureliusstraße	C4 - D3
Bahnhofstraße	D4
Bärenstraße	A2 - A3
Begüntenstraße	B2
Bendelstraße	B3 - B2
Bergdriesch	C1
Blondelstraße	D2
Borngasse	C4 - D3
Boxgraben	A4 - C4
Büchel	C2 - D2
Buckremerstraße	C2
Couvenstraße	D2
Dahmengraben	D2
Deliusstraße	A3
Domhof	C2
Eilfschornsteinstraße	B1 -B2
Elisabethstraße	C3
Frère-Roger-Straße	B3
Franzstraße	C3 - C4
Friedrich-Wilhelm-Platz	D2 - D3
Gerlachstraße	A4
Geschwister-Scholl-Straße	A1
Großkölnstraße	C2 - D1
Guaitastraße	B3
Harscampstraße	D2 - D3
Hartmannstraße	C2 - C3
Heinzenstraße	D1
Herrmann-Heusch-Platz	B3
Hirschgraben	C1
Hof	C2
Holzgraben	D2
Horngasse	D4
Hubertusplatz	B4
Hubertusstraße	B4 - A4
Hühnermarkt	C2
Im Mariental	C4
Jakobsplatz	A4
Jakobsstraße	A4 - B3
Jesusitenstraße	C3
Johannes-Paul-I.-Straße	C2
Johanniterstraße	B2 - A2
Judengasse	B2
Junkerstraße	A2 - A3
Kapuzinergraben	C3
Karlsgraben	A2 - A3
Kärnanstraße	B2
Karmeliterstraße	C4
Kasernenstraße	B4 - C4
Katschhof	C2
Klappergasse	B2
Kleinkölnstraße	C2
Kleinmarschierstraße	C3
Klosterplatz	B2 - C2
Kockerellstraße	B2
Komphausbadstraße	D2
Königstraße	A2 - B2
Körbergasse	C2
Kräkastraße	B4
Krämerstraße	C2
Kuckhoffstraße	A3
Kurhausstraße	D2
Lagerhausstraße	D4
Leydelstraße	D4
Lochnerstraße	A3
Löhgraben	B3
Mariahilfstraße	D1
Marienborgard	B1
Marienplatz	D4
Markt	C2
Martinstraße	C1
Matthiashofstraße	B4 - C4
Mauerstraße	A2 - A3
Mefferdatisstraße	D2
Minoritenstraße	C1 - C2
Mönchensaltee	B3
Monheimsallee	D1
Mostardstraße	C1 - C2
Mühlenberg	A4
Münsterplatz	C2
Neupforte	C1
Nikolausstraße	C2
Paugasse	B3
Paulusstraße	B2
Peterskirchhof	D1
Peterstraße	D2
Pondriesch	B1 - C1
Pontstraße	B1 - C2
Prinzenhofstraße	C3
Ritter-Chorus-Straße	C2
Reinstraße	D2 - D3
Rennbahn	B2 - C2
Rethelstraße	C2
Rochusstraße	C1 - D1
Rosstraße	B3 - B4
Sandkaulbach	D1
Sandkaulstraße	D1
Schildstraße	D3
Schinkelstraße	A1 - B2
Schmiedstraße	C2 - C3
Schützenstraße	D3
Seliggraben	C1 - D1
Siederstraße	D3
Stephanstraße	B3 - B4
Stromgasse	A3 - B4
Suermondtplatz	D3
Templergraben	B1 - B2
Theaterplatz	C3 - D3
Theaterstraße	D3 - D4
Trichtergerasse	B2
Turmstraße	A1 - A2
Ursulinerstraße	C2 - D2
Vaalser Straße	A3 - A4
Venn	B3
Wallstraße	C4 - D4
Wespiesenstraße	D3
Wirichsbongardstraße	D3
Willnerstraße	A1 - B1

© Gedruckt auf 100% Recyclingpapier
Stadt Aachen
 Die Oberbürgermeisterin
 Fachbereich Stadtentwicklung- planung
 und Mobilitätsinfrastruktur
 Lagerhausstraße 20, 52058 Aachen
 Tel.: 0241 432-6133
 Fax: 0241 413541-6133
 fahrrad-in-aachen@mail.aachen.de